

Bestway®



EN
PT
ES
DE
FI
NL
IT
FR
EL
RU
PL
HU
SV

58675 Hmax 1.5 m

OWNER'S MANUAL

bestwaycorp.com/support

Visit Bestway YouTube channel 

FILTER PUMP OWNER'S MANUAL

Visit Bestway YouTube channel



WARNING

IMPORTANT SAFETY INSTRUCTIONS

READ AND FOLLOW ALL INSTRUCTIONS

WARNING - RISK OF ELECTRIC SHOCK - The pump is to be supplied by an isolating transformer or supplied through a residual current device (RCD) having a rated residual operating current not exceeding 30 mA.

The plug of pump shall be at least 3.50m away from the pool.

The appliance must be supplied by earthed power source.

Extension cords can't be used.

WARNING - RISK OF ELECTRIC SHOCK - The pump cannot be used while people are inside the pool. Forbid the access of the pool in case of damage of the filter pump.

DO NOT BURY CORD. Locate cord to minimize abuse from lawn mowers, hedge trimmers, and other equipment.

WARNING - The supply cord cannot be replaced. If the cord is damaged the appliance should be scrapped.

CAUTION - This pump is for use with storable pools only. Do not use with permanently-installed pools. A storable pool is constructed so that it is capable of being readily disassembled for storage and reassembled to its original integrity. A permanently-installed pool is constructed in or on the ground or in a building such that it cannot be readily disassembled for storage.

IMPORTANT - Using the pump with an unmatched electrical supply is dangerous and will result in catastrophic failure of pump.

RISK OF ELECTRICAL SHOCK - When working with electricity, turn the electrical power off at the circuit breaker and lock breaker door. Failure to do so will result in increased risk of shock, injury and possibly death.

DO NOT REMOVE THE GROUNDING PRONG OR MODIFY THE PLUG IN ANY WAY. DO NOT USE ADAPTOR PLUGS. Consult a qualified electrician for any questions related to the validity of your plugs grounding.

Handle the pump with care. Do not pull or carry the pump by the power cord. Never pull a plug from the outlet by yanking the power cord. Keep cord free

from abrasions. Sharp objects, oil, moving parts, and heat should never be exposed to the filter pump.

WARNING - This appliance can be used by children aged from 8 years and above and persons with reduced physical, sensory or mental capabilities or lack of experience and knowledge if they have been given supervision or instruction concerning use of the appliance in a safe way and understand the hazards involved. Children shall not play with the appliance. Cleaning and user maintenance shall not be made by children without supervision. (For EU market)

WARNING - This appliance is not intended for use by persons (including children) with reduced physical, sensory or mental capabilities, or lack of experience and knowledge, unless they have been given supervision or instruction concerning use of the appliance by a person responsible for their safety. Children should be supervised to ensure that they do not play with the appliance.

(For market other than EU)

Cleaning and user maintenance must be performed by an adult above 18 years old who is familiar with the risk of electric shock. When the appliance will be not used for a long time, such as in the winter, the pool set should be disassembled and stored indoor.

CAUTION - Read the instruction before using the appliance and installation/reassembly every time.

The appliance must be placed more than 2m away from the pool. (For France only). Electric installations should follow national wiring rules. Consult a qualified electrician for any questions.

Only the media provided or specified by the manufacturer is to be used with product installation.

It is essential to check that the suction openings are not obstructed.

It is advisable to stop the filtration during maintenance operations on the filtration system.

Regularly monitor the filter clogging level.

A weekly check is recommended for cleaning.

Minimum daily filtration operating time of 8 hours is recommended to ensure clear pool water.

It is essential to change any damaged element or set of elements as soon as possible. Use only parts approved by person responsible for placing the product on the market.

All filters and filter media shall be inspected regularly to ensure that there is not a build-up of detritus thus preventing good filtration. The disposal of any used filter media should also be in accordance with applicable regulations/legislation. In case of doubt on the pump or any circulation devices, contact a qualified

installer, or the manufacturer/importer/distributor.

The water circulation installation shall comply with the European as well as national/local regulations, especially when dealing with electrical issues.

Any change of valve position, pump size, grille size can cause a change of the flow and the suction velocity can be increased.

Mind all the safety requirements and recommendations described in the manual.

NOTE:

Please examine equipment before use. Notify Bestway at the customer service address listed on this manual for any manufacturing defect or missing parts at the time of purchase. Verify that the equipment components represent the filter pump model that you had intended to purchase.

NOTE:

Place pump on a solid and level ground. Pay attention to position of pool and pump so adequate ventilation, drainage, and access for cleaning is available. Never place pump in an area that may accumulate water, or in an area where foot traffic will flow around the pool.

It is necessary to have the plug accessible after installation of the pool.

NOTE:

Atmospheric conditions may affect the performance and life span of your filter pump. Unnecessary wear and tear may occur during periods of cold, heat and exposure to sun. Whenever possible shelter pump from these conditions.

It is important to ensure the factory equipped stopper plugs for the inlet and outlet ports replace the screens before removal or maintenance on the pump is attempted.

NOTE:

Do not add chemicals in the filter pump.

Don't plug or unplug the appliance if hand is wet.

Always unplug the appliance:

- On raining days
- Before cleaning or other maintenance
- Leave it unattended on holidays

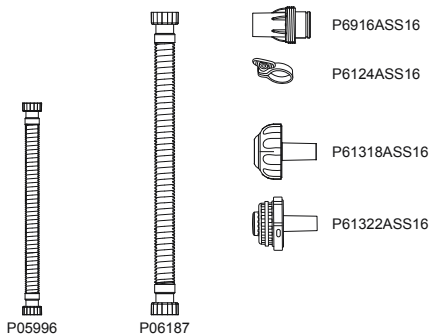
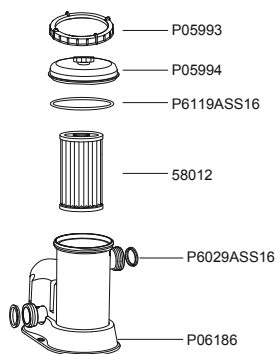
Safekeeping the instruction. For reconstruction the pool set every time, please always refer to the instructions.

- If instruction is missed, please contact with Bestway or search it in website: www.bestwaycorp.com

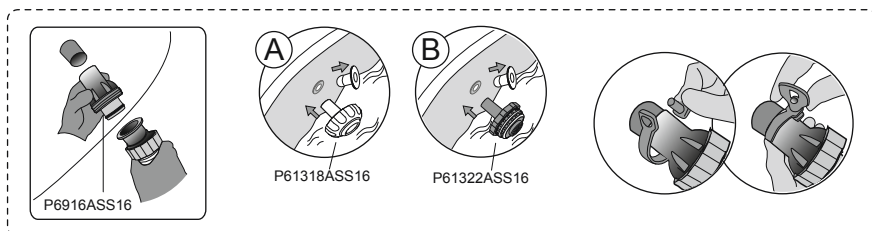
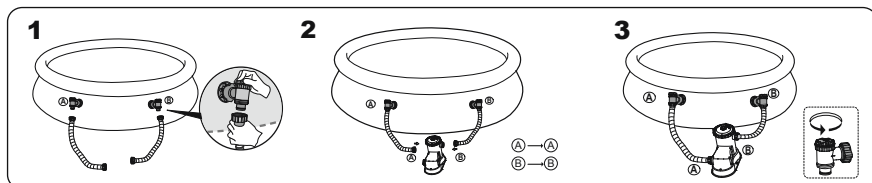
NOTE: This product is not intended for commercial use.

Please read the instruction manual carefully and keep it for future reference.

SAVE THESE INSTRUCTIONS.

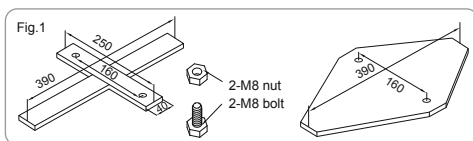


	A	B	C	D	E	F
P05994	1	1	1	1	1	1
P05993	1	1	1	1	1	1
P6119ASS16	1	1	1	1	1	1
58012	1	1	1	1	1	1
P06186	1	1	1	1	1	1
P05996	2	0	2	0	2	0
P06187	0	2	0	2	0	2
P6124ASS16	2	2	0	0	0	0
P6029ASS16	2	2	2	2	2	2
P6916ASS16	2	2	0	0	0	0
P61322ASS16	1	1	0	0	0	0
P61318ASS16	1	1	0	0	0	0



PEDESTAL FIXING Fig.1

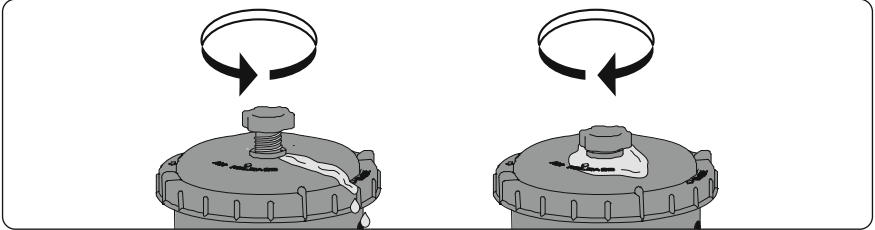
EN60335-2-41 TEST standard requires the filter pump to be vertically fixed on ground or a certain pedestal made of wood or concrete before use. There should be two holes 9mm in diameter on the pedestal, the space between which should be 160mm. Put filter pump on the pedestal and fix them together by fasten the bolts and nuts. All the pedestal parts should weigh over 18kgs at least to prevent the pump from accidentally falling.



NOTE: It is imperative to check that the hydraulic connectors are not obturated.

OPERATION

- 1) Open/unscrew the Air Purge Valve on the top of the Filter Pump; air is released as water fills the Filter Pump.
- 2) When water comes out of the Air Purge Valve screw it closed and wipe away any water.
- 3) To start the Filter Pump, insert the plug into a residual current device (RCD).
- 4) To start the Filter Pump, insert the plug into a circuit of alternative residual power (DDR) For France Only.



IMPORTANT: DO NOT DRY RUN THE FILTER PUMP –
Make sure both the pool's Inlet and Outlet valves are fully covered by water before operating the Filter Pump.

PUMP MAINTENANCE

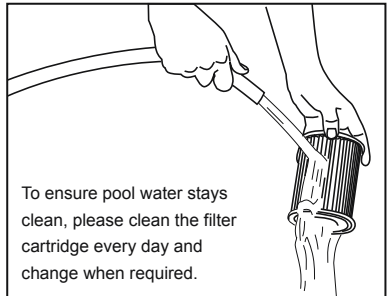
CAUTION: YOU MUST ENSURE THE FILTER PUMP IS UNPLUGGED BEFORE ANY MAINTENANCE BEGINS OR SEVERE RISK OF INJURY OR DEATH EXISTS.

- 1) Unplug the Filter Pump.
- 2) Stop water flowing to the Filter Pump refer to pool's manual.
- 3) Unscrew the Filter Cap Retainer and remove the Filter Cap.
- 4) Clean the Filter Cartridge with a garden hose.
- 5) Insert the cleaned (or new) Filter Cartridge; ensure it is centered in the Filter Pump.
- 6) Check that the Filter Cap Seal is in place.
- 7) Replace the Filter Cap and screw the Filter Cap Retainer into position.
- 8) Open the valve A and B.
- 9) Follow the Pump Installation Directions section to prepare the system for use.

IMPORTANT: For sanitary reasons we suggest replacing the Filter Cartridge with a new one every two weeks. Flush the filter daily.

PUMP STORAGE

- 1) Unplug the Filter Pump.
- 2) Stop water flowing into the Filter Pump and to remove the Filter Cartridge.
- 3) Discard the Filter Cartridge.
- 4) Detach all Hoses.
- 5) Dry all components thoroughly.
- 6) Store the filter pump in a dry location out of child's reach. Storage temperature: 4-40 °C(39,2-104 F)
- 7) Drain the pool according to the Pool Owner's Manual.



PUMP WARRANTY

For information concerning pump warranty please visit our website at: www.bestwaycorp.com

PUMP DISPOSAL



Waste electrical products should not be disposed of with household waste. Please recycle where facilities exist. Check with your local authority or retailer for recycling advice.

BOMBA DE FILTRO MANUAL DO USUÁRIO

Visite o canal da Bestway no YouTube



ATENÇÃO

INSTRUÇÕES IMPORTANTES PARA A SEGURANÇA LER E OBSERVAR TODAS AS INSTRUÇÕES

ATENÇÃO – RISCO DE CHOQUE ELÉTRICO – A bomba deve ser equipada com um transformador isolante ou alimentada através de um dispositivo de corrente residual (RCD) com uma tensão de funcionamento residual classificada que não exceda 30 mA. A ficha da bomba deverá estar, no mínimo, a 3,50 m de distância da piscina.

O equipamento deve ser equipado com uma fonte de alimentação com ligação a terra. É proibido o uso de extensões de alimentação.

ATENÇÃO – RISCO DE CHOQUE ELÉTRICO – A bomba não pode ser usada enquanto houver pessoas dentro da piscina.

NÃO ENTERRAR O FIO. Colocar o fio de modo a não estar próximo de cortadores de grama, aparadores de cercas e outros equipamentos.

ATENÇÃO - O cabo de alimentação não pode ser substituído. Caso o cabo esteja danificado, o aparelho deve ser eliminado.

CUIDADO – Esta bomba deve ser usada somente para piscinas que podem ser armazenadas. Não usar com piscinas de instalação permanente. Uma piscina armazenável é fabricada de modo que pode ser rapidamente desmontada para armazenagem e remontada para manter a sua integridade original. Uma piscina instalada permanentemente é construída no chão ou numa estrutura que não permite a desmontagem para armazenagem.

IMPORTANTE – É perigoso usar a bomba com alimentação elétrica sem correspondência porque poderá provocar uma falha irreparável da bomba.

RISCO DE CHOQUE ELÉTRICO – Quanto estiver trabalhando com eletricidade, desligar a potência elétrica do disjuntor e fechar a tampa do disjuntor. Se isto não for feito poderá provocar risco de choque, acidente e até morte.

NÃO REMOVER DE MANEIRA NENHUMA O FIO DE TERRA OU MODIFICAR O PLUGUE. NÃO USAR ADAPTADORES DE TOMADA. Consultar um electricista especializado para qualquer questão relativa à validade das próprias ligações de terra. Segurar a bomba com cuidado. Não puxar ou arrastar a bomba pelo fio de potência. Nunca deve ser puxado o plugue da tomada pelo fio. Manter o fio sem abrasões.

Objetos pontiagudos, óleo, partes em movimento, e quentes nunca devem ser expostas à bomba de filtro.

CUIDADO – Este equipamento pode ser usado por crianças de 8 anos de idade e superior e pessoas com capacidades físicas, sensoriais ou mentais reduzidas ou falta de experiência e conhecimento caso estes recebam supervisão ou instrução sobre o uso do equipamento de forma segura e compreendam os riscos envolvidos. As crianças não devem brincar com o aparelho. A limpeza e manutenção por parte do utilizador não deve ser realizada por crianças sem supervisão. (Para o mercado UE)

ATENÇÃO - Este aparelho não está concebido para ser utilizado por pessoas (incluindo crianças) com capacidades físicas, sensoriais ou mentais reduzidas ou falta de experiência e conhecimento, salvo se providos de supervisão ou instrução referente ao uso do aparelho por uma pessoa responsável pela sua segurança. As crianças devem ser supervisionadas para garantir que não brincam com o aparelho. (Para o mercado externo à UE)

A limpeza e manutenção devem ser realizadas por um adulto com idade superior a 18 anos e que tenha consciência do risco de choque eléctrico. Quando o aparelho não for utilizado por um longo período de tempo, como no Inverno, o conjunto de piscina deve ser desmontado e armazenado no interior.

CUIDADO - Leia as instruções antes de utilizar o aparelho e a cada instalação/montagem. O aparelho deve ser colocado a mais de 2m de distância da piscina. (Apenas para a França). As instalações eléctricas devem seguir as regras nacionais de cablagem. Consulte um electricista qualificado para quaisquer dúvidas.

Apenas os meios fornecidos ou especificados pelo fabricante devem ser utilizados na instalação do produto.

É fundamental verificar se as aberturas de sucção não estão obstruídas.

É aconselhável parar a filtração durante as operações de manutenção no sistema de filtração.

Verifique regularmente o nível de entupimento do filtro.

Recomenda-se uma verificação semanal para efectuar a limpeza.

Recomenda-se um período mínimo diário de filtração de 8 horas, para garantir água límpida na piscina.

É fundamental substituir qualquer elemento ou conjunto de elementos danificados assim que possível. Utilize apenas componentes aprovados pela pessoa responsável pela colocação do produto no mercado.

Todos os filtros e meios filtrantes devem ser verificados regularmente para garantir que não existe acumulação de detritos que possam impedir uma boa filtração. A eliminação de qualquer meio filtrante usado deve estar também em conformidade com os regulamentos/legislação aplicáveis.

Em caso de dúvida relativamente à bomba ou a qualquer dispositivo de circulação, contacte um instalador qualificado ou o fabricante/importador/distribuidor.

A instalação da circulação de água deve respeitar os regulamentos Europeus, assim como os locais/nacionais, especialmente quando se lida com questões eléctricas. Qualquer alteração na posição da válvula, no tamanho da bomba e no tamanho da grelha pode provocar uma mudança do fluxo, e a velocidade de sucção pode aumentar. Preste atenção a todos os requisitos e recomendações de segurança descritos no manual.

NOTA:

Recomenda-se para examinar o equipamento antes do uso. Comunicar à Bestway através do endereço do serviço de assistência constante neste manual, sobre qualquer dano ou partes faltantes no ato da compra. Verificar que os componentes do equipamento representem o modelo que se teve a intenção de comprar.

NOTA:

Colocar a bomba sobre um piso sólido ou numa superfície nivelada. A bomba nunca deve ser colocada numa área que pode acumular água, ou numa área onde houver passagem de pessoas ao redor da piscina.

É necessário que o plugue esteja acessível depois da instalação da piscina.

NOTA:

As condições atmosféricas podem afetar o desempenho e a durabilidade de sua bomba de filtro. Poderá haver desgaste desnecessário durante períodos de frio, calor e exposição ao sol. Na medida do possível evitar expor a bomba a tais condições. É importante fixar os plugues azuis fornecidos de fábrica para substituir os orifícios de entrada e saída da rede antes de remover ou por ocasião da manutenção da bomba.

NOTA:

Não acrescentar produtos químicos na bomba de filtro.

Não ligue ou desligue o equipamento com as mãos molhadas.

Desligue sempre o equipamento:

- Em dias chuvosos
- Antes de limpar ou realizar outro tipo de manutenção
- Deixe-o sem supervisão durante as férias

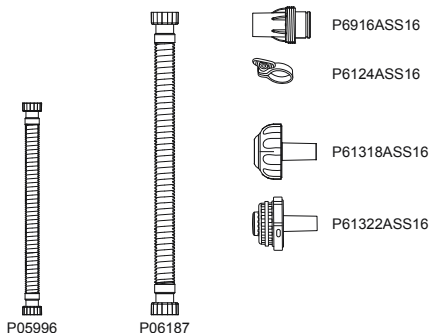
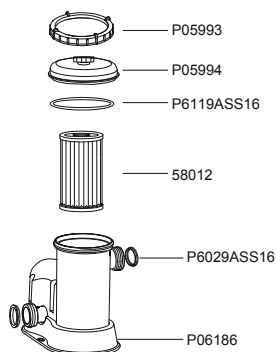
Instruções de armazenamento. Para reconstrução do conjunto de piscina em cada situação consulte sempre as instruções.

Caso as instruções estejam em falta, por favor contacte a Bestway ou procure-o no website: www.bestwaycorp.com

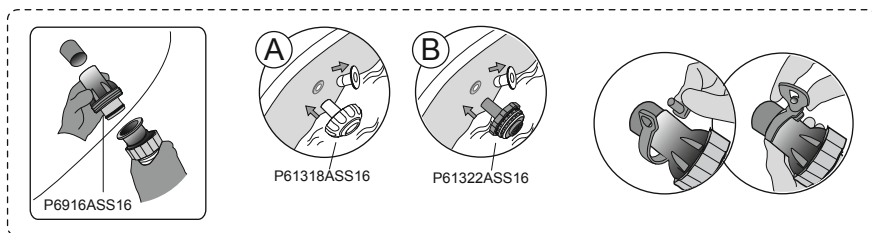
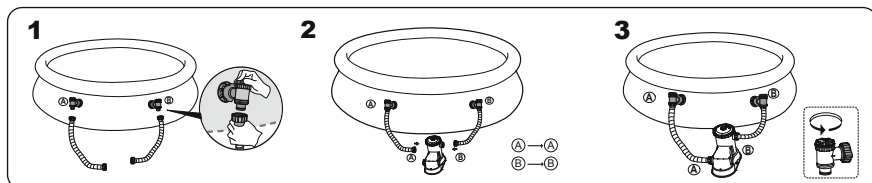
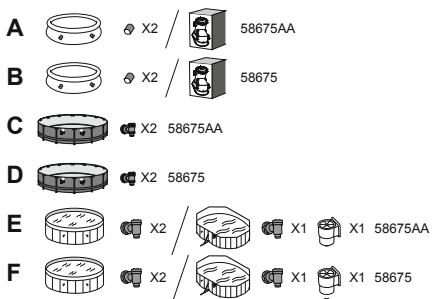
NOTA: Este produto não é destinado para uso comercial.

Por favor leia cuidadosamente o manual de instruções e guarde-o para referência futura.

GUARDAR ESTAS INSTRUÇÕES

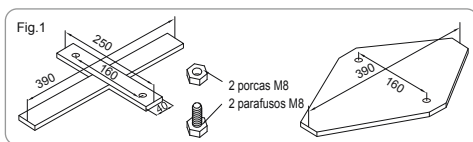


	A	B	C	D	E	F
P05994	1	1	1	1	1	1
P05993	1	1	1	1	1	1
P6119ASS16	1	1	1	1	1	1
58012	1	1	1	1	1	1
P06186	1	1	1	1	1	1
P05996	2	0	2	0	2	0
P06187	0	2	0	2	0	2
P6124ASS16	2	2	0	0	0	0
P6029ASS16	2	2	2	2	2	2
P6916ASS16	2	2	0	0	0	0
P61322ASS16	1	1	0	0	0	0
P61318ASS16	1	1	0	0	0	0



PEDESTAL DE FIXAÇÃO Fig.1

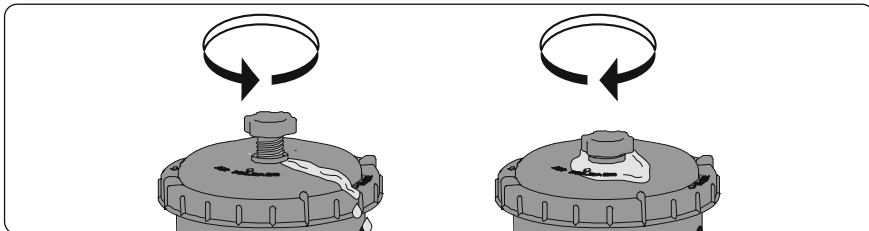
O padrão do teste EN60335-2-41 exige que a bomba do filtro deve ser fixada verticalmente no chão ou em um pedestal de madeira ou cimento antes do uso. Deve haver dois orifícios de 9mm de diâmetro no pedestal e o espaço entre eles deve ser de 160mm. Coloque a bomba do filtro no pedestal e fixe-as junto para afrouxar as porcas e os parafusos. Todas as partes do pedestal devem pesar mais de 18kg, para evitar uma queda acidental da bomba.



NOTA: É fundamental verificar se os conectores hidráulicos não estão obstruídos.

FUNCIONAMENTO

- 1) Abra/desaparafuse a Válvula de Purga de Ar no topo da Bomba de Filtro; o ar é libertado consoante a água preenche a Bomba de Filtro.
- 2) Quando a água sair da Válvula de Purga de Ar, aparafuse-a na posição fechada e limpe qualquer água restante.
- 3) Para iniciar a Bomba de Filtro, insira a tomada num dispositivo de corrente residual (RCD).
- 4) Para iniciar a Bomba de Filtro, insira a tomada num circuito de energia residual alternativa (DDR) Apenas Para a França.



IMPORTANTE: NÃO COLOQUE A BOMBA EM FUNCIONAMENTO SEM ÁGUA – Certifique-se que as válvulas de entrada e de saída da piscina estão cobertas de água antes de colocar a bomba em funcionamento.

MANUTENÇÃO DA BOMBA

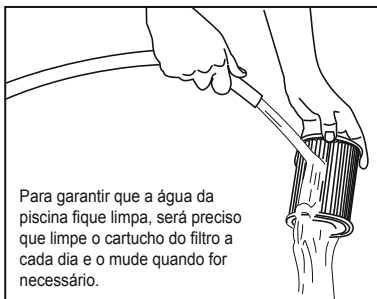
PRECAUÇÃO: CERTIFIQUE-SE QUE A BOMBA DE FILTRAGEM ESTÁ DESACOPLADA ANTES QUE QUALQUER MANUTENÇÃO INICIE OU SE HOVER RISCO ELEVADO DE ACIDENTE OU MORTE.

- 1) Desligue a Bomba de Filtro.
- 2) Pare o fluxo de água para a Bomba de Filtro, consulte o manual da piscina.
- 3) Desaparafuse o Retentor da Tampa do Filtro e retire a Tampa do Filtro.
- 4) Limpe o Cartucho do Filtro com uma mangueira de jardim.
- 5) Insira o Cartucho do Filtro limpo (ou novo); certifique-se que está centrado na Bomba de Filtro.
- 6) Verifique se o Vedante da Tampa do Filtro está no local correcto.
- 7) Volte a colocar a Tampa do Filtro e aparafuse o Retentor da Tampa do Filtro na sua posição.
- 8) Abra as válvulas A e B.
- 9) Siga a secção de Instruções de Instalação da Bomba para preparar o sistema para utilização.

IMPORTANTE: Por motivos sanitários, sugerimos que substitua o Cartucho do Filtro por um novo a cada duas semanas. Lave o filtro diariamente.

ARMAZENAMENTO NA BOMBA

- 1) Desligue a Bomba de Filtro.
- 2) Interrompa o fluxo de água para a Bomba de Filtro e remova o Cartucho do Filtro.
- 3) Elimine o Cartucho do Filtro.
- 4) Desprenda todas as Mangueiras.
- 5) Seque cuidadosamente todos os componentes.
- 6) Armazene a bomba de filtro num local seco e fora do alcance das crianças.
Temperatura de armazenamento: 4-40 °C(39,2-104 F)
- 7) Esvazie a piscina de acordo com o Manual do Proprietário da Piscina.



Para garantir que a água da piscina fique limpa, será preciso que limpe o cartucho do filtro a cada dia e o mude quando for necessário.

GARANTIA DA BOMBA

Para informações no que concerne a garantia da bomba, por favor visite o site em: www.bestwaycorp.com

DESCARTE DA BOMBA



Os resíduos de produtos elétricos não devem ser eliminados com o lixo doméstico. Envie-os para reciclagem em instalações apropriadas. Consulte as autoridades locais ou o revendedor para obter informações sobre a reciclagem.

BOMBA DE FILTRO MANUAL DE INSTRUCCIONES

Visite el canal de YouTube de Bestway



ADVERTENCIA

INSTRUCCIONES IMPORTANTE DE SEGURIDAD LEER Y SEGUIR TODAS LAS INSTRUCCIONES

ADVERTENCIA – RIESGO DE SACUDIDA ELÉCTRICA – La bomba debe estar equipada con un transformador aislante o recibir alimentación eléctrica a través de un dispositivo diferencial residual (RCD) con una intensidad de corriente de régimen nominal no superior a 30 mA.

El enchufe de la bomba debe estar a una distancia de por lo menos 3,50 m de la piscina. El aparato debe estar equipado con una fuente de alimentación con toma de tierra. Prohibido el uso de cables de prolongación.

AVISO – RISCO DE SACUDIDA ELÉCTRICA – La bomba no puede ser usada cuando hayan personas dentro de la piscina.

NO ENTERRAR EL CABLE. Colocar el cable para minimizar los daños por parte del cortacésped, la segadora y otros aparatos.

ADVERTENCIA - El cable de alimentación no puede ser reemplazado. Si el cable está dañado, el artículo debe desecharse.

PRECAUCIÓN – Esta bomba ha de utilizarse sólo con piscinas que se pueden guardar. No utilizar con piscinas instaladas de modo permanente. Una piscina que se puede guardar es una piscina que se puede desmontar a la hora de almacenarla y volver a montar igual que antes. Una piscina permanente está construida en o sobre el terreno o en un edificio y no puede ser desmontada rápidamente para ser guardada.

IMPORTANTE – El uso de la bomba con una toma eléctrica inadecuada es peligroso y causaría la rotura catastrófica de la bomba.

RIESGO DE SACUDIDA ELÉCTRICA – Cuando se trabaja con la electricidad, apagar la energía eléctrica en el disyuntor y bloquear la puerta. Si no se hace esto, aumenta el riesgo de sacudidas, heridas y posible muerte.

NO QUITAR EL DIENTE DE PUESTA A TIERRA Y NO MODIFICAR LA CLAVIJA DE NINGÚN MODO. NO UTILIZAR CLAVIJAS DE ADAPTACIÓN. Consultar un electricista cualificado para cualquier pregunta relativa a la validez de la puesta a tierra de sus tomas. Manipular la bomba con cuidado. Nunca tirar o llevar la bomba a través del cable de alimentación. Nunca sacar una clavija de la toma dando un tirón. No dejar que el cable

sufra abrasiones. La bomba de filtro no tiene que ser expuesta a objetos cortantes, aceite, partes móviles y calor.

ADVERTENCIA – Este aparato puede ser utilizado por niños mayores de 8 años y personas con capacidades físicas, sensoriales o mentales disminuidas o con falta de experiencia y conocimiento si cuentan con la supervisión adecuada o reciben instrucciones precisas respecto al uso del aparato de una forma segura y comprenden los riesgos asociados. No permita que los niños jueguen con el aparato. Las operaciones de limpieza y mantenimiento no deben ser realizadas por niños sin supervisión. (Para el mercado de la UE)

ADVERTENCIA - Este aparato no está pensado para ser utilizado por personas (incluidos niños) con capacidades físicas, sensoriales o mentales reducidas o con falta de experiencia y conocimiento, a no ser que sea bajo supervisión o después de recibir instrucciones precisas respecto al uso del aparato de una persona responsable de su seguridad. En presencia de niños, mantenga el aparato bajo control para evitar que jueguen con él. (Solo para mercados distintos de la UE)

La limpieza y el mantenimiento son operaciones que deberá realizar un adulto mayor de 18 años familiarizado con el riesgo de descargas eléctricas. Cuando el aparato no se vaya a utilizar durante un tiempo (por ejemplo, en invierno), el kit de piscina debe guardarse en el interior.

PRECAUCIÓN - Lea las instrucciones antes de usar el aparato y durante la instalación o un nuevo montaje.

Este producto debe colocarse a una distancia superior a 2 m de la piscina. (Solo para Francia). Las instalaciones eléctricas deben cumplir la normativa nacional en materia de cableado. Consulte con un electricista cualificado para cualquier duda que tenga. Para la instalación del producto solo deben utilizarse los materiales proporcionados o especificados por el fabricante.

Es fundamental comprobar que las aperturas de succión no estén obstruidas.

Es aconsejable detener el filtrado durante las operaciones de mantenimiento del sistema de filtrado.

Compruebe regularmente el nivel de obstrucción del filtro.

Se recomienda realizar un control semanal para limpiarlo.

El tiempo de funcionamiento diario mínimo recomendado para garantizar la limpieza del agua de la piscina es de 8 horas.

Es fundamental cambiar cualquier pieza o conjunto de piezas dañadas lo antes posible. Utilice solo piezas aprobadas por la persona responsable de poner este producto en el mercado.

Todos los filtros y medios de filtrado deben ser comprobados regularmente para garantizar que no haya una acumulación de residuos, así como la buena calidad del filtrado. La eliminación de cualquier medio de filtrado debe efectuarse de acuerdo con las normativas/leyes aplicables.

En caso de duda acerca de la bomba o sobre cualquier dispositivo de circulación, póngase en contacto con un instalador cualificado o con el fabricante/importador/distribuidor. La instalación de circulación del agua debe cumplir con las normativas europeas, nacionales y locales, especialmente por lo que respecta a asuntos eléctricos. Cualquier cambio de posición de la válvula, del tamaño de la bomba o del tamaño de la rejilla podría causar un cambio en el caudal y la velocidad de succión podría aumentar. Preste atención a todos los requisitos y recomendaciones del presente manual.

NOTA:

Rogamos examinen el equipo antes del uso. Notificar a Bestway en la dirección del servicio de atención al cliente listada en este manual acerca de cualquier parte dañada o que falte. Verificar que los componentes del equipo representen el modelo que deseaba comprar.

NOTA:

Colocar la bomba en una cimentación o lugar nivelado. Poner atención a la hora de colocar la piscina y la bomba de modo que esté disponible una ventilación, un drenaje y un acceso para la limpieza adecuados. Nunca colocar la bomba en un área a donde se puede acumular agua, o en un área de paso alrededor de la piscina.

Es necesario que el enchufe sea accesible después de la instalación de la piscina.

NOTA:

Las condiciones atmosféricas pueden afectar el rendimiento y la duración de la vida de su bomba de filtro. Desgastes y roturas innecesarias pueden ocurrir durante periodos de frío, calor y exposición al sol. Cuando sea posible proteger la bomba de estas condiciones. Es importante asegurar las clavijas azules suministradas para los orificios de entrada y salida antes de efectuar sustituciones o mantenimiento en la bomba.

NOTA:

No añadir productos químicos en la bomba de filtro.

No enchufe ni desenchufe el aparato con las manos húmedas.

Desenchufe siempre el aparato:

- En días lluviosos
- Antes de limpiar o realizar otras operaciones de mantenimiento
- Sin supervisión durante las vacaciones

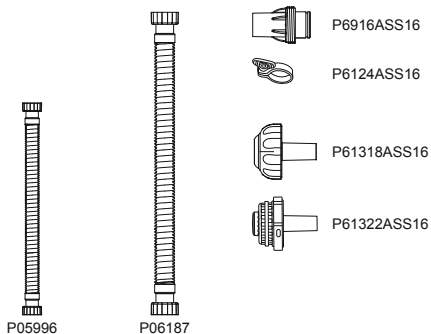
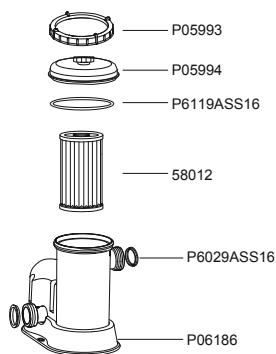
Guarde las instrucciones en un lugar seguro. Consulte siempre las instrucciones cuando deba volver a montar la piscina.

En caso de perder las instrucciones, póngase en contacto con Bestway o realice una búsqueda en la página web: www.bestwaycorp.com

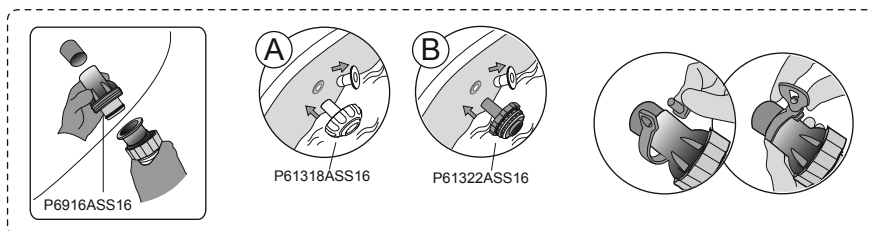
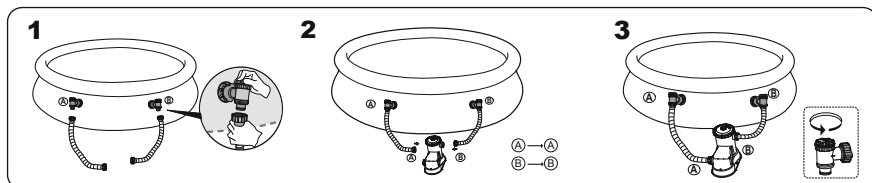
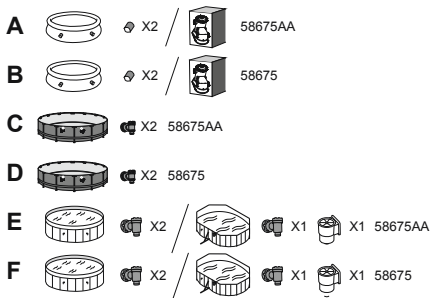
NOTA: Este producto no ha sido diseñado para un uso comercial.

Lea atentamente el manual de instrucciones y guárdelo para futuras consultas.

GUARDAR ESTAS INSTRUCCIONES.

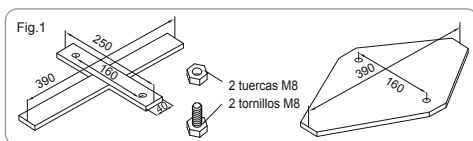


	A	B	C	D	E	F
P05994	1	1	1	1	1	1
P05993	1	1	1	1	1	1
P6119ASS16	1	1	1	1	1	1
58012	1	1	1	1	1	1
P06186	1	1	1	1	1	1
P05996	2	0	2	0	2	0
P06187	0	2	0	2	0	2
P6124ASS16	2	2	0	0	0	0
P6029ASS16	2	2	2	2	2	2
P6916ASS16	2	2	0	0	0	0
P61322ASS16	1	1	0	0	0	0
P61318ASS16	1	1	0	0	0	0



FIJACIÓN EN EL PEDESTAL Fig. 1

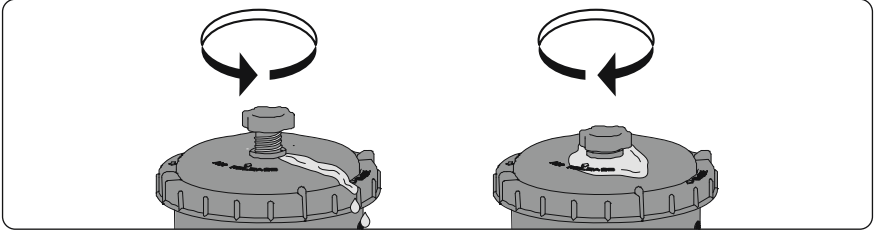
La norma EN 60335-2-41 TEST requiere que la bomba filtrante se fije verticalmente en el suelo o en un pedestal hecho de madera o cemento antes de su uso. Debe haber dos agujeros de 9 mm de diámetro en el pedestal, con un espacio de 160 mm entre ellos. Ponga la bomba de filtrado en el pedestal y fijelos ajustando los pernos y las tuercas. Todas las partes del pedestal deben pesar más de 18 Kgs como mínimo para evitar una caída accidental de la bomba.



NOTA: Es obligatorio comprobar que los conectores hidráulicos no estén cerrados.

FUNCIONAMIENTO

- 1) Abra/desenrosque la válvula de salida del aire en la parte superior de la bomba de filtrado; saldrá aire al tiempo que el agua llena la bomba de filtrado.
- 2) Cuando el agua fluya a través de la válvula de salida del aire, enrósquela y limpie cualquier resto de agua.
- 3) Para encender la bomba de filtrado, inserte la toma en un dispositivo diferencial residual (RCD).
- 4) Para encender la bomba de filtrado, inserte la toma en un circuito de potencia residual alternativa (DDR) (Solo Francia).



IMPORTANTE: NO DEJE QUE LA BOMBA DE FILTRADO FUNCIONE EN SECO - Asegúrese de que tanto las válvulas de entrada como las de salida de la piscina están totalmente cubiertas por el agua antes de hacer funcionar la bomba de filtrado.

MANTENIMIENTO DE LA BOMBA

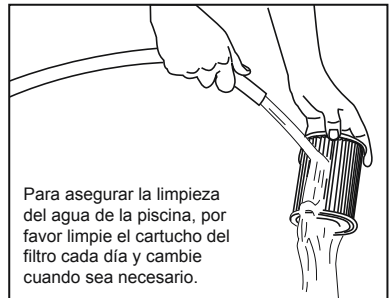
PRECAUCIÓN: DEBE ASEGURARSE DE QUE LA BOMBA DE FILTRADO ESTÁ DESCONECTADA ANTES DE EFECTUAR CUALQUIER OPERACIÓN DE MANTENIMIENTO, O SE PUEDE PRODUCIR UN RIESGO GRAVE DE DAÑOS O INCLUSO LA MUERTE.

- 1) Desenchufe la bomba de filtrado.
- 2) Detenga el flujo de agua de la bomba de filtrado (consulte el manual de la piscina).
- 3) Desenrosque el dispositivo de retención del tapón del filtro y retire el tapón.
- 4) Limpie el cartucho de filtro con una manguera de jardín.
- 5) Inserte el cartucho de filtro limpio (o nuevo) asegurando que esté centrado en la bomba de filtrado.
- 6) Compruebe que la junta del tapón del filtro esté en posición.
- 7) Cambie el tapón del filtro y enrosque el dispositivo de retención del tapón del filtro en posición.
- 8) Abra las válvulas A y B.
- 9) Siga las instrucciones de instalación de la bomba para preparar el sistema para su uso.

IMPORTANTE: Por motivos de higiene, sugerimos sustituir el cartucho de filtro por uno nuevo cada dos semanas. Enjuague el filtro a diario.

ALMACENAMIENTO DE LA BOMBA

- 1) Desenchufe la bomba de filtrado.
- 2) Detenga el caudal de agua hacia la bomba de filtrado y retire el cartucho del filtro.
- 3) Deseche el cartucho del filtro.
- 4) Desconecte todos los tubos.
- 5) Seque cuidadosamente todos los componentes.
- 6) Guarde la bomba de filtrado en un lugar seco y fuera del alcance de los niños.
Temperatura de conservación: 4-40 °C(39,2-104 F)
- 7) Drene la piscina de acuerdo con el correspondiente Manual de instrucciones.



Para asegurar la limpieza del agua de la piscina, por favor limpie el cartucho del filtro cada día y cambie cuando sea necesario.

GARANTÍA DE LA BOMBA

Para la información relativa a la garantía de la bomba, por favor visite nuestro sitio web: www.bestwaycorp.com

ELIMINACIÓN DE LA BOMBA



Los productos eléctricos no deben desecharse con la basura doméstica. Recicle en las instalaciones correspondientes. Consulte con las autoridades locales o su distribuidor para obtener consejos de reciclaje.

FILTERPUMPE

BENUTZERHANDBUCH

Besuchen Sie den YouTube-Kanal von
Bestway 



ACHTUNG

WICHTIGE SICHERHEITSAUWEISUNGEN

LESEN UND BEFOLGEN SIE ALLE ANWEISUNGEN

ACHTUNG: RISIKO VON ELEKTRISCHEN SCHLÄGEN: Die Pumpe muss über einen Trenntransformator oder über eine Fehlerstrom-Schutzeinrichtung (RCD) mit einem Ansprechdifferenzstrom von nicht mehr als 30mA versorgt werden.

Der Netzstecker der Pumpe muss mindestens 3,50m vom Pool entfernt sein.

Das Gerät muss von einer geerdete Stromquelle mit Spannung versorgt werden

Es können keine Verlängerungskabel verwendet werden.

ACHTUNG: Die Pumpe darf nicht benutzt werden, wenn sich Personen im Wasser aufhalten.

STROMKABEL NICHT EINGRABEN. Verlegen Sie das Kabel so, dass die Gefahr durch Rasenmäher, Heckenscheren und andere Geräte minimiert wird.

ACHTUNG: Das Netzkabel kann nicht ausgetauscht werden. Sollte das Kabel beschädigt sein, muss das Gerät entsorgt werden.

VORSICHT: Diese Pumpe ist nur für Verwendung in Pools, die abgebaut werden können.

Verwenden Sie sie nicht in permanent installierten Pools. Ein Pool, der abgebaut werden kann, ist so konstruiert, dass er zur Lagerung leicht auseinander genommen und wieder ganz aufgebaut werden kann. Ein permanent installierter Pool ist im oder auf dem Boden oder in einem Gebäude aufgebaut, so dass er nicht zur Lagerung auseinander genommen werden kann.

WICHTIG: Wenn die Pumpe mit einer unpassenden Stromversorgung benutzt wird, ist das gefährlich und kann zu einem katastrophalen Versagen der Pumpe führen.

RISIKO VON ELEKTRISCHEN SCHLÄGEN: Wenn Sie an elektrischen Anlagen arbeiten, schalten Sie mit dem Hauptschalter und der Hauptsicherung den Stromkreis ab. Wird das nicht getan, besteht erhöhtes Risiko von elektrischen Schlägen, Verletzung und möglicher Weise Todesgefahr.

ENTFERNEN SIE AUF KEINEN FALL DEN ERDUNGSSTIFT UND ÄNDERN SIE DEN STECKER AUF KEINE WEISE. BENUTZEN SIE KEINE ADAPTER – STECKDOSEN.

Wenden Sie sich bei Fragen über die Gültigkeit der Erdung ihrer Stecker an einen qualifizierten Fachelektriker.

Behandeln Sie die Pumpe mit Sorgfalt. Ziehen oder tragen Sie die Pumpe nicht am Stromkabel. Ziehen Sie den Stecker nie am Kabel aus der Steckdose. Sorgen Sie dafür, dass das Kabel nicht abgeschabt wird. Scharfe Gegenstände, Öl, bewegliche Teile und Hitze sollten von der Filterpumpe

ferngehalten werden.

ACHTUNG: Dieses Gerät kann von Kindern ab 8 Jahren und darüber sowie von Personen mit verringerten physischen, sensorischen oder mentalen Fähigkeiten oder Mangel an Erfahrung und Wissen benutzt werden, wenn sie beaufsichtigt oder bezüglich des sicheren Gebrauchs des Gerätes unterwiesen wurden und die daraus resultierenden Gefahren verstehen. Kinder dürfen nicht mit dem Gerät spielen. Reinigung und Benutzer-Wartung dürfen nicht von Kindern ohne Beaufsichtigung durchgeführt werden. (Für den EU-Markt)

ACHTUNG: Dieses Gerät darf nicht von Personen (inklusive Kinder) mit physischen, sensorischen oder mentalen Einschränkungen oder mangelnder Erfahrung und mangelnden Kenntnissen benutzt werden, wenn diese nicht durch eine für ihre Sicherheit verantwortliche Person entsprechend beaufsichtigt werden oder mit der Bedienung des Gerätes und den damit verbundenen Gefahren vertraut gemacht wurden. Kinder müssen während der Nutzung beaufsichtigt werden, um sicherzustellen, dass sie nicht mit dem Gerät spielen. (Für Nicht-EU-Märkte)

Reinigung und Wartung durch den Benutzer müssen von einem mindestens 18 Jahre alten Erwachsenen durchgeführt werden, der mit den Gefahren eines elektrischen Schlages vertraut ist. Wird das Gerät für einen längeren Zeitraum nicht benutzt (z. B. im Winter), muss das Poolset demontiert und in Innenräumen gelagert werden.

VORSICHT: Bitte lesen Sie diese Anweisungen jedes Mal durch, bevor Sie das Gerät benutzen oder installieren/montieren.

Der Standort dieses Geräts muss sich mehr als 2 m vom Swimmingpool entfernt befinden. (Nur für Frankreich). Die Installation von Elektrogeräten muss den lokalen und nationalen Elektrovorschriften entsprechen. Wenden Sie sich wegen jeglicher Fragen an einen Fachelektriker. Bei der Produktinstallation sind nur die vom Hersteller gelieferten oder angegebenen Medien zu verwenden.

Es ist unbedingt notwendig zu prüfen, dass die Ansaugöffnungen nicht blockiert sind.

Es ist empfehlenswert, die Filterung während der Wartungseingriffe auf dem Filtersystem zu stoppen.

Überprüfen Sie den Filter regelmäßig auf Verstopfungen.

Es wird eine wöchentliche Kontrolle für die Reinigung empfohlen.

Um sauberes Poolwasser zu garantieren, wird eine tägliche Mindestbetriebsdauer von acht Stunden empfohlen.

Es ist unbedingt notwendig, jegliche beschädigte Elemente oder Elementgruppen so schnell wie möglich zu ersetzen. Verwenden Sie nur die vom Hersteller empfohlenen Teile.

Alle Filter und Filtermedien müssen regelmäßig untersucht werden, um sicherzustellen, dass keine Schmutzansammlungen vorliegen, die eine korrekte Filterung verhindern. Die Entsorgung jeglicher gebrauchter Filtermedien muss in Einklang mit den geltenden Vorschriften/Gesetzen erfolgen.

Im Fall von Zweifeln hinsichtlich der Pumpe oder Umwälzvorrichtungen wenden Sie sich bitten

an einen Installationsfachmann oder an den Hersteller/Importeur/Händler.

Die Installation der Wasserzirkulation muss im Einklang mit den europäischen sowie den nationalen/lokalen Bestimmungen erfolgen, insbesondere wenn es sich um elektrische Fragen handelt.

Jegliche Änderungen der Ventilposition, Pumpen-oder Gittergröße kann zu einer Änderung des Durchflusses und einer Erhöhung der Ansauggeschwindigkeit führen.

Beachten Sie alle im Handbuch beschriebenen Sicherheitsvorschriften und Empfehlungen.

ANMERKUNG:

Bitte untersuchen Sie das Gerät vor der Inbetriebnahme. Benachrichtigen Sie den Kundendienst von Bestway an der Adresse, die in diesem Handbuch angegeben ist, sollten Teile zum Zeitpunkt des Kaufs beschädigt sein oder fehlen. Vergewissern Sie sich, dass die Gerätkomponenten die Modelle sind, welche Sie zu kaufen beabsichtigt haben.

ANMERKUNG:

Stellen Sie die Pumpe auf einem soliden Fundament auf, oder legen Sie ein ebenes Brett unter. Ebenso sollte guter Zugang für die Reinigung vorhanden sein. Stellen Sie die Pumpe nie in einem Bereich auf, in dem sich Wasser ansammeln kann, oder in einem Bereich, wo rund um den Pool ständiger Fußgängerverkehr ist.

Nach dem Aufbau des Pools muss der Stecker notwendigerweise erreichbar sein.

ANMERKUNG:

Witterungsbedingungen können die Leistung und die Lebensdauer Ihrer Filterpumpe beeinflussen. Unnötiger Verschleiß kann bei Kälteperioden, besonderer Hitze oder durch Sonneneinstrahlung erfolgen. Schützen Sie die Pumpe so weit wie möglich vor diesen Bedingungen.

Es ist wichtig, sicher zu stellen, dass die werkseitig gelieferten blauen Stöpsel für die Einlass-und Auslassöffnungen die Schmutzsiebe ersetzen, bevor der Pool abgebaut, oder an ihm Wartungsarbeiten vorgenommen werden.

ANMERKUNG:

Verwenden Sie keine Chemikalien in der Filterpumpe.

Stecken Sie das Gerät nicht mit nassen Händen ein oder aus.

Stecken Sie das Gerät immer aus:

- An Regentagen
- Bevor Reinigungs-oder Wartungsarbeiten durchgeführt werden
- Wenn Sie das Produkt während des Urlaubs unbeaufsichtigt lassen

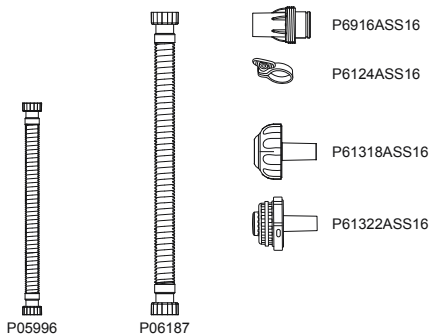
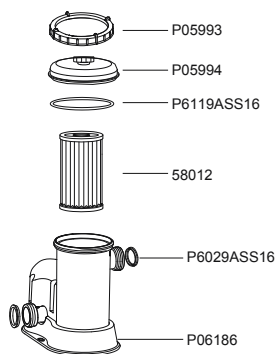
Bewahren Sie diese Anweisungen sorgfältig auf. Beachten Sie bei jedem erneuten Aufbau des Pools diese Anweisungen.

Sollten diese Anweisungen verloren gehen, kontaktieren Sie Bestway oder suchen Sie das Dokument auf unserer Website: www.bestwaycorp.com

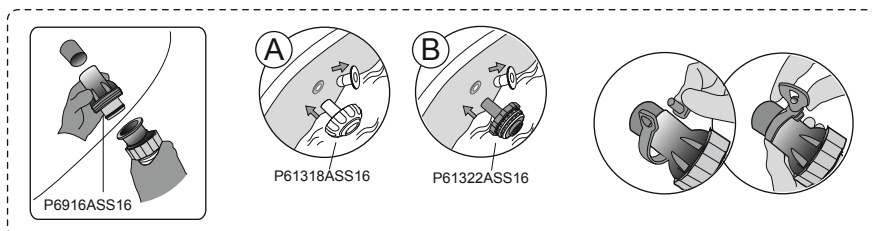
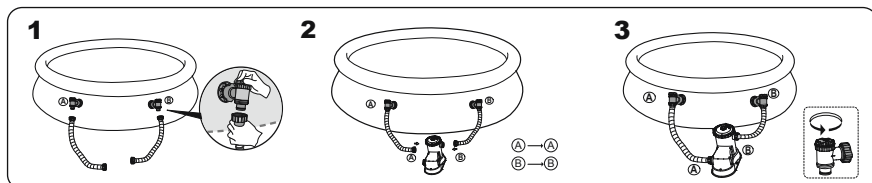
ANMERKUNG: Dieses Produkt darf nicht für kommerzielle Zwecke benutzt werden.

Bitte lesen Sie das Handbuch sorgfältig durch und bewahren Sie es als künftige Referenz auf.

BEWAHREN SIE DIESE ANWEISUNGEN AUF.

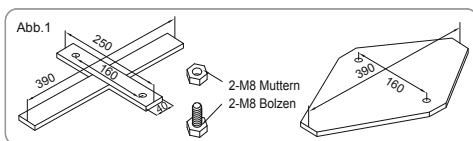


	A	B	C	D	E	F
P05994	1	1	1	1	1	1
P05993	1	1	1	1	1	1
P6119ASS16	1	1	1	1	1	1
58012	1	1	1	1	1	1
P06186	1	1	1	1	1	1
P05996	2	0	2	0	2	0
P06187	0	2	0	2	0	2
P6124ASS16	2	2	0	0	0	0
P6029ASS16	2	2	2	2	2	2
P6916ASS16	2	2	0	0	0	0
P61322ASS16	1	1	0	0	0	0
P61318ASS16	1	1	0	0	0	0



SOCKELBEFESTIGUNG Abb.1

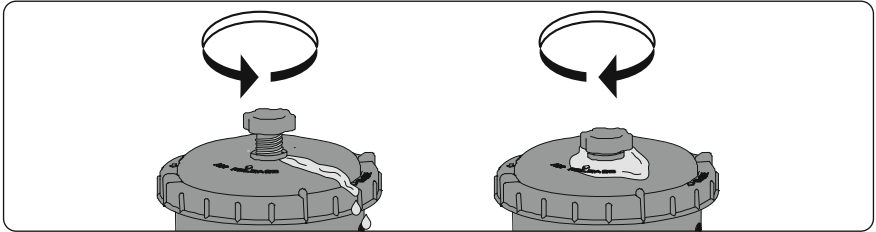
EN60335-2-41 TEST Standardanforderungen Die Filterpumpe muss in vertikaler Lage am Boden oder einem zuvor ausgeführten Fundament aus Holz oder Beton befestigt werden. Das Fundament muss zwei Bohrungen mit einem Durchmesser von 9mm und einem Abstand von 166mm aufweisen. Setzen Sie die Filterpumpe auf das Fundament und befestigen Sie sie mit Schrauben und Muttern. Alle Teile des Fundaments sollte mehr als 18kg wiegen, um das Fallen der Pumpe zu vermeiden.



HINWEIS: Es ist absolut notwendig zu prüfen, dass die Hydraulikanschlüsse nicht verstopft sind.

BETRIEB

- 1) Öffnen/lösen Sie das Entlüftungsventil an der Oberseite der Filterpumpe; die Filterpumpe füllt sich mit Wasser und die Luft entweicht.
- 2) Wenn Wasser aus dem Entlüftungsventil fließt, schrauben Sie das Ventil zu und wischen Sie jegliches Wasser auf.
- 3) Stecken Sie den Netzstecker in eine Steckdose mit Fehlerstrom-Schutzeinrichtung (RCD) ein, um die Filterpumpe zu starten.
- 4) Nur für Frankreich: Stecken Sie den Netzstecker in eine Steckdose mit einer DDR-Fehlerstrom-Schutzeinrichtung ein, um die Filterpumpe zu starten.



WICHTIG: LASSEN SIE DIE FILTERPUMPE NICHT TROCKEN LAUFEN – Stellen Sie vor dem Einschalten der Filterpumpe sicher, dass Einlass- und Auslassventile des Pools unterhalb des Wasserspiegel liegen.

WARTUNG DER PUMPE

VORSICHT: STELLEN SIE SICHER, DASS DER STECKER DER FILTERPUMPE AUS DER STECKDOSE GEZOGEN IST, BEVOR MIT DER WARTUNG BEGONNEN WIRD, SONST BESTEHT ERNSTE VERLETZUNGS- ODER SOGAR TODESGEFAHR.

- 1) Ziehen Sie den Netzstecker der Filterpumpe.
- 2) Stoppen Sie den Wasserfluss zur Filterpumpe (siehe Benutzerhandbuch des Pools).
- 3) Lösen Sie den Überwurfing und entfernen Sie die Verschlusskappe des Filters.
- 4) Reinigen Sie die Filterkartusche mit einem Gartenschlauch.
- 5) Setzen Sie die gereinigte (oder neue) Filterkartusche ein, vergewissern Sie sich, dass sie sich mittig in der Filterpumpe befindet.
- 6) Stellen Sie sicher, dass die Verschlusskappendichtung des Filters korrekt angebracht ist.
- 7) Ersetzen Sie die Verschlusskappe und verschrauben Sie den Überwurfing in seiner Position.
- 8) Öffnen Sie die Ventile A und B.
- 9) Befolgen Sie die Anweisungen zur Installation der Pumpe, um das System auf die Benutzung vorzubereiten.

WICHTIG: Aus hygienischen Gründen empfehlen wir, die Filterkartusche alle zwei Wochen durch eine neue zu ersetzen. Spülen Sie den Filter täglich.

LAGERUNG DER PUMPE

- 1) Ziehen Sie den Netzstecker der Filterpumpe.
- 2) Stoppen Sie den Wasserfluss in die Filterpumpe und entfernen Sie die Filterkartusche.
- 3) Entfernen Sie die Filterkartusche.
- 4) Lösen Sie alle Schläuche.
- 5) Trocknen Sie alle Komponenten sorgfältig.
- 6) Lagern Sie die Filterpumpe an einem trockenen Ort außerhalb der Reichweite von Kindern. Lagertemperatur: 4-40 °C(39,2-104 F)
- 7) Lassen Sie das Poolwasser wie im Benutzerhandbuch des Pools beschrieben ab.

PUMPENGARANTIE

Bitte besuchen Sie unsere Webseite für Informationen zur Pumpengarantie: www.bestwaycorp.com


ENTSORGUNG DER PUMPE



Elektroaltgeräte dürfen nicht über den Hausmüll entsorgt werden. Bitte geben Sie das Produkt zum Recyceln an eine entsprechende Einrichtung. Erkundigen Sie sich dafür bei Ihrer örtlichen Behörde oder Ihrem Händler.



SUODATINPUMPPU KÄYTTÖOPAS

Käy katsomassa Bestwayn
YouTube-kanavaa 



VAROITUS

TÄRKEITÄ TURVALLISUUSOHJEITA LUE JA NOUDATA KAIKKIA OHJEITA

VAROITUS – SÄHKÖISKUN VAARA. Pumppu tulee suojata suojaerotusmuuntajalla tai vikavirtasuojalla (RCD), jonka toimintavirta ei ylitä 30 mA.

Pumpun pistokkeen tulee sijaita vähintään 3,50 metrin päässä altaasta. Laite on kytkettävä maadoitettuun virtalähteeseen.

Jatkojohtoja ei saa käyttää.

VAROITUS – SÄHKÖISKUVAARA. Pumpua ei saa käyttää, kun altaassa on ihmisiä.

ÄLÄ PIILOTA JOHTOA. Sijoita johto niin, etteivät ruohonleikkurit, pensasleikkurit tai muut laitteet pääse vahingoittamaan sitä.

VAROITUS - Virtajohtoa ei voi vaihtaa. Jos johto vaurioituu, laite on hävitettävä.

HUOMIO – Tätä pumpppua käytetään vain varastoitaviin altaisiin. Älä käytä kiinteästi asennettuihin altaisiin. Varastoitava allas on valmistettu siten, että se voidaan nopeasti purkaa varastointia varten ja koota uudelleen.

Kiinteästi asennettu allas on rakennettu joko maahan tai rakennukseen niin, ettei sitä voi helposti purkaa varastointia varten.

TÄRKEÄÄ – Pumpun käyttäminen väärällä virralla on vaarallista ja rikkoo pumpun.

SÄHKÖISKUN VAARA – Tehdessäsi sähkötoita katkaise virta katkaisijasta ja lukitse katkaisijan ovi. Mikäli näin ei toimita, sähköiskun, loukkaantumisen ja mahdollisen kuoleman vaara kasvaa.

ÄLÄ IRROTA MAADOITETTUA PISTOKETTA TAI MUUTA SITÄ MITENKÄÄN. ÄLÄ KÄYTÄ MAADOITTAMATTOMIA PISTOKKEITA.

Käänny pätevän sähköasentajan puoleen pistokkeesi maadoitusta koskevissa kysymyksissä.

Käsittele pumpppua varovasti. Älä vedä tai kannä pumpppua virtajohdosta.

Älä koskaan irrota pistoketta pistorasiasta virtajohdosta vetämällä. Varo

johtoa hankautumasta. Suodatinpumppu on suojattava teräviltä esineiltä, öljyltä, liikkuvilta osilta ja kuumuudelta.

VAROITUS – Tätä laitetta saa käyttää yli 8-vuotiaat lapset ja henkilöt, joiden fyysiset, aistinvaraiset tai henkiset kyvyt ovat heikentyneet tai joilta puuttuu kokemus ja taidot, mikäli heitä on neuvottu ja ohjeistettu laitteen käyttöön turvallisella tavalla ja he ymmärtävät siihen liittyvät vaarat. Lapset eivät saa leikkiä laitteella. Puhdistusta ja käyttäjän tekemää huoltoa ei saa jättää lasten tehtäväksi ilman valvontaa. (EU:ta varten)

VAROITUS - Tämä tuote ei ole tarkoitettu seuraavien ryhmien käyttöön: lapset ja fyysisistä, henkisistä tai aistirajoitteista kärsivät tai kokemattomat tai tietotasoltaan rajoitetut henkilöt. Kyseiset henkilöt voivat kuitenkin käyttää tuotetta, jos he ovat saaneet opastusta tai ohjeita tuotteen turvalliseen käyttöön henkilöltä, joka on vastuussa heidän turvallisuudestaan. Lapsia tulee valvoa sen varmistamiseksi, että he eivät leiki tällä laitteella. (EU:n ulkopuoliset markkinat) Tuotteen saa huoltaa ja puhdistaa vain yli 18-vuotias aikuinen, joka ymmärtää sähköiskun vaarat. Jos laitetta ei käytetä pitkään aikaan, esim. talvella, se tulisi purkaa osiin ja säilyttää sisätiloissa.

HUOMIO - Lue ohjeet aina ennen tuotteen käyttöä ja asennusta/uudelleenasennusta.

Laite on sijoitettava yli 2 metrin päähän altaasta. (Vain Ranska).

Sähköasennukset tulee tehdä kansallisten säännösten mukaisesti. Jos sinulla on kysyttävää, ota yhteyttä pätevään sähköasentajaan.

Tuotteen asennuksen yhteydessä saa käyttää ainoastaan valmistajan toimittamia tai määrittämiä aineita.

On olennaisen tärkeää tarkistaa, että imuaukot eivät ole suljetut.

On suositeltavaa keskeyttää suodatus suodatusjärjestelmän huoltotoimien ajaksi.

Tarkkaile säännöllisesti suodattimen tukkeutumisastetta.

Puhdistusta varten suositellaan viikottaista tarkistusta.

Jotta altaan vesi pysyy kirkaana, suositellaan suodatuksen käyttöä vähintään 8 tunnin ajan päivittäin.

Vaurioituneet elementit tai elementtisarjat on olennaisen tärkeää vaihtaa mahdollisimman pian. Käytä ainoastaan osia, jotka tuotteen markkinoille tuomisesta vastaava henkilö on hyväksynyt.

Kaikki suodattimet ja suodatinaines on tarkistettava säännöllisen väliajoin sen varmistamiseksi, ettei niihin ole kertynyt roskaa, joka estäisi kunnollisen suodatuksen. Myös käytettävän suodatinaineksen hävittämisen on tapahduttava voimassa olevien säännösten tai lainsäädännön mukaisesti.

Jos pumpun tai kiertojärjestelmän laitteiden suhteen herää jotain epäilyksiä, ota yhteyttä pätevään asentajaan tai valmistajaan/maahantuojaan/jälleenmyyjään.

Vesikierron asennus on tehtävä eurooppalaisten sekä kansallisten/paikallisten määräysten mukaisesti, etenkin silloin kun on kyse sähköön liittyvistä asioista. Venttiiliin paikkaan, pumpun kokoon tai ritilän kokoon liittyvä muutos voi aiheuttaa muutoksen virtaukseen ja nopeuttaa imua.

Noudata kaikkia käyttöohjeen turvallisuusvaatimuksia ja suosituksia.

HUOMAUTUS:

Tarkista laite ennen käyttöä. Ilmoita vahingoittuneista tai puuttuvista osista Bestwayn asiakaspalveluun tässä oppaassa mainituissa osoitteissa.

Varmista, että laitteen osat kuuluvat hankkimaasi malliin.

HUOMAUTUS:

Sijoita pumppu kiinteälle alustalle tai vaakasuoralle laudalle. Asenna allas ja pumppu sellaiseen paikkaan, että tuuletus, kuivatus ja puhdistus onnistuvat.

Älä sijoita pumppua paikkaan, johon kertyy vettä, tai jossa kuljetaan.

Pistokkeen tulee olla helposti saatavilla altaan asennuksen jälkeen.

HUOMAUTUS:

Sääolot voivat vaikuttaa suodatinpumpun suorituskykyyn ja käyttöikään.

Kylmyys, kuumuus ja auringolle altistuminen voivat aiheuttaa tarpeetonta kulumista. Suojaa pumppu näiltä olosuhteilta aina kun mahdollista.

Ennen pumpun irrottamista tai huoltamista on tärkeää varmistaa, että suojusten tilalla sisään-ja ulostuloaukoissa on tehtaan asettamat siniset tulpat.

HUOMIO:

Älä lisää kemikaaleja suodatinpumppuun.

Älä kytke laitetta virtalähteeseen tai irrota sitä virtalähteestä, kun kätesi ovat märät.

Irrota laite virtalähteestä aina:

- Sateella
- Ennen puhdistusta ja muuta kunnossapitoa
- Jätä vartioimatta lomakausien ajaksi

Ohjeiden säilytys. Joka kerta kun kokoat altaan uudestaan, lue aina ohjeet.

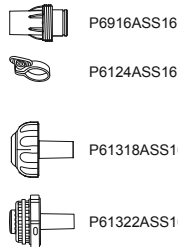
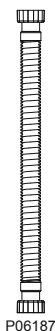
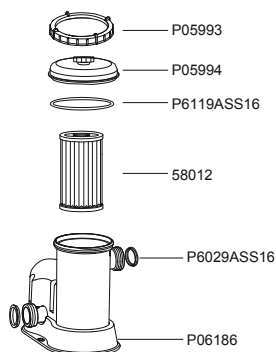
Jos ohjeet puuttuvat, ota yhteyttä Bestwayhin tai hae ne verkkosivustolta:

www.bestwaycorp.com.

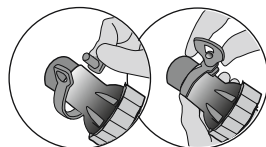
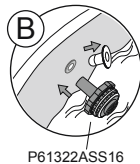
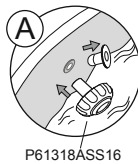
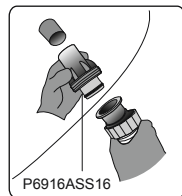
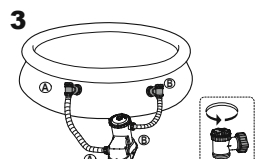
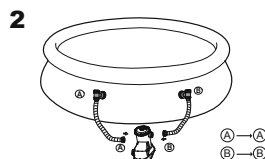
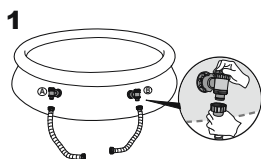
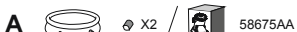
MUISTUTUS: Tätä tuotetta ei ole tarkoitettu kaupalliseen käyttöön.

Lue käyttöohje huolellisesti ja säilytä mahdollista tulevaa tarvetta varten.

SÄILYTÄ NÄMÄ OHJEET.



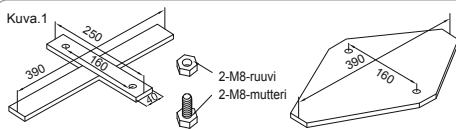
	A	B	C	D	E	F
P05994	1	1	1	1	1	1
P05993	1	1	1	1	1	1
P6119ASS16	1	1	1	1	1	1
58012	1	1	1	1	1	1
P06186	1	1	1	1	1	1
P05996	2	0	2	0	2	0
P06187	0	2	0	2	0	2
P6124ASS16	2	2	0	0	0	0
P6029ASS16	2	2	2	2	2	2
P6916ASS16	2	2	0	0	0	0
P61322ASS16	1	1	0	0	0	0
P61318ASS16	1	1	0	0	0	0



JALUSTAN KIINNITYS Kuva 1

Standardi EN 60335-2-41 edellyttää, että suodatinpumppu asennetaan pystysuoraan maahan tai tietynlaiselle, puusta tai betonista tehdylle, alustalle ennen käyttöä. Jalustassa tulisi olla kaksi 9 mm läpimittaista reikää 160 mm etäisyydellä toisistaan. Aseta suodatinpumppu jalustalle ja liitä ne yhteen kiristämällä pultit ja mutterit. Kaikkien jalustan osien tulisi painaa yhteensä vähintään 18 kg, jotta ne estävät pumppua kaatumasta.

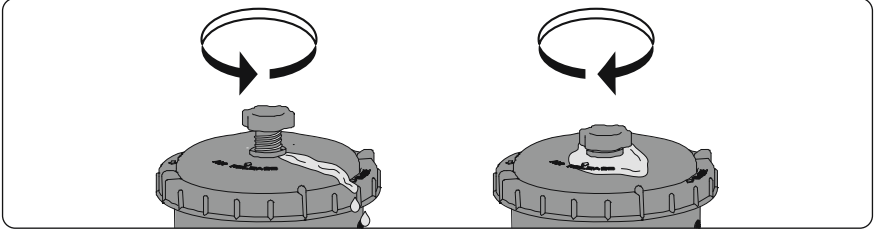
Kuva.1



HUOMAA: On erittäin tärkeää tarkistaa, että hydrauliliittimet eivät ole tukossa.

KÄYTTÖ

- 1) Avaa/irrota ilmanpoistventtiiliin ruuvi suodatinpumpun päältä; ilma poistuu veden täyttäessä suodatinpumpun.
- 2) Ruuvaa ilmanpoistventtiili kiinni, kun sieltä alkaa tulla vettä, ja kuivaa vesi pois.
- 3) Käynnistä suodatinpumppu asettamalla tulppa vikavirtasuojaan (RCD).
- 4) Käynnistä suodatinpumppu asettamalla tulppa vaihtoehtoiseen jännönsvirtapiiriin (DDR) Koskee vain Ranskaa.



TÄRKEÄÄ: ÄLÄ KUIVAKÄYTÄ PUMPPUA – Varmista ennen suodatinpumpun käyttöä, että sekä altaan tuloventtiili että lähtöventtiili on täysin veden peitossa.

PUMPPUN HUOLTO

HUOMIO: VARMISTA ENNEN MITÄÄN HUOLTOTOIMENPITEITÄ, ETTEI SUODATINPUMPPUA OLE KYTKETTY SÄHKÖVERKKOON VAKAVAN LOUKKAANTUMISEN JA KUOLEMAN VAARAN VÄLTÄMISEKSI.

- 1) Irrota pumppu sähkövirrasta.
- 2) Estä veden pääsy suodatinpumppuun, ks. altaan manuaali.
- 3) Ruuvaa suodattimen korkin kiristin auki ja poista suodattimen korkki.
- 4) Puhdista suodatinpatruuna puutarhahetkellä.
- 5) Tarkista, että puhdistettu (tai uusi) suodatinpatruuna on suodatinpumppuun nähden keskellä.
- 6) Tarkista, että suodattimen korkin tiiviste on paikallaan.
- 7) Pane suodattimen korkki takaisin paikalleen ja kiristä suodattimen korkin kiinnitin paikalleen.
- 8) Avaa venttiilit A ja B.
- 9) Noudata Pumpan asennusohjeet -kohtaa järjestelmän valmistelemiseksi käyttöä varten.

TÄRKEÄÄ: Suodatinpatruuna suositellaan hygieenisyyssyistä vaihdettavaksi uuteen kahden viikon välein. Huuhtelee suodatin päivittäin.

PUMPPUN SÄILYTTÄMINEN

- 1) Irrota pumppu sähkövirrasta.
- 2) Pysäytä vedentulo suodatinpumppuun ja poista suodatinpatruuna.
- 3) Hävitä suodatinpatruuna.
- 4) Irrota kaikki letkut.
- 5) Kuivaa kaikki osat huolellisesti.
- 6) Säilytä pumppua kuivassa paikassa poissa lasten ulottuvilta. Säilytyslämpötila: 4-40 °C(39.2-104 F)
- 7) Tyhjennä allas sen käyttöohjeiden mukaisesti.

PUMPPUN TAKUU

Tietoja pumpun takuusta on web-sivustollamme osoitteessa: www.bestwaycorp.com

PUMPPUN HÄVITTÄMINEN



Sähköromua ei tule hävittää kotitalousjätteen mukana. Vie asianmukaisiin keräys- ja kierrätyspisteisiin. Tarkista kierrätysohjeet paikallisilta viranomaisilta tai jälleenmyyjältä.



Jotta altaan vesi pysyy puhtaana, puhdista suodatinkasetti joka päivä ja vaihda se tarpeen mukaan.

FILTERPOMP HANDLEIDING

Bezoek het Bestway YouTube-kanaal



WAARSCHUWING

BELANGRIJKE VEILIGHEIDSINSTRUCTIES

LEES ALLE INSTRUCTIES EN VOLG ZE OP

WAARSCHUWING – RISICO VAN ELEKTRISCHE SCHOK – De pomp moet gevoed worden door een scheidingstransformator of via een aardlekschakelaar (RCD) met een aardlekstroom van maximaal 30 mA.

De plug van de pomp moet meer dan 3,5m verwijderd zijn van het zwembad.

Het apparaat moet voorzien zijn van een geaarde voedingsbron.

Verlengsnoeren mogen niet worden gebruikt.

WAARSCHUWING – RISICO VAN ELEKTRISCHE SCHOK – De pomp mag niet worden gebruikt als er mensen in het zwembad zijn.

GRAAF HET SNOER NIET IN. Zorg ervoor dat het snoer niet kan worden beschadigd door grasmaaiers, heggenscharen of andere machines.

WAARSCHUWING - De stroomkabel kan niet worden vervangen. Als de kabel beschadigd is, moet het toestel afgevoerd worden.

LET OP – Deze pomp mag uitsluitend worden gebruikt voor zwembaden die opgeslagen kunnen worden. Gebruik de pomp niet voor blijvend geïnstalleerde zwembaden. Een zwembad dat opgeslagen kan worden, is zo gebouwd dat het snel kan worden ontmanteld voor opslag en ook weer snel kan worden opgebouwd. Een blijvend geïnstalleerd zwembad staat zodanig in of op de grond of in een structuur dat het niet snel kan worden ontmanteld voor opslag.

BELANGRIJK – Het gebruik van de pomp met een niet-bijpassende stroombron is gevaarlijk en brengt onherstelbare schade aan de pomp toe. Als u dat verzuimt, loopt u het risico een schok of een verwonding op te lopen, die zelfs de dood tot gevolg kunnen hebben.

VERWIJDER NOOIT DE AARDE-PIN EN VERANDER NIETS AAN DE STEKKER.

GEBRUIK GEEN VERLOOPSTEKKERS. Raadpleeg een bevoegde elektricien voor al uw vragen met betrekking tot de aarding van de stekker. Voorzichtig, de pomp is breekbaar. Sleep en draag de pomp niet aan het snoer. Trek nooit de stekker aan het snoer uit het stopcontact. Zorg ervoor dat het snoer niet beschadigt. De filterpomp mag niet in aanraking komen met scherpe voorwerpen, olie, bewegende delen en hitte.

WAARSCHUWING – Dit apparaat kan worden gebruikt door kinderen vanaf 8 jaar en

personen met beperkte fysieke, sensorische of mentale capaciteiten, of gebrek aan ervaring en kennis, indien zij onder supervisie staan of instructies hebben gekregen over het gebruik van het apparaat op een veilige manier en de gevaren ervan begrijpen. Kinderen mogen niet met het apparaat spelen. Reinigen en gebruiksonderhoud mag niet door kinderen worden verricht zonder supervisie. (Voor EU-markt)

WAARSCHUWING - Dit apparaat is niet bedoeld voor gebruik door personen (met inbegrip van kinderen) met verminderde fysieke, zintuiglijke of mentale vermogens, of gebrek aan ervaring en kennis, tenzij zij toezicht hebben of geïnstrueerd zijn over het gebruik van het apparaat door een persoon die verantwoordelijk is voor hun veiligheid. Er moet toezicht worden gehouden op kinderen, zodat ze niet met het apparaat kunnen spelen. (Voor markt anders dan EU)

Reiniging en gebruikersonderhoud moeten worden uitgevoerd door een volwassene die ouder is dan 18 jaar en bekend is met het risico op een elektrische schok. Wanneer het apparaat gedurende lange tijd niet gebruikt zal worden, zoals in de winter, moet de zwembadset gedemonteerd en binnenshuis opgeborgen worden.

LET OP - Lees de instructies vóór het gebruik van het toestel en vóór de installatie of het telkens opnieuw monteren.

Het apparaat moet op meer dan 2m van het zwembad geplaatst worden. (Alleen voor Frankrijk). Elektrische installaties moeten voldoen aan nationale regels voor bedrading. Raadpleeg een gekwalificeerde elektricien indien u vragen hebt.

Alleen de bijgeleverde media of deze aangegeven door de fabrikant mogen bij de installatie van het product gebruikt worden.

Het is essentieel te controleren of de zuigopeningen niet geblokkeerd zijn.

Het is raadzaam de filtratie te stoppen tijdens onderhoudswerkzaamheden aan het filtersysteem.

Controleer regelmatig het verstoppingsniveau van de filter.

Een wekelijkse controle wordt aanbevolen voor het reinigen.

Een minimum dagelijkse filterbedrijfstijd van 8 uur is aanbevolen om te zorgen voor helder zwembadwater.

Het is essentieel om elk beschadigd element of set van elementen zo snel mogelijk te vervangen. Gebruik alleen onderdelen goedgekeurd door de persoon verantwoordelijk voor de introductie van het product op de markt.

Alle filters en filtermedia zullen regelmatig geïnspecteerd worden om ervoor te zorgen dat er geen opeenhoping van vuil is wat een goede filtratie verhindert. Het verwijderen van gebruikte filtermedia moet gebeuren volgens de toepasselijke regelgevingen/wetgeving. In het geval van twijfel over de pomp of circulatie-apparaten, neem contact op met een bevoegde installateur, of de fabrikant/importeur/distributeur.

De watercirculatie-installatie moet voldoen aan de Europese maar ook aan nationale/lokale

regelgevingen, vooral voor wat betreft elektrische kwesties.

Elke wijziging van de kleppositie, pomp grootte, roostermaat kan een wijziging van de stroming veroorzaken en de zuigsnelheid kan verhogen.

Volg alle veiligheidseisen en aanbevelingen beschreven in de handleiding.

OPMERKING:

Controleer de uitrusting voor gebruik. Meld beschadigingen of missende onderdelen bij aankoop aan de klantenservice van Bestways (de gegevens staan in deze handleiding). Controleer of de onderdelen van de installatie overeenkomen met het model dat u wilde aanschaffen.

OPMERKING:

Plaats de pomp op een stevige ondergrond of op een vlakke plaat. Let erop dat de filterpomp minstens een meter van de wand van het zwembad af staat. Zorg ervoor dat het zwembad en de pomp zo zijn opgesteld dat er voldoende ventilatie, afvoer en mogelijkheid tot schoonmaken zijn. Plaats de pomp nooit op een plek waar zich water kan verzamelen of in de loopzone rond het zwembad.

De stekker moet ook toegankelijk blijven als het zwembad is geïnstalleerd.

OPMERKING:

De weersomstandigheden kunnen de werking en de levensduur van uw filterpomp negatief beïnvloeden. Blootstelling van de pomp aan kou, hitte of zonlicht kan onnodige slijtage veroorzaken. Waar mogelijk dient u de pomp tegen deze omstandigheden te beschermen. Het is belangrijk dat u met de bijgeleverde blauwe stoppen de vuilopvangschermen in de aanvoer- en afvoeropeningen vervangt voordat u onderhoudswerkzaamheden aan de pomp uitvoert of de pomp verwijdert.

LET OP:

Doe geen chemicaliën in de filterpomp.

Steek de stekker nooit in het stopcontact of haal de stekker nooit uit het stopcontact met een natte hand.

Haal de stekker altijd uit het apparaat:

- Op regenachtige dagen
- Voorafgaand aan reiniging of ander onderhoud
- Laat het onbeheerd tijdens vakanties

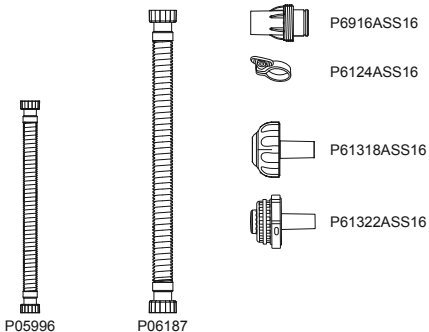
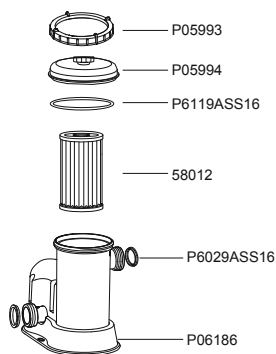
Goed bewaren van de instructies. Iedere keer wanneer u het zwembad opzet, dient u de instructies te raadplegen.

Als u de instructies kwijt bent, neem dan contact op met Bestway of zoek het op, op website: www.bestwaycorp.com.

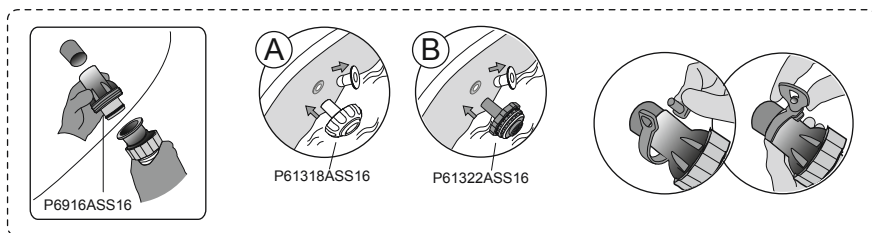
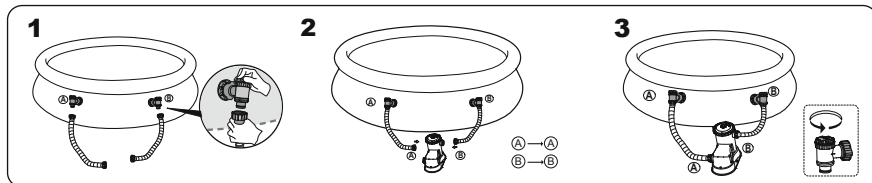
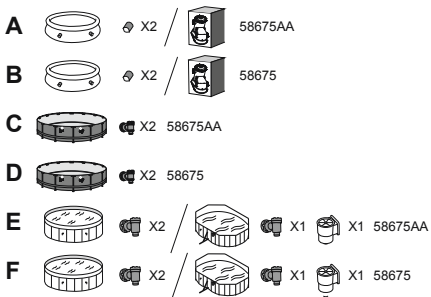
OPM.: Dit product is niet bestemd voor een commercieel gebruik.

Lees de handleiding zorgvuldig en bewaar ze voor toekomstige referentie.

BEWAAR DEZE GEBRUIKSAANWIJZING.

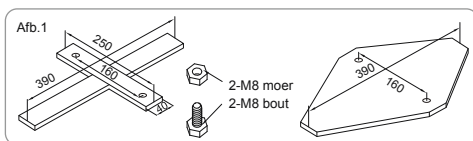


	A	B	C	D	E	F
P05994	1	1	1	1	1	1
P05993	1	1	1	1	1	1
P6119ASS16	1	1	1	1	1	1
58012	1	1	1	1	1	1
P06186	1	1	1	1	1	1
P05996	2	0	2	0	2	0
P06187	0	2	0	2	0	2
P6124ASS16	2	2	0	0	0	0
P6029ASS16	2	2	2	2	2	2
P6916ASS16	2	2	0	0	0	0
P61322ASS16	1	1	0	0	0	0
P61318ASS16	1	1	0	0	0	0



VOETSTUKBEVESTIGING Afb.1

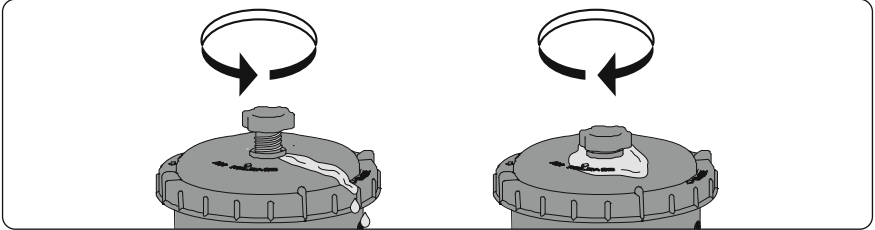
De filterpomp moet volgens de richtlijn EN60335-2-41 TEST in verticale positie op de grond of op een houten of betonnen basis worden bevestigd voor gebruik. Er moeten twee gaten met een diameter van 9 mm op de basis zitten met een afstand van 160 mm ertussen. Zet de filterpomp op de basis en draai de bouten en moeren aan om de pomp vast te maken. De basis moet minstens 18 kilo wegen zodat de pomp niet zomaar om kan vallen.



OPMERKING: Het is noodzakelijk te controleren of de hydraulische connectors niet afgesloten zijn.

WERKING

- 1) Open/schroef de luchtpurgeerklep los op de bovenkant van de filterpomp; er wordt lucht vrijgegeven naarmate water de filterpomp vult.
- 2) Wanneer water uit de luchtpurgeerklep stroomt, schroef deze dicht en wrijf alle water weg.
- 3) Om de filterpomp te starten, steek de stekker in een aardlekschakelaar (RCD).
- 4) Om de filterpomp te starten, steek de stekker in een circuit met alternatief restvermogen (DDR), uitsluitend voor Frankrijk.



BELANGRIJK: LAAT DE FILTERPOMP NIET DROOG WERKEN –
Zorg ervoor dat het aanvoer- en het afvoerventiel van het zwembad helemaal onder water staan voordat u de filterpomp aanzet.

HET ONDERHOUD VAN DE POMP

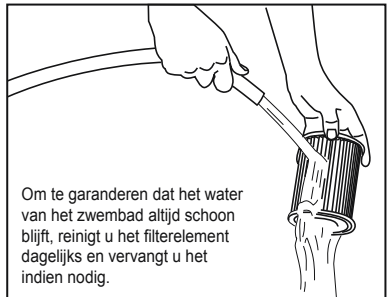
LET OP: CONTROLEER GOED OF DE FILTERPOMP NIET IS AANGESLOTEN VOORDAT U MET ONDERHOUDSWERKZAAMHEDEN BEGINT, ANDERS VERKEERT U IN LEVENSGEVAAR.

- 1) Koppel de filterpomp los van het stopcontact.
- 2) Stop het stromen van water naar de filterpomp, raadpleeg de handleiding van het zwembad.
- 3) Draai de filterdophouder los en verwijder de filterdop.
- 4) Reinig de filtercassette met een tuinslang.
- 5) Plaats de gereinigde (of nieuwe) filtercassette; controleer of deze gecentreerd is in de filterpomp.
- 6) Controleer of de filterdopafdichting geplaast is.
- 7) Vervang de filterdop en schroef de filterdophouder op zijn plek.
- 8) Open de kleppen A en B.
- 9) Volg het hoofdstuk Aanwijzingen pompinstallatie om het systeem voor te bereiden voor gebruik.

BELANGRIJK: Voor sanitaire redenen, raden we aan om de filtercassettes om de twee weken te vervangen. Spoel de filter dagelijks.

OPSLAG VAN DE POMP

- 1) Koppel de filterpomp los van het stopcontact.
- 2) Stop het stromen van water in de filterpomp en verwijder de filtercassette.
- 3) Gooi de filtercassette weg.
- 4) Verwijder alle slangen.
- 5) Droog alle componenten grondig.
- 6) Sla de filterpomp op een droge locatie op, buiten bereik van kinderen. Opslagtemperatuur: 4-40 °C(39,2-104 F)
- 7) Voer het water af uit het zwembad volgens de gebruiksaanwijzing van het zwembad.



Om te garanderen dat het water van het zwembad altijd schoon blijft, reinigt u het filterelement dagelijks en vervangt u het indien nodig.

GARANTIE POMP

Bezoek onze website voor informatie over de garantie van de pomp: www.bestwaycorp.com

DE POMP WEGGOOIEN



Afgedankte elektrische apparaten mogen niet worden weggegooid bij het huisafval. Recycle als daar faciliteiten voor bestaan. Vraag advies over recyclen aan uw plaatselijke overheid of aan de winkelier.

POMPA FILTRO MANUALE D'USO

Visita il canale Bestway su YouTube



AVVERTENZA

IMPORTANTI ISTRUZIONI DI SICUREZZA

LEGGERE ATTENTAMENTE E RISPETTARE LE SEGUENTI ISTRUZIONI

AVVERTENZA - RISCHIO DI SCOSSA ELETTRICA: la pompa deve essere alimentata da un trasformatore di isolamento o tramite un interruttore differenziale con corrente residua nominale non superiore a 30 mA.

La spina della pompa deve trovarsi ad almeno 3,5 metri di distanza dalla piscina. L'apparecchio deve essere alimentato da un alimentatore provvisto di messa a terra. Non è possibile utilizzare prolunghere.

AVVERTENZA - RISCHIO DI SCOSSA ELETTRICA: La pompa non può essere utilizzata in presenza di persone all'interno della piscina.

NON SOTTERRARE IL CAVO ma disporlo in modo da limitare al minimo l'intralcio per la falciatrice da giardino, tosasiepi o attrezzi simili.

AVVERTENZA - Il cavo di alimentazione fornito non può essere sostituito.

Non utilizzare l'apparecchiatura se il cavo è danneggiato.

ATTENZIONE - Questa pompa è adatta esclusivamente all'uso con piscine smontabili, ossia costruite in modo tale da essere facilmente smontate e rimontate integralmente. Una piscina fissa invece è costruita sul o nel terreno o all'interno di un edificio e non può essere smontata per essere riposta in deposito.

IMPORTANTE - Utilizzare la pompa con un'alimentazione elettrica non adatta è pericoloso e può comportare guasti irreparabili alla pompa stessa.

PERICOLO DI SCOSSA ELETTRICA - Quando ci si appresta a lavorare con dispositivi elettrici, staccare la corrente in corrispondenza degli interruttori di circuito e tenerli bloccati. In caso contrario, si aumenta il pericolo di scossa elettrica con conseguente rischio di danni e di morte.

NON RIMUOVERE IL FILO DI TERRA E NON APPORTARE NESSUNA MODIFICA ALLA SPINA. NON UTILIZZARE ADATTATORI. Per qualunque domanda inerente la validità della messa a terra delle spine rivolgersi a un elettricista esperto.

Maneggiare la pompa con estrema attenzione. Non tirare o sollevare la pompa per il cavo elettrico. Non sfilare mai la spina dalla presa strattionando il cavo di alimentazione. Assicurarsi che il cavo non presenti abrasioni. Tenere lontano dalla

pompa filtro tutti gli oggetti appuntiti, oli, parti mobili e fonti di calore.

AVVERTENZA - Questa apparecchiatura non è destinata all'uso da parte di persone (bambini di età inferiore a 8 anni inclusi) con capacità fisiche, mentali e sensoriali ridotte o mancanza di esperienza e conoscenze adeguate, a meno che non siano supervisionate e istruite ad un uso sicuro dell'apparecchio e se sono stati compresi i rischi connessi. I bambini devono sempre essere controllati per evitare che giochino con il prodotto. La pulizia e la manutenzione non devono essere eseguite dai bambini senza la supervisione di un adulto. (Per il mercato UE)

AVVERTENZA: Questa apparecchiatura non è progettata per essere utilizzata da persone (bambini inclusi) con ridotte funzionalità fisiche, sensoriali o mentali o da persone inesperte, a meno che non vengano controllate o che una persona responsabile della loro sicurezza non abbia spiegato loro il funzionamento dell'apparecchiatura. I bambini devono essere controllati per evitare che giochino con l'apparecchiatura. (Per un mercato diverso da UE)

La pulizia e manutenzione devono essere eseguite da un adulto maggiorenne e totalmente consapevole del pericolo di scosse elettriche. Se il prodotto non viene utilizzato per lunghi periodi, ad esempio in inverno, la piscina deve essere smontata e conservata al chiuso.

ATTENZIONE - Leggere sempre le istruzioni prima di utilizzare l'apparecchiatura e prima di procedere con l'installazione e le operazioni di montaggio/smontaggio. L'apparecchiatura deve essere collocata ad almeno 2 metri di distanza dalla piscina. (solo per la Francia). Gli impianti elettrici devono rispettare le norme nazionali di cablaggio. Consultare un elettricista qualificato per qualsiasi domanda.

Solo il supporto fornito o specificato dal produttore deve essere utilizzato con l'installazione del prodotto.

È obbligatorio accertarsi che le aperture per l'aspirazione non siano ostruite.

È consigliabile interrompere il filtraggio durante le operazioni di manutenzione sul sistema di filtraggio.

Monitorare regolarmente il livello di ostruzione del filtro.

Si raccomanda un controllo settimanale per la pulizia.

Per garantire la pulizia dell'acqua della piscina si consiglia un tempo minimo giornaliero di funzionamento del sistema di filtraggio di 8 ore.

È fondamentale sostituire i componenti danneggiati il prima possibile. Utilizzare esclusivamente componenti approvati dal responsabile dell'immissione del prodotto sul mercato.

Tutti i filtri e dispositivi di filtraggio devono essere ispezionati regolarmente per evitare che un accumulo di detriti impedisca un buon filtraggio. Lo smaltimento dei dispositivi di filtraggio deve avvenire nel rispetto delle normative vigenti.

In caso di dubbio sulla pompa o su qualsiasi dispositivo di circolazione, contattare

un installatore qualificato, o il produttore/importatore/distributore.

L'impianto di circolazione dell'acqua deve essere conforme alle normative europee, nazionali e locali, soprattutto per quanto concerne i problemi elettrici.

Qualsiasi cambiamento nella posizione della valvola, nelle dimensioni della pompa o nelle dimensioni della griglia può causare una variazione del flusso e la velocità di aspirazione può essere aumentata.

Prestare attenzione ai requisiti di sicurezza e alle raccomandazioni descritte nel manuale.

NOTA:

Prima dell'uso, esaminare con cura tutta la dotazione. Comunicare tempestivamente a Bestway, rivolgendosi a uno degli indirizzi dell'assistenza per i clienti indicati in questo manuale, di eventuali parti danneggiate o mancanti riscontrate al momento dell'acquisto.

NOTA:

Disporre la pompa su un fondo solido o su una tavola piana. Fare attenzione a posizionare piscina e pompa in modo da garantire adeguata ventilazione e possibilità di drenaggio, nonché facilità di accesso per le operazioni di pulizia.

È necessario che ci sia una spina disponibile dopo l'installazione della pompa.

NOTA:

Le condizioni atmosferiche possono incidere sulle prestazioni e sulla durata della pompa filtro. Freddo, caldo ed esposizione al sole possono provocare lacerazioni e deterioramento. Proteggere il più possibile la pompa da questi agenti. Prima di rimuovere la pompa o effettuare operazioni di manutenzione, è importante sostituire le griglie con gli tappi blu per gli attacchi di mandata/scarico forniti.

NOTA:

Non aggiungete prodotti chimici nella pompa del filtro.

Non collegare o scollegare l'apparecchio con le mani bagnate.

Scollegare sempre l'apparecchio:

- Nei giorni di pioggia
- Prima di eseguire operazioni di pulizia o manutenzione
- Lasciare incustodito durante le vacanze

Custodire le istruzioni. Per riassemblare il set piscina, consultare le istruzioni.

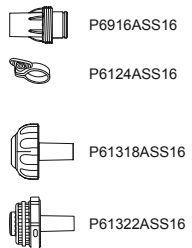
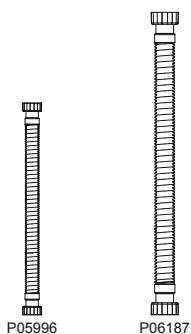
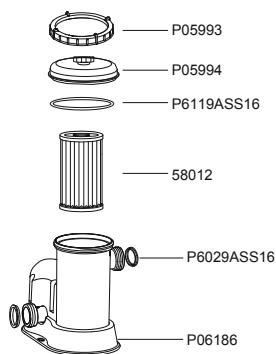
Se le istruzioni sono andate perse, contattare Bestway o consultare il sito

Internet: www.bestwaycorp.com

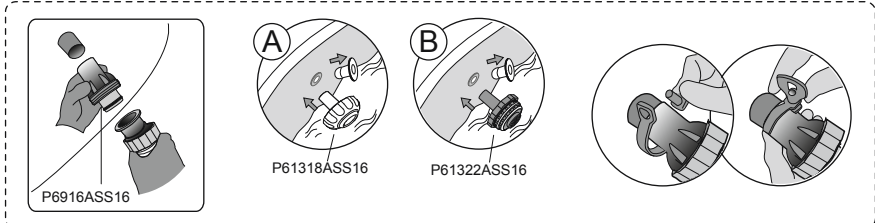
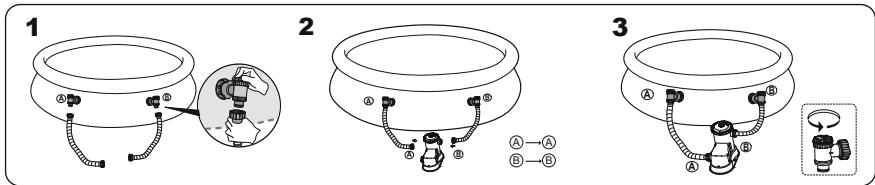
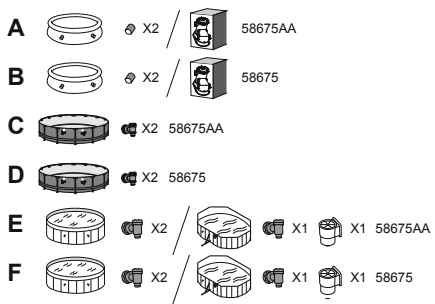
NOTA: Questo prodotto non è destinato all'uso commerciale.

Leggere attentamente il manuale di istruzioni e conservarlo per futuri riferimenti.

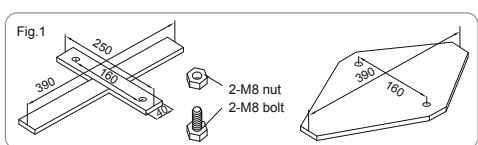
CONSERVARE QUESTE ISTRUZIONI



	A	B	C	D	E	F
P05994	1	1	1	1	1	1
P05993	1	1	1	1	1	1
P6119ASS16	1	1	1	1	1	1
58012	1	1	1	1	1	1
P06186	1	1	1	1	1	1
P05996	2	0	2	0	2	0
P06187	0	2	0	2	0	2
P6124ASS16	2	2	0	0	0	0
P6029ASS16	2	2	2	2	2	2
P6916ASS16	2	2	0	0	0	0
P61322ASS16	1	1	0	0	0	0
P61318ASS16	1	1	0	0	0	0



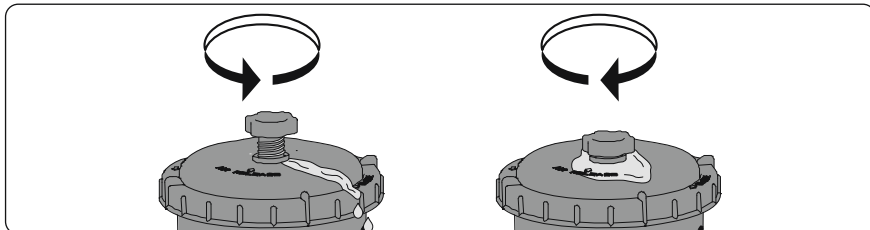
FISSAGGIO DEL PIEDISTALLO Fig. 1
 In base allo standard EN60335-2-41 TEST, la pompa a filtro deve essere fissata verticalmente a terra o ad un basamento in legno o cemento prima dell'utilizzo. Sul basamento devono essere presenti due fori con diametro di 9 mm, distanziati l'uno dall'altro di 160 mm. Posizionare la pompa a filtro sul basamento e fissarla con bulloni e dadi. L'intero basamento deve pesare almeno 18 kg in modo da impedire la caduta accidentale della pompa.



NOTA: È obbligatorio accertarsi che i connettori idraulici non siano otturati.

USO

- 1) Aprire/svitare la valvola di sfiato dell'aria collocata sulla pompa filtrante per evacuare l'aria mentre la pompa filtrante si riempie d'acqua.
- 2) Quando esce acqua dalla valvola di sfiato dell'aria, avvitarla per chiuderla e asciugare l'acqua.
- 3) Per avviare la pompa filtrante, collegare la spina a un interruttore differenziale.
- 4) Per avviare la pompa filtrante, inserire la spina in un circuito a corrente alternata (solo per la Francia).



IMPORTANTE: NON UTILIZZARE LA POMPA A FILTRO SENZ'ACQUA – Assicurarsi che le valvole di entrata e uscita della piscina siano completamente coperte dall'acqua prima di azionare la pompa a filtro.

MANUTENZIONE DELLA POMPA

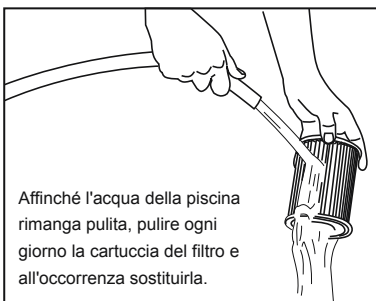
ATTENZIONE: PER EVITARE IL VERIFICARSI DI SITUAZIONI PERICOLOSE, INFORTUNI O DECESSO, PRIMA DI EFFETTUARE QUALSIASI INTERVENTO DI MANUTENZIONE, ACCERTARSI CHE LA SPINA DELLA POMPA FILTRO SIA DISINSERITA.

- 1) Scollegare la pompa filtrante.
- 2) Arrestare il flusso d'acqua nella pompa filtrante (fare riferimento al manuale della piscina).
- 3) Svitare il fermo del tappo del filtro e rimuovere il tappo del filtro.
- 4) Pulire la cartuccia del filtro con una manichetta da giardino.
- 5) Inserire una cartuccia del filtro pulita (o nuova), accertandosi che sia centrata nella pompa filtrante.
- 6) Accertarsi che la guarnizione del tappo del filtro sia in posizione.
- 7) Rimontare il tappo del filtro e avvitare il fermo del tappo in posizione.
- 8) Aprire le valvole A e B.
- 9) Per preparare il sistema all'uso, attenersi alle Istruzioni per l'installazione della pompa.

IMPORTANTE: Per motivi di igiene si consiglia di sostituire la cartuccia del filtro ogni due settimane. Lavare il filtro ogni giorno.

STOCCAGGIO DELLA POMPA

- 1) Scollegare la pompa filtrante.
- 2) Arrestare il flusso d'acqua nella pompa filtrante e rimuovere la cartuccia del filtro.
- 3) Gettare via la cartuccia del filtro.
- 4) Staccare tutti i tubi.
- 5) Asciugare perfettamente tutti i componenti.
- 6) Conservare la pompa filtrante in un luogo asciutto e fuori dalla portata dei bambini.
Temperatura di stoccaggio: 4-40 °C(39,2-104 F)
- 7) Svuotare la piscina seguendo le istruzioni riportate nel manuale della piscina.



Affinché l'acqua della piscina rimanga pulita, pulire ogni giorno la cartuccia del filtro e all'occorrenza sostituirla.

CERTIFICATO DI GARANZIA DELLA POMPA

Per ulteriori informazioni relative alla garanzia della pompa per il gonfiaggio, visitare il sito Internet: www.bestwaycorp.com

SMALTIMENTO DELLA POMPA



I rifiuti di prodotti elettrici non devono essere smaltiti con i rifiuti domestici. Si prega di riciclare presso le apposite strutture. Rivolgersi alle autorità locali o al rivenditore per i consigli sul riciclaggio.

POMPE DE FILTRATION MANUEL DE L'UTILISATEUR

Visitez la chaîne YouTube de Bestway



ATTENTION

INSTRUCTIONS DE SÉCURITÉ IMPORTANTES

LIRE ET RESPECTER TOUTES CES INSTRUCTIONS

ATTENTION : RISQUE D'ÉLECTROCUTION – La pompe doit être alimentée par un transformateur de séparation des circuits ou par un circuit comportant un dispositif à courant différentiel résiduel (DDR) de courant différentiel de fonctionnement assigné ne dépassant pas 30 mA.

La fiche de la pompe sera située à plus de 3,50 m de la piscine.

L'appareil doit être alimenté par une source électrique mise à la terre.

Il est impossible d'utiliser des rallonges.

ATTENTION : N'utilisez pas la pompe lorsque des personnes se trouvent dans la piscine.

N'ENFOUISSEZ PAS LE CORDON : Placez le cordon à l'abri des tondeuses à gazon, des débroussailleuses et des autres outils de jardinage.

ATTENTION : Le câble d'alimentation ne peut pas être remplacé. Si le câble est endommagé, l'appareil doit être mis au rebut.

PRUDENCE : Cette pompe ne doit servir qu'avec une piscine démontable. Ne l'utilisez pas sur une piscine fixe. Une piscine est construite de façon à être rapidement démontée pour être rangée et remontée. Une piscine fixe est construite sur ou dans le sol ou dans un immeuble et ne peut donc pas être démontée rapidement pour être rangée.

IMPORTANT : Si vous n'utilisez pas la pompe avec une alimentation électrique vous risquez de détruire la pompe ou de provoquer un accident.

RISQUE D'ÉLECTROCUTION : Lorsque vous opérez sur le circuit électrique, disjonctez-le et verrouillez la porte du disjoncteur. En cas contraire vous vous exposez à un risque d'électrocution, de blessure grave ou même létale.

NE DÉMONTÉZ PAS LA BROCHE DE MISE À LA TERRE, NE MODIFIEZ PAS LA PRISE, N'UTILISEZ PAS D'ADAPTATEUR : Adressez-vous à un électricien qualifié pour tous les problèmes liés à la mise à la terre de vos prises.

Manipulez la pompe avec prudence. Évitez de traîner ou de transporter la pompe par son cordon électrique. Ne débranchez jamais la prise en tirant sur le cordon électrique. Le cordon électrique doit être intact. N'exposez jamais le filtre de la pompe à des objets tranchants, de l'huile, des parties en mouvement ou à la chaleur.

ATTENTION : Cet appareil peut être utilisé par des enfants à partir de 8 ans et plus et par des personnes avec des capacités physiques, sensorielles ou mentales réduites ou un manque d'expérience et de connaissances s'ils sont surveillés ou ont reçu des instructions concernant l'utilisation de l'appareil d'une manière sûre et s'ils comprennent les risques impliqués. Les enfants ne doivent pas jouer avec l'appareil. Le nettoyage et la maintenance ne doivent pas être effectués par un enfant sans surveillance.

(Pour le marché européen)

ATTENTION : Cet appareil n'est pas conçu pour être utilisé par des personnes à capacités physiques, sensorielles ou intellectuelles réduites ou sans expérience et connaissances, s'ils sont sous surveillance ou bien s'ils ont été informés quant à l'utilisation de l'appareil par une personne responsable de leur sécurité. Surveiller les enfants pour s'assurer qu'ils ne jouent pas avec l'appareil (pour le marché hors Union Européenne).

Le nettoyage et l'entretien doivent être effectués par un adulte ayant plus de 18 ans ayant conscience du risque d'électrocution. Quand l'appareil ne sera pas utilisé pendant longtemps, comme par exemple pendant l'hiver, la piscine doit être démontée et rangée à l'intérieur.

MISE EN GARDE : Lisez les instructions avant d'utiliser l'appareil et de l'installer / de le remonter à chaque fois.

L'appareil doit être placé à plus de 2 m de la piscine. (Uniquement pour la France). Les installations électriques doivent suivre les règles nationales de câblage. Consultez un électricien qualifié si vous avez des questions.

Seuls les agents fournis ou spécifiés par le fabricant doivent être utilisés avec l'installation du produit.

Il est essentiel de contrôler que les ouvertures d'aspiration ne sont pas obstruées.

Il est conseillé d'interrompre la filtration durant les opérations d'entretien sur le système de filtration.

Supervisez régulièrement le niveau d'obstruction du filtre.

Il est recommandé de contrôler une fois par semaine s'il faut le nettoyer.

Le temps de fonctionnement minimal de la filtration quotidienne de 8 heures est recommandé pour garantir une eau de piscine limpide.

Il est essentiel de remplacer tout élément ou groupe d'éléments endommagé dès que possible. N'utilisez que des pièces agréées par la personne responsable de la mise sur le marché du produit.

Tous les filtres et les agents de filtration doivent être inspectés régulièrement pour garantir que les débris ne s'accumulent pas car cela empêcherait une bonne filtration. L'élimination de tout agent de filtration utilisé doit être effectuée conformément aux règlements/lois applicables.

En cas de doute sur la pompe ou tout dispositif de circulation, veuillez contacter un

installateur qualifié ou bien le fabricant/l'importateur/le distributeur.

L'installation de la circulation de l'eau doit être conforme aux directives européennes ainsi qu'aux règlements nationaux/locaux, en particulier en ce qui concerne les problèmes électriques.

Tout changement de position d'une vanne, taille de pompe, taille de grille peut provoquer un changement de débit et la vitesse d'aspiration peut donc augmenter.

Respectez toutes les recommandations et consignes de sécurité figurant dans la notice.

REMARQUE :

Examinez l'appareil avant de l'utiliser. Signalez à l'un des services après-vente Bestway indiqués ci-après les parties manquantes ou endommagées au moment de l'achat.

Vérifiez si les composants de l'appareil sont ceux du modèle que vous entendiez acheter.

REMARQUE :

Placez la pompe sur un socle robuste et baigne à niveau. si l'eau peut être évacuée correctement et s'il est possible d'y accéder pour effectuer le nettoyage. Ne placez jamais la pompe dans un endroit où l'eau risque de stagner ou dans un endroit inondable par le passage des personnes.

La prise après de l'installation de la piscine doit être facilement accessible.

REMARQUE :

Les agents atmosphériques risquent de compromettre les performances et la durée de votre pompe de filtrage. Si elle est exposée au froid, au soleil ou à la chaleur elle risque de s'user inutilement. Abritez-la si possible. Avant d'effectuer l'entretien ou le démontage de la pompe n'oubliez pas de remplacer les filtres à débris par les protections bleues des bouches d'aspiration et de refoulement, placées en usine.

REMARQUE :

N'ajoutez pas de produits chimiques dans la pompe de filtrage.

Ne pas brancher ou débrancher l'appareil avec les mains humides.

Toujours débrancher l'appareil.

- Les jours de pluie
- Avant le nettoyage ou une autre opération de maintenance
- Vous partez en vacances

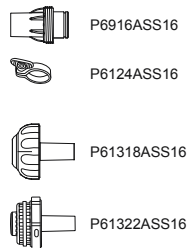
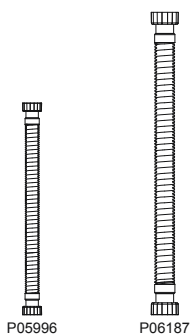
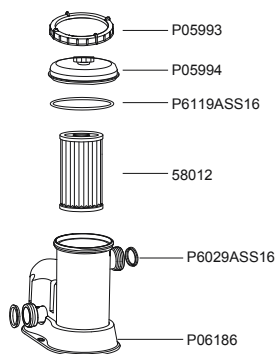
Conservez les instructions. Pour la reconstruction de la piscine, à tout moment, consultez également les instructions.

Si les instructions sont manquantes, contactez Bestway ou recherchez sur le site web : www.bestwaycorp.com

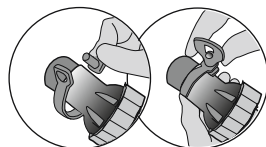
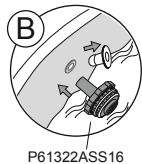
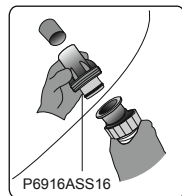
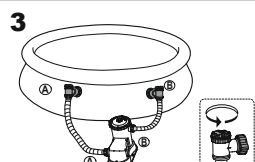
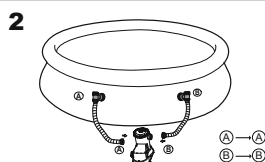
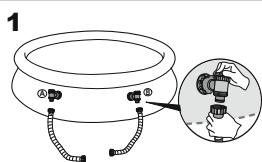
REMARQUE : Ce produit n'est pas destiné pour utilisation commerciale.

Veillez lire attentivement la notice d'instructions et conservez-la pour pouvoir la consulter en cas de besoin.

CONSERVEZ CE MODE D'EMPLOI

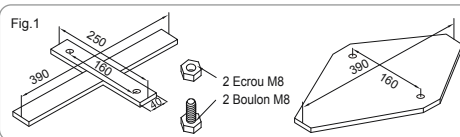


	A	B	C	D	E	F
P05994	1	1	1	1	1	1
P05993	1	1	1	1	1	1
P6119ASS16	1	1	1	1	1	1
58012	1	1	1	1	1	1
P06186	1	1	1	1	1	1
P05996	2	0	2	0	2	0
P06187	0	2	0	2	0	2
P6124ASS16	2	2	0	0	0	0
P6029ASS16	2	2	2	2	2	2
P6916ASS16	2	2	0	0	0	0
P61322ASS16	1	1	0	0	0	0
P61318ASS16	1	1	0	0	0	0



FIXATION SUR UN SOCLE Fig. 1

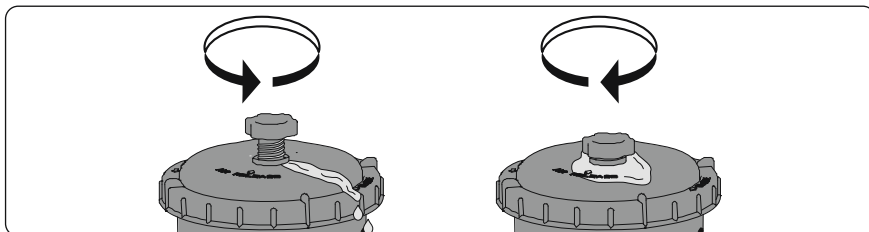
Le standard TEST EN60335-2-41 demande que la pompe de filtration doit être fixée en position verticale sur le sol ou sur un support en bois ou en béton avant son utilisation. Il doit y avoir deux trous de 9 mm de diamètre sur le support, l'espace entre eux doit être de 160 mm. Posez la pompe de filtration sur le support et fixez-les ensemble en serrant les boulons et les écrous. Toutes les parties du support doivent dépasser au moins 18 kg pour éviter des chutes accidentelles de la pompe.



REMARQUE : Il est impératif de contrôler que les raccords hydrauliques ne sont pas obstrués.

FONCTIONNEMENT

- 1) Ouvrez/dévissez la vanne de vidange d'air sur le dessus de la pompe de filtration ; l'air est libéré au fur et à mesure que l'eau remplit la pompe de filtration.
- 2) Quand de l'eau sort de la vanne de vidange d'air, vissez-la pour la fermer et essuyez toute trace d'eau.
- 3) Pour démarrer la pompe de filtration, branchez-la sur un dispositif à courant résiduel (DCR).
- 4) Pour démarrer la pompe de filtration, branchez-la sur un circuit à courant résiduel alternatif (DDR)-Uniquement pour la France.



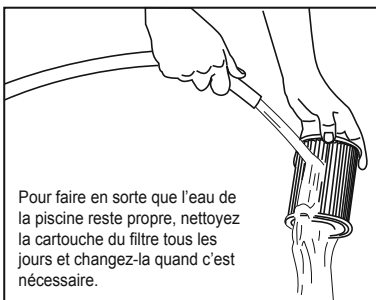
IMPORTANT : NE FAITES PAS FONCTIONNER A SEC LA POMPE DE FILTRATION – Vérifiez que les soupapes d'entrée et de sortie de la piscine soient bien recouvertes d'eau avant de faire fonctionner la pompe de filtration.

ENTRETIEN DE LA POMPE

PRUDENCE : VÉRIFIEZ SI LA POMPE DE FILTRAGE EST DÉBRANCHÉE AVANT DE PROCÉDER AUX OPÉRATIONS D'ENTRETIEN POUR ÉVITER LES RISQUES DE BLESSURES GRAVES OU MÊME MORTELLES.

- 1) Débranchez la pompe de filtration.
- 2) Arrêtez le débit d'eau vers la pompe de filtration, reportez-vous à la notice de la piscine.
- 3) Dévissez la bague d'arrêt du bouchon du filtre et enlevez le bouchon du filtre.
- 4) Nettoyez la cartouche du filtre avec un tuyau d'arrosage.
- 5) Insérez la cartouche propre (ou neuve) du filtre et vérifiez qu'elle est centrée dans la pompe de filtration.
- 6) Contrôlez que le joint du bouchon du filtre est à sa place.
- 7) Remettez le bouchon du filtre en place et vissez la bague d'arrêt du bouchon du filtre à son emplacement.
- 8) Ouvrez la vanne A et B.
- 9) Suivez le paragraphe Explications pour l'installation de la pompe pour préparer le système à l'utilisation.

IMPORTANT : Pour des raisons sanitaires, nous suggérons de remplacer la cartouche du filtre par une neuve tous les quinze jours. Rincez le filtre tous les jours.



RANGEMENT DE LA POMPE

- 1) Débranchez la pompe de filtration.
- 2) Arrêtez le débit d'eau vers la pompe de filtration et enlevez la cartouche du filtre.
- 3) Jetez la cartouche du filtre.
- 4) Détachez tous les tuyaux.
- 5) Séchez méticuleusement tous les composants.
- 6) Rangez la pompe de filtration dans un endroit sec, hors de portée des enfants. Température de rangement : 4-40°C(39.2-104 F)
- 7) Vidangez la piscine conformément à la notice d'utilisation de la piscine.

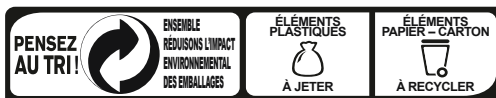
GARANTIE DE LA POMPE

Pour de plus amples informations concernant la garantie de la pompe, se rendre sur notre site Internet : www.bestwaycorp.com

ÉVACUATION DE LA POMPE




Les déchets de produits électriques ne doivent pas être jetés avec les déchets ménagers. Veuillez les recycler dans les structures existantes. Contactez les autorités locales ou votre revendeur pour des conseils en matière de recyclage.



CONSIGNE POUVANT VARIER LOCALEMENT > WWW.CONSIGNESDETREUIL

ΑΝΤΛΙΑ ΜΕ ΦΙΛΤΡΟ ΕΓΧΕΙΡΙΔΙΟ ΙΔΙΟΚΤΗΤΗ

ΕΠΙΣΚΕΦΤΕΙΤΕ ΤΟ ΚΑΝΑΛΙ ΤΗΣ

Bestway ΣΤΟ YouTube 



ΠΡΟΕΙΔΟΠΟΙΗΣΗ

ΣΗΜΑΝΤΙΚΕΣ ΟΔΗΓΙΕΣ ΑΣ ΦΑΛΕΙΑΣ

ΔΙΑΒΑΣΤΕ ΚΑΙ ΤΗΡΗΣΤΕ ΤΙΣ ΟΔΗΓΙΕΣ

ΠΡΟΕΙΔΟΠΟΙΗΣΗ - Η ΑΝΤΛΙΑ ΠΡΕΠΕΙ ΝΑ ΤΡΟΦΟΔΟΤΕΙΤΑΙ ΑΠΟ ΕΝΑ ΜΕΤΑΣΧΗΜΑΤΙΣΤΗ ΑΠΟΜΟΝΩΣΗΣ Η ΝΑ ΤΡΟΦΟΔΟΤΕΙΤΑΙ ΜΕΣΩ ΕΝΟΣ ΑΥΤΟΜΑΤΟΥ ΔΙΑΚΟΠΤΗ ΔΙΑΡΡΟΗΣ (ΡΧΔ) ΜΕ ΟΝΟΜΑΣΤΙΚΟ ΡΕΥΜΑ ΔΙΑΡΡΟΗΣ ΠΟΥ ΔΕΝ ΥΠΕΡΒΑΙΝΕΙ ΤΑ 30 mA.

Ο ΡΕΥΜΑΤΟΛΗΠΤΗΣ ΤΗΣ ΑΝΤΛΙΑΣ ΠΡΕΠΕΙ ΝΑ ΑΠΕΧΕΙ ΤΟΥΛΑΧΙΣΤΟΝ ΑΠΟ 3,50 Μ ΑΠΟ ΤΗΝ ΠΙΣΙΝΑ. Η ΣΥΣΚΕΥΗ ΠΡΕΠΕΙ ΝΑ ΤΡΟΦΟΔΟΤΕΙΤΑΙ ΑΠΟ ΜΙΑ ΓΕΙΩΜΕΝΗ ΠΗΓΗ ΤΡΟΦΟΔΟΣΙΑΣ ΔΕΝ ΕΠΙΤΡΕΠΕΤΑΙ Η ΧΡΗΣΗ ΚΑΛΩΔΙΩΝ ΕΠΕΚΤΑΣΗΣ.

ΠΡΟΕΙΔΟΠΟΙΗΣΗ - ΚΙΝΔΥΝΟΣ ΗΛΕΚΤΡΟΠΛΗΞΙΑΣ - ΜΗ ΧΡΗΣΙΜΟΠΟΙΕΙΤΕ ΤΗΝ ΑΝΤΛΙΑ ΕΝΟΣΩ ΒΡΙΣΚΟΝΤΑΙ ΜΕΣΑ ΣΕ ΑΥΤΗΝ ΑΤΟΜΑ.

ΜΗ ΘΑΨΕΤΕ ΤΟ ΚΑΛΩΔΙΟ. ΤΟΠΟΘΕΤΗΣΤΕ ΤΟ ΚΑΛΩΔΙΟ ΜΕ ΤΡΟΠΟ ΠΟΥ ΝΑ ΕΛΑΧΙΣΤΟΠΟΙΕΙΤΑΙ Η ΠΡΟΚΛΗΣΗ ΒΛΑΒΗΣ ΑΠΟ ΜΗΧΑΝΕΣ ΚΟΥΡΕΜΑΤΟΣ ΓΚΑΖΟΝ, ΨΑΛΙΔΕΣ ΚΑΙ ΆΛΛΑ ΕΡΓΑΛΕΙΑ.

ΠΡΟΕΙΔΟΠΟΙΗΣΗ - ΤΟ ΚΑΛΩΔΙΟ ΤΡΟΦΟΔΟΣΙΑΣ ΔΕΝ ΜΠΟΡΕΙ ΝΑ ΑΝΤΙΚΑΤΑΣΤΑΘΕΙ. ΑΝ ΤΟ ΚΑΛΩΔΙΟ ΕΧΕΙ ΥΠΟΣΤΕΙ ΖΗΜΙΑ Η ΣΥΣΚΕΥΗ ΘΑ ΠΡΕΠΕΙ ΝΑ ΚΑΤΑΣΤΡΑΦΕΙ.

ΠΡΟΣΟΧΗ - ΑΥΤΗ Η ΑΝΤΛΙΑ ΠΡΟΟΡΙΖΕΤΑΙ ΓΙΑ ΧΡΗΣΗ ΜΟΝΟ ΜΕ ΑΠΟΘΗΚΕΥΣΙΜΕΣ ΠΙΣΙΝΕΣ. ΝΑ ΜΗ ΧΡΗΣΙΜΟΠΟΙΗΘΕΙ ΜΕ ΜΟΝΙΜΑ ΕΓΚΑΤΕΣΤΗΜΕΝΣ ΠΙΣΙΝΕΣ. ΜΙΑ ΑΠΟΘΗΚΕΥΣΙΜΗ ΠΙΣΙΝΑ ΕΙΝΑΙ ΚΑΤΑΣΚΕΥΑΣΜΕΝΗ ΕΤΣΙ ΩΣΤΕ ΝΑ ΜΠΟΡΕΙ ΝΑ ΑΠΟΣΥΝΑΡΜΟΛΟΓΗΘΕΙ ΜΕ ΕΥΚΟΛΙΑ ΓΙΑ ΑΠΟΘΗΚΕΥΣΗ ΚΑΙ ΝΑ ΣΥΝΑΡΜΟΛΟΓΗΘΕΙ ΞΑΝΑ ΣΤΗΝ ΑΡΧΙΚΗ ΤΗΣ ΚΑΤΑΣΤΑΣΗ. ΜΙΑ ΜΟΝΙΜΑ ΕΓΚΑΤΕΣΤΗΜΕΝΗ ΠΙΣΙΝΑ ΕΙΝΑΙ ΚΑΤΑΣΚΕΥΑΣΜΕΝΗ ΜΕΣΑ ΣΤΟ ΕΔΑΦΟΣ, ΕΠΑΝΩ ΣΤΟ ΕΔΑΦΟΣ Ή ΣΤΟ ΕΞΩΤΕΡΙΚΟ ΚΤΙΡΙΟΥ ΜΕ ΤΡΟΠΟ ΩΣΤΕ ΝΑ ΜΗΝ ΜΠΟΡΕΙ ΝΑ ΑΠΟΣΥΝΑΡΜΟΛΟΓΗΘΕΙ ΜΕ ΕΥΚΟΛΙΑ ΓΙΑ ΑΠΟΘΗΚΕΥΣΗ.

ΣΗΜΑΝΤΙΚΟ - ΕΙΝΑΙ ΕΠΙΚΙΝΔΥΝΟ ΝΑ ΧΡΗΣΙΜΟΠΟΙΗΣΕΤΕ ΤΗΝ ΑΝΤΛΙΑ ΜΕ ΑΚΑΤΑΛΛΗΛΗ ΗΛΕΚΤΡΙΚΗ ΤΡΟΦΟΔΟΣΙΑ. ΘΑ ΠΡΟΚΛΗΘΕΙ ΚΑΤΑΣΤΡΟΦΗ ΤΗΣ ΑΝΤΛΙΑΣ.

ΚΙΝΔΥΝΟΣ ΗΛΕΚΤΡΟΠΛΗΞΙΑΣ - ΟΤΑΝ ΕΚΤΕΛΕΙΤΕ ΗΛΕΚΤΡΟΛΟΓΙΚΕΣ ΕΡΓΑΣΙΕΣ, ΑΠΟΜΝΗΣΤΕ ΤΟ ΗΛΕΚΤΡΙΚΟ ΠΝΕΥΜΑ ΣΤΟ ΣΗΜΕΙΟ ΤΟΥ ΔΙΑΚΟΠΤΗ ΚΥΚΛΩΜΑΤΟΣ ΚΑΙ ΤΗΣ ΘΥΡΑΣ ΘΥΡΑΣ ΔΙΑΚΟΠΤΗ ΚΛΕΙΔΩΜΑΤΟΣ. ΑΝ ΔΕΝ ΤΟ ΚΑΝΕΤΕ ΑΥΤΟ, ΘΑ ΕΧΕΙ ΩΣ ΑΠΟΤΕΛΕΣΜΑ ΑΥΞΗΜΕΝΟ ΚΙΝΔΥΝΟ ΠΡΟΚΛΗΣΗ ΗΛΕΚΤΡΟΠΛΗΞΕΑΣ, ΤΡΑΥΜΑΤΙΣΜΟΥ ΚΑΙ ΠΙΘΑΝΩΣ ΘΑΝΑΤΟΥ.

ΜΗΝ ΑΦΑΙΡΕΣΕΤΕ ΤΟΝ ΑΚΡΟΔΕΝΚΤΗ ΓΕΙΩΣΗΣ, ΟΥΤΕ ΝΑ ΤΡΟΠΟΡΟΙΗΣΕΤΕ ΜΕ ΟΠΟΙΟΝΔΗΠΟΤΕ ΤΡΟΠΟ ΤΟ ΒΥΣΜΑ. ΜΗ ΧΡΗΣΙΜΟΠΟΙΕΙΤΕ ΗΛΕΚΤΡΙΚΟΥΣ ΠΡΟΣΑΡΜΟΓΕΙΣ. ΓΙΑ ΟΠΟΙΕΣΔΗΠΤΕ ΕΡΩΤΗΣΕΙΣ ΣΧΕΤΙΖΟΝΤΑΙ ΜΕ ΤΗΝ ΑΞΙΟΠΙΣΤΙΑ ΤΗΣ ΓΕΙΩΣΗΣ ΣΑΣ, ΣΥΜΒΟΥΛΕΥΤΕΙΤΕ ΕΝΑΝ ΑΡΜΟΔΙΟ ΗΛΕΚΤΡΟΛΟΓΟ.

ΧΕΙΡΙΣΤΕΙΤΕ ΤΗΝ ΑΝΤΛΙΑ ΜΕ ΠΡΟΣΟΧΗ. ΜΗΝ ΤΡΑΒΑΤΕ ΚΑΙ ΜΗ ΜΕΤΑΦΕΡΕΤΕ ΤΗΝ ΑΝΤΛΙΑ ΑΠΟ ΤΟ ΗΛΕΚΤΡΙΚΟ ΚΑΛΩΔΙΟ. ΜΗΝ ΤΡΑΒΑΤΕ ΠΟΤΕ ΤΟ ΗΛΕΚΤΡΙΚΟ ΚΑΛΩΔΙΟ ΚΑΛΩΔΙΟ ΑΠΟ ΤΗ ΦΘΟΡΑ

ΜΗΝ ΕΚΘΕΤΕΤΕ ΠΟΤΕ ΤΗΝ ΑΝΤΛΙΑΦΙΛΤΡΟ ΣΕ ΑΙΧΜΗΡΑ ΑΝΤΙΚΕΜΕΝΑ, ΛΑΔΙ, ΚΙΝΟΥΜΕΝΑ ΜΕΡΗ ΚΑΙ ΘΕΡΜΟΤΗΤΑ.

ΠΡΟΕΙΔΟΠΟΙΗΣΗ - Η ΣΥΣΚΕΥΗ ΑΥΤΗ ΜΠΟΡΕΙ ΝΑ ΧΡΗΣΙΜΟΠΟΙΗΘΕΙ ΑΠΟ ΠΑΙΔΙΑ ΗΛΙΚΙΑΣ 8 ΕΤΩΝ ΚΑΙ ΑΝΩ ΚΑΙ ΑΠΟ ΑΤΟΜΑ ΜΕ ΜΕΙΩΜΕΝΕΣ ΣΩΜΑΤΙΚΕΣ, ΑΙΣΘΗΤΙΚΕΣ Η ΝΟΗΤΙΚΕΣ ΙΚΑΝΟΤΗΤΕΣ Η ΕΛΛΕΙΨΗ ΕΜΠΕΙΡΙΑΣ ΚΑΙ ΓΝΩΣΗΣ ΕΑΝ ΤΟΥΣ ΕΧΕΙ ΠΑΡΑΣΧΕΘΕΙ ΕΠΙΤΗΡΗΣΗ Η ΚΑΘΟΔΗΓΗΣΗ ΣΧΕΤΙΚΑ ΜΕ ΤΗ ΧΡΗΣΗ ΤΗΣ ΣΥΣΚΕΥΗΣ ΜΕ ΑΣΦΑΛΗ ΤΡΟΠΟ ΩΣΤΕ ΝΑ ΚΑΤΑΝΟΟΥΝ ΤΟΥΣ ΚΙΝΔΥΝΟΥΣ ΠΟΥ ΥΠΑΡΧΟΥΝ. ΤΑ ΠΑΙΔΙΑ ΔΕΝ ΠΡΕΠΕΙ ΝΑ ΠΑΙΖΟΥΝ ΜΕ ΤΗ ΣΥΣΚΕΥΗ. Ο ΚΑΘΑΡΙΣΜΟΣ ΚΑΙ Η ΣΥΝΤΗΡΗΣΗ ΔΕΝ ΠΡΕΠΕΙ ΝΑ ΠΡΑΓΜΑΤΟΠΟΙΕΙΤΑΙ ΑΠΟ ΠΑΙΔΙΑ ΧΩΡΙΣ ΕΠΙΤΗΡΗΣΗ. (ΓΙΑ ΤΗΝ ΑΓΟΡΑ ΤΗΣ ΕΕ)

ΠΡΟΕΙΔΟΠΟΙΗΣΗ - Η ΣΥΣΚΕΥΗ ΑΥΤΗ ΔΕΝ ΠΡΟΟΡΙΖΕΤΑΙ ΓΙΑ ΧΡΗΣΗ ΑΠΟ ΑΤΟΜΑ (ΣΥΜΠΕΡΙΛΑΜΒΑΝΟΜΕΝΩΝ ΚΑΙ ΠΑΙΔΙΩΝ) ΜΕ ΜΕΙΩΜΕΝΕΣ ΣΩΜΑΤΙΚΕΣ, ΑΙΣΘΗΤΙΚΕΣ Η ΝΟΗΤΙΚΕΣ ΙΚΑΝΟΤΗΤΕΣ Η ΕΛΛΕΙΨΗ ΕΜΠΕΙΡΙΑΣ ΚΑΙ ΓΝΩΣΗΣ ΕΑΝ ΤΟΥΣ ΕΧΕΙ ΠΑΡΑΣΧΕΘΕΙ ΕΠΙΤΗΡΗΣΗ Η ΚΑΘΟΔΗΓΗΣΗ ΣΧΕΤΙΚΑ ΜΕ ΤΗ ΧΡΗΣΗ ΤΗΣ ΣΥΣΚΕΥΗΣ ΑΠΟ ΑΤΟΜΟ ΥΠΕΥΘΥΝΟ ΓΙΑ ΤΗΝ ΑΣΦΑΛΕΙΑ ΤΟΥΣ. ΤΑ ΠΑΙΔΙΑ ΘΑ ΠΡΕΠΕΙ ΝΑ ΕΠΙΤΗΡΟΥΝΤΑΙ ΩΣΤΕ ΝΑ ΕΞΑΣΦΑΛΙΣΤΕΙ ΟΤΙ ΔΕΝ ΠΑΙΖΟΥΝ ΜΕ ΑΥΤΗ ΤΗ ΣΥΣΚΕΥΗ. (ΓΙΑ ΤΗΝ ΑΓΟΡΑ ΕΚΤΟΣ ΤΗΣ ΕΕ)

Ο ΚΑΘΑΡΙΣΜΟΣ ΚΑΙ Η ΣΥΝΤΗΡΗΣΗ ΠΡΕΠΕΙ ΝΑ ΓΙΝΕΤΑΙ ΑΠΟ ΕΝΑΝ ΕΝΗΛΙΚΑ ΗΛΙΚΙΑΣ ΑΝΩ ΤΩΝ 18 ΕΤΩΝ, Ο ΟΠΟΙΟΣ ΓΝΩΡΙΖΕΙ ΤΟΝ ΚΙΝΔΥΝΟ ΤΗΣ ΗΛΕΚΤΡΟΠΛΗΞΙΑΣ. ΟΤΑΝ Η ΣΥΣΚΕΥΗ ΔΕΝ ΠΡΟΚΕΙΤΑΙ ΝΑ ΧΡΗΣΙΜΟΠΟΙΗΘΕΙ ΓΙΑ ΜΕΓΑΛΟ ΧΡΟΝΙΚΟ ΔΙΑΣΤΗΜΑ, ΟΠΩΣ ΤΟΝ ΧΕΙΜΩΝΑ, ΤΟ ΣΕΤ ΠΙΣΙΝΑΣ ΘΑ ΠΡΕΠΕΙ ΝΑ ΑΠΟΣΥΝΑΡΜΟΛΟΓΗΘΕΙ ΚΑΙ ΝΑ ΑΠΟΘΗΚΕΥΤΕΙ ΣΕ ΕΞΩΤΕΡΙΚΟ ΧΩΡΟ.

ΠΡΟΣΟΧΗ - ΔΙΑΒΑΣΤΕ ΤΙΣ ΟΔΗΓΙΕΣ ΠΡΙΝ ΧΡΗΣΙΜΟΠΟΙΗΣΕΤΕ ΤΗ ΣΥΣΚΕΥΗ ΚΑΙ ΚΑΘΕ ΦΟΡΑ ΠΡΙΝ ΤΗΝ ΕΓΚΑΤΑΣΤΑΣΗ / ΕΠΑΝΑΣΥΝΑΡΜΟΛΟΓΗΣΗ.

Η ΣΥΣΚΕΥΗ ΠΡΕΠΕΙ ΝΑ ΤΟΠΟΘΕΤΗΘΕΙ ΠΑΝΩ ΑΠΟ 2Μ ΜΑΚΡΙΑ ΑΠΟ ΤΗΝ ΠΙΣΙΝΑ. (ΜΟΝΟ ΓΙΑ ΤΗ ΓΑΛΛΙΑ). ΟΙ ΗΛΕΚΤΡΙΚΕΣ ΕΓΚΑΤΑΣΤΑΣΕΙΣ ΘΑ ΠΡΕΠΕΙ ΝΑ ΑΚΟΛΟΥΘΟΥΝ ΤΟΥΣ ΚΑΝΟΝΙΣΜΟΥΣ ΚΑΛΩΔΙΩΣΗΣ. ΣΥΜΒΟΥΛΕΥΤΕΙΤΕ ΕΝΑΝ ΠΙΣΤΟΠΟΙΗΜΕΝΟ ΗΛΕΚΤΡΟΛΟΓΟ ΓΙΑ ΟΠΟΙΕΣΔΗΠΟΤΕ ΕΡΩΤΗΣΕΙΣ.

ΜΟΝΟ ΤΑ ΜΕΣΑ ΠΟΥ ΠΑΡΕΧΟΝΤΑΙ Η ΠΟΥ ΚΑΘΟΡΙΖΟΝΤΑΙ ΑΠΟ ΤΟΝ ΚΑΤΑΣΚΕΥΑΣΤΗ ΠΡΕΠΕΙ ΝΑ ΧΡΗΣΙΜΟΠΟΙΟΥΝΤΑΙ ΜΕ ΤΗΝ ΕΓΚΑΤΑΣΤΑΣΗ ΤΟΥ ΠΡΟΪΟΝΤΟΣ.

ΕΙΝΑΙ ΑΠΑΡΑΙΤΗΤΟ ΝΑ ΕΛΕΓΞΕΤΕ ΟΤΙ ΤΑ ΑΝΟΙΓΜΑΤΑ ΑΝΑΡΡΟΦΗΣΗΣ ΔΕΝ ΠΑΡΕΜΠΟΔΙΖΟΝΤΑΙ. ΣΥΝΙΣΤΑΤΑΙ ΝΑ ΔΙΑΚΟΠΤΕΤΕ ΤΟ ΦΙΛΤΡΑΡΙΣΜΑ ΚΑΤΑ ΤΗ ΔΙΑΡΚΕΙΑ ΕΡΓΑΣΙΩΝ ΣΥΝΤΗΡΗΣΗΣ ΣΤΟ ΣΥΣΤΗΜΑ ΦΙΛΤΡΑΡΙΣΜΑΤΟΣ.

ΕΠΙΘΕΩΡΕΙΤΕ ΤΑΚΤΙΚΑ ΤΗ ΣΤΑΘΜΗ ΑΠΟΦΡΑΞΗΣ ΤΟΥ ΦΙΛΤΡΟΥ.

ΣΥΝΙΣΤΑΤΑΙ ΕΝΑΣ ΕΒΔΟΜΑΔΙΑΙΟΣ ΕΛΕΓΧΟΣ ΓΙΑ ΚΑΘΑΡΙΣΜΟ.

ΣΥΝΙΣΤΑΤΑΙ ΕΛΑΧΙΣΤΟΣ ΗΜΕΡΗΣΙΟΣ ΧΡΟΝΟΣ ΛΕΙΤΟΥΡΓΙΑΣ ΦΙΛΤΡΑΡΙΣΜΑΤΟΣ 8 ΩΡΩΝ ΓΙΑ ΝΑ ΕΞΑΣΦΑΛΙΖΕΤΑΙ ΚΑΘΑΡΟ ΝΕΡΟ ΣΤΗΝ ΠΙΣΙΝΑ.

ΕΙΝΑΙ ΑΠΑΡΑΙΤΗΤΟ ΝΑ ΑΛΛΑΞΕΤΕ ΟΠΟΙΟΔΗΠΟΤΕ ΚΑΤΕΣΤΡΑΜΜΕΝΟ ΣΤΟΙΧΕΙΟ Η ΣΥΝΟΛΟ ΣΤΟΙΧΕΙΩΝ ΤΟ ΣΥΝΤΟΜΟΤΕΡΟ ΔΥΝΑΤΟ. ΧΡΗΣΙΜΟΠΟΙΕΙΤΕ ΜΟΝΟ ΑΝΤΑΛΛΑΚΤΙΚΑ ΕΓΚΕΚΡΙΜΕΝΑ ΑΠΟ ΤΟΝ ΥΠΕΥΘΥΝΟ ΓΙΑ ΤΗ ΔΙΑΘΕΣΗ ΤΟΥ ΠΡΟΪΟΝΤΟΣ ΣΤΗΝ ΑΓΟΡΑ.

ΌΛΑ ΤΑ ΦΙΛΤΡΑ ΚΑΙ ΜΕΣΑ ΦΙΛΤΡΑΡΙΣΜΑΤΟΣ ΠΡΕΠΕΙ ΝΑ ΕΠΙΘΕΩΡΟΥΝΤΑΙ ΤΑΚΤΙΚΑ ΓΙΑ ΝΑ ΕΞΑΣΦΑΛΙΖΕΤΑΙ ΟΤΙ ΔΕΝ ΥΠΑΡΧΕΙ ΣΥΣΣΩΡΕΥΣΗ ΥΠΟΛΕΙΜΜΑΤΩΝ ΕΜΠΟΔΙΖΟΝΤΑΣ ΕΤΣΙ ΤΟ ΚΑΛΟ ΦΙΛΤΡΑΡΙΣΜΑ. Η ΑΠΟΡΡΙΨΗ ΟΠΟΙΩΝΔΗΠΟΤΕ ΜΕΤΑΧΕΙΡΙΣΜΕΝΩΝ ΜΕΣΩΝ ΦΙΛΤΡΑΡΙΣΜΑΤΟΣ ΘΑ ΠΡΕΠΕΙ ΕΠΙΣΗΣ ΝΑ ΕΙΝΑΙ ΣΥΜΦΩΝΗ ΜΕ ΤΟΥΣ ΙΣΧΥΟΝΤΕΣ ΚΑΝΟΝΙΣΜΟΥΣ/ΝΟΜΟΘΕΣΙΑ. ΣΕ ΠΕΡΙΠΤΩΣΗ ΑΜΦΙΒΟΛΙΑΣ ΣΧΕΤΙΚΑ ΜΕ ΤΗΝ ΑΝΤΛΙΑ Η ΟΠΟΙΕΣΔΗΠΟΤΕ ΑΛΛΕΣ ΣΥΣΚΕΥΕΣ ΚΥΚΛΟΦΟΡΙΑΣ, ΕΠΙΚΟΙΝΩΝΗΣΤΕ ΜΕ ΕΝΑΝ ΕΞΕΙΔΙΚΕΥΜΕΝΟ ΕΓΚΑΤΑΣΤΑΤΗ, Η ΜΕ ΤΟΝ

ΚΑΤΑΣΚΕΥΑΣΤΗ / ΕΙΣΑΓΩΓΕΑ / ΑΝΤΙΠΡΟΣΩΠΟ.

Η ΕΓΚΑΤΑΣΤΑΣΗ ΚΥΚΛΟΦΟΡΙΑΣ ΤΟΥ ΝΕΡΟΥ ΠΡΕΠΕΙ ΝΑ ΣΥΜΜΟΡΦΩΝΕΤΑΙ ΤΟΣΟ ΜΕ ΤΟΥΣ ΕΥΡΩΠΑΪΚΟΥΣ ΟΣΟ ΚΑΙ ΜΕ ΤΟΥΣ ΕΘΝΙΚΟΥΣ/ΤΟΠΙΚΟΥΣ ΚΑΝΟΝΙΣΜΟΥΣ, ΕΙΔΙΚΑ ΣΕ ΟΤΙ ΑΦΟΡΑ ΗΛΕΚΤΡΟΛΟΓΙΚΑ ΖΗΤΗΜΑΤΑ.

ΟΠΟΙΑΔΗΠΟΤΕ ΑΛΛΑΓΗ ΣΤΗ ΘΕΣΗ ΤΗΣ ΒΑΛΒΙΔΑΣ, ΣΤΟ ΜΕΓΕΘΟΣ ΤΗΣ ΑΝΤΛΙΑΣ, ΣΤΟ ΜΕΓΕΘΟΣ ΤΗΣ ΣΧΑΡΑΣ ΜΠΟΡΕΙ ΝΑ ΠΡΟΚΑΛΕΣΕΙ ΜΙΑ ΑΛΛΑΓΗ ΤΗΣ ΠΑΡΟΧΗΣ ΚΑΙ Η ΤΑΧΥΤΗΤΑ ΑΝΑΡΡΟΦΗΣΗΣ ΜΠΟΡΕΙ ΝΑ ΑΥΞΗΘΕΙ.

ΤΗΡΗΣΤΕ ΟΛΕΣ ΤΙΣ ΑΠΑΙΤΗΣΕΙΣ ΑΣΦΑΛΕΙΑΣ ΚΑΙ ΤΙΣ ΣΥΣΤΑΣΕΙΣ ΠΟΥ ΠΕΡΙΓΡΑΦΟΝΤΑΙ ΣΤΟ ΕΓΧΕΙΡΙΔΙΟ.

ΣΗΜΕΙΩΣΗ:

ΠΑΡΑΚΑΛΕΙΣΤΕ ΝΑ ΕΞΕΤΑΣΕΤΕ ΤΟΝ ΕΞΟΠΛΙΣΜΟ ΠΡΙΝ ΑΠΟ ΤΗ ΧΡΗΣΗ. ΓΙΑ ΤΥΧΟΝ ΚΑΤΕΣΤΡΑΜΜΕΝΑ ΜΕΡΗ Ή ΜΕΡΗ ΠΟΥ ΛΕΙΠΟΥΝ ΚΑΤΑ ΤΗΝ ΑΓΟΡΑ, ΕΙΔΟΠΟΙΣΤΕ ΤΗΝ Bestway ΣΤΙΣ ΔΙΕΘΥΝΣΕΙΣ ΕΞΥΠΗΡΕΤΗΣΗΣ ΠΕΛΑΤΩΝ ΠΟΥ ΠΑΡΑΤΙΘΕΝΤΑΙ ΣΤΟ ΠΑΡΟΝ ΕΓΧΕΙΡΙΔΙΟ. ΒΕΒΑΙΩΘΕΙΤΕ ΟΤΙ ΤΑ ΣΤΟΙΧΕΙΑ ΤΟΥ ΕΞΟΠΛΙΣΜΟΥ ΑΝΤΙΣΤΟΙΧΟΥΝ ΣΤΑ ΜΟΝΤΕΛΑ ΠΟΥ ΘΕΛΑΤΕ ΝΑ ΑΓΟΡΑΣΕΤΕ.

ΣΗΜΕΙΩΣΗ:

ΤΟΠΟΘΕΤΗΣΤΕ ΤΗΝ ΑΝΤΛΙΑ ΣΕ ΣΤΑΘΕΡΗ ΒΑΣΗ Ή ΣΕ ΕΠΙΠΕΔΗ ΠΛΑΚΑ. ΠΑΡΑΚΑΛΕΙΣΤΕ ΝΑ ΕΞΑΣΦΑΛΙΣΤΕ ΟΤΙ Η ΑΝΤΛΙΑ-ΦΙΛΤΡΟ ΒΡΙΣΚΕΤΑΙ ΕΝΑ ΤΟΥΛΑΧΙΣΤΟΝ ΜΕΤΡΟ ΜΑΚΡΙΑ ΑΠΟ ΤΗΝ ΠΛΕΥΡΑ ΤΗΣ ΠΙΣΙΝΑΣ. ΤΟΠΟΘΕΤΑΙ ΕΠΑΡΚΗΣ ΕΞΑΕΡΙΣΜΟΣ, ΑΠΟΣΤΡΑΓΓΙΣΗ ΚΑΙ ΠΡΟΣΒΑΣΗ ΓΙΑ ΚΑΘΟΡΙΣΜΟ. ΜΗΝ ΤΟΠΟΘΕΤΕΙΤΕ ΠΟΤΕ ΤΗΝ ΑΝΤΛΙΑ ΣΕ ΧΩΡΟ ΟΠΟΥ ΜΠΟΡΕΙ ΝΑ ΣΥΣΣΩΡΕΥΤΕΙ ΝΕΡΟ Ή ΣΕ ΚΑΠΟΙΑ ΠΕΡΙΟΧΗ ΓΥΡΩ ΑΠΟ ΤΗΝ ΠΙΣΙΝΑ ΠΡΟΥ ΚΥΚΛΟΦΟΡΟΥΝ ΑΝΘΡΩΠΟΙ. ΕΙΝΑΙ ΑΠΑΡΑΙΤΗΤΟ ΝΑ ΥΠΑΡΧΕΙ ΠΡΟΣΒΑΣΗ ΣΤΟ ΒΥΣΜΑ ΜΕΤΑ ΑΠΟ ΤΗΝ ΕΓΚΑΤΑΣΤΑΣΗ ΤΗΣ ΠΙΣΙΝΑΣ.

ΣΗΜΕΙΩΣΗ:

ΟΙ ΑΤΜΟΣΦΑΙΟΙΚΕΣ ΣΥΝΘΗΚΕΣ ΜΠΟΡΕΙ ΝΑ ΕΠΗΡΕΑΣΟΥΝ ΤΗΝ ΑΠΟΔΟΣΗ ΚΑΙ ΤΗ ΔΙΑΡΚΕΙΑ ΛΕΙΤΟΥΡΓΙΑΣ ΤΗΣ ΑΝΤΛΙΑΣ-ΦΙΛΤΡΟΥ ΣΑΣ. ΚΑΤΑ ΤΗ ΔΙΑΡΚΕΙΑ ΠΕΡΙΟΔΩΝ ΠΑΓΕΤΟΥ, ΚΑΥΣΩΝΑ Ή ΕΚΘΕΣΗΣ ΣΤΟΝ ΗΛΙΟ, ΜΠΟΡΕΙ ΝΑ ΠΡΟΚΛΗΘΕΙ ΣΤΗΝ ΑΝΤΛΙΑ ΠΕΡΙΤΤΗ ΦΘΟΡΑ ΚΑΙ ΣΚΙΣΙΜΑΤΑ. ΟΠΟΤΕ ΕΙΝΑΙ ΔΥΝΑΤΟ, ΠΡΟΣΤΑΤΕΥΣΤΕ ΤΗΝ ΑΝΤΛΙΑ ΑΠΟ ΑΥΤΕΣ ΤΙΣ ΣΥΝΘΗΚΕΣ. ΠΡΙΝ ΤΗΝ ΑΦΑΙΡΕΣΗ ΤΗΣ ΑΝΤΛΙΑΣ Ή ΤΗΝ ΕΚΤΕΛΕΣΗ ΕΡΓΑΣΙΩΝ ΣΥΝΤΗΡΗΣΗΣ ΣΕ ΑΥΤΗΝ, ΕΙΝΑΙ ΣΗΜΑΝΤΙΚΟ ΝΑ ΑΝΤΙΚΑΤΑΣΤΗΣΕΤΕ ΤΙΣ ΜΠΛΕ ΤΑΠΕΣ ΓΙΑ ΤΙΣ ΘΥΡΕΣ ΕΙΣΟΔΟΥ ΚΑΙ ΕΞΟΔΟΥ, ΟΙ ΟΠΟΙΕΣ ΤΟΠΟΘΕΤΟΥΝΤΑΙ ΕΡΓΟΣΤΑΣΙΑΚΑ, ΜΕ ΤΙΣ ΣΗΤΕΣ.

ΣΗΜΕΙΩΣΗ:

ΜΗΝ ΠΡΟΣΘΕΤΕΤΕ ΧΗΜΙΚΕΣ ΟΥΣΙΕΣ ΣΤΗΝ ΑΝΤΛΙΑ ΦΙΛΤΡΟΥ.

ΜΗ ΣΥΝΔΕΕΤΕ Η ΑΠΟΣΥΝΔΕΑΤΕ ΤΗ ΣΥΣΚΕΥΗ ΜΕ ΒΡΕΓΜΕΝΑ ΧΕΡΙΑ.

ΠΑΝΤΟΤΕ ΑΠΟΣΥΝΔΕΕΤΕ ΤΗ ΣΥΣΚΕΥΗ:

- ΣΕ ΒΡΟΧΕΡΕΣ ΗΜΕΡΕΣ

- ΠΡΙΝ ΤΟΝ ΚΑΘΑΡΙΣΜΟ Η ΑΠΟ ΑΛΛΗ ΣΥΝΤΗΡΗΣΗ

- ΑΦΗΣΤΕ ΤΟ ΧΩΡΙΣ ΕΠΙΒΛΕΨΗ ΚΑΤΑ ΤΗ ΔΙΑΡΚΕΙΑ ΤΩΝ ΔΙΑΚΟΠΩΝ

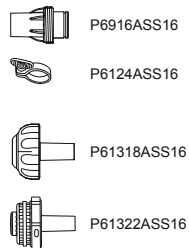
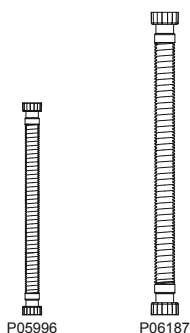
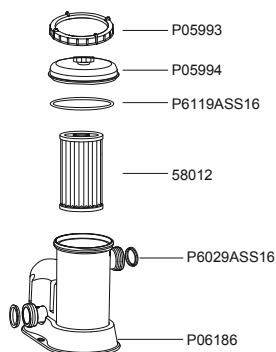
ΑΣΦΑΛΗΣ ΦΥΛΑΞΗ ΤΩΝ ΟΔΗΓΙΩΝ. ΓΙΑ ΤΗΝ ΑΝΑΚΑΤΑΣΚΕΥΗ ΤΟΥ ΣΕΤ ΤΗΣ ΠΙΣΙΝΑΣ ΚΑΘΕ ΦΟΡΑ, ΠΑΡΑΚΑΛΟΥΜΕ ΝΑ ΑΝΑΤΡΕΧΕΤΕ ΠΑΝΤΟΤΕ ΣΤΙΣ ΟΔΗΓΙΕΣ.

ΕΑΝ ΧΑΣΕΤΕ ΤΙΣ ΟΔΗΓΙΕΣ, ΠΑΡΑΚΑΛΟΥΜΕ ΕΠΙΚΟΙΝΩΝΗΣΤΕ ΜΕ ΤΗΝ ΒΕΣΤΩΑΨ Η ΑΝΑΖΗΤΗΣΤΕ ΤΙΣ ΣΤΗΝ ΙΣΤΟΣΕΛΙΔΑ: www.bestwaycorp.com

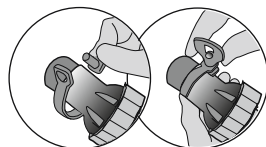
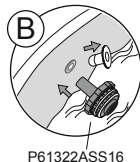
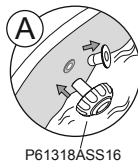
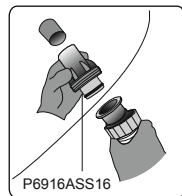
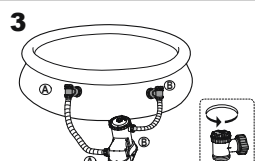
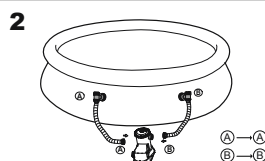
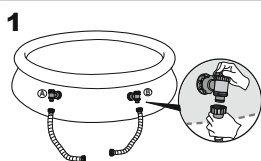
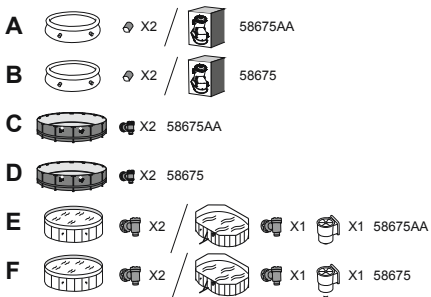
ΣΗΜΕΙΩΣΗ: ΑΥΤΟ ΤΟ ΠΡΟΪΟΝ ΔΕΝ ΠΡΟΟΡΙΖΕΤΑΙ ΓΙΑ ΕΜΠΟΡΙΚΗ ΧΡΗΣΗ.

ΠΑΡΑΚΑΛΟΥΜΕ ΔΙΑΒΑΣΤΕ ΠΡΟΣΕΚΤΙΚΑ ΤΟ ΕΓΧΕΙΡΙΔΙΟ ΟΔΗΓΙΩΝ ΚΑΙ ΦΥΛΑΞΤΕ ΤΟ ΓΙΑ ΜΕΛΛΟΝΤΙΚΗ ΑΝΑΦΟΡΑ.

ΦΥΛΑΞΤΕ ΤΙΣ ΟΔΗΓΙΕΣ ΑΥΤΕΣ.



	A	B	C	D	E	F
P05994	1	1	1	1	1	1
P05993	1	1	1	1	1	1
P6119ASS16	1	1	1	1	1	1
58012	1	1	1	1	1	1
P06186	1	1	1	1	1	1
P05996	2	0	2	0	2	0
P06187	0	2	0	2	0	2
P6124ASS16	2	2	0	0	0	0
P6029ASS16	2	2	2	2	2	2
P6916ASS16	2	2	0	0	0	0
P61322ASS16	1	1	0	0	0	0
P61318ASS16	1	1	0	0	0	0



ΣΤΕΡΕΩΣΗ ΒΑΣΗΣ ΕΙΚ. 1

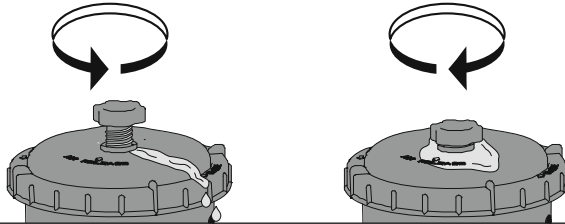
ΚΑΤΑ ΤΙΣ ΑΠΑΙΤΗΣΕΙΣ ΔΟΚΙΜΩΝ ΠΟΥ ΠΡΟΒΛΗΘΑΝΤΑΙ ΑΠΟ ΤΟ ΠΡΟΤΥΠΟ ΕΝ60335-2-41, Η ΑΝΤΛΙΑ ΦΙΛΤΡΟΥ ΠΡΕΠΕΙ ΝΑ ΣΤΕΡΕΩΝΕΤΑΙ ΚΑΤΑΚΟΡΥΦΑ ΣΤΟ ΕΔΑΦΟΣ Η ΝΑ ΚΑΤΑΣΚΕΥΑΖΕΤΑΙ ΕΝΑ ΒΑΡΟΣ ΑΠΟ ΞΥΛΟ Η ΣΚΥΡΟΔΕΜΑ ΠΡΙΝ ΑΠΟ ΤΗ ΧΡΗΣΗ. ΘΑ ΠΡΕΠΕΙ ΝΑ ΥΠΑΡΧΟΥΝ ΔΥΟ ΟΠΕΣ ΜΕ ΔΙΑΜΕΤΡΟ 9mm ΣΤΟ ΒΑΡΟΣ, Η ΑΠΟΣΤΑΣΗ ΜΕΤΑΞΥ ΤΩΝ ΟΠΟΙΩΝ ΘΑ ΠΡΕΠΕΙ ΝΑ ΕΙΝΑΙ 160mm. ΤΟΠΟΘΕΤΗΣΤΕ ΤΗΝ ΑΝΤΛΙΑ ΦΙΛΤΡΟΥ ΣΤΟ ΒΑΡΟΣ ΚΑΙ ΣΥΝΔΕΣΤΕ ΤΑ ΜΑΖΙ, ΣΤΕΡΕΩΝΟΝΤΑΣ ΤΟΥΣ ΚΟΧΛΙΑΣ ΚΑΙ ΤΑ ΠΑΞΙΜΑΔΙΑ. ΟΛΑ ΤΑ ΜΕΡΗ ΤΟΥ ΒΑΡΟΥ ΘΑ ΠΡΕΠΕΙ ΝΑ ΖΥΓΙΖΟΥΝ ΠΛΗΡΗ ΑΠΟ 18kg ΤΟΥΛΑΧΙΣΤΟΝ ΓΙΑ ΤΗΝ ΑΠΟΦΥΓΗ ΑΚΟΥΣΙΑΣ ΠΤΩΣΗΣ ΤΗΣ ΑΝΤΛΙΑΣ.



ΣΗΜΕΙΩΣΗ: ΕΙΝΑΙ ΥΠΟΧΡΕΩΤΙΚΟ ΝΑ ΕΛΕΓΞΕΤΕ ΟΤΙ ΟΙ ΥΔΡΑΥΛΙΚΟΙ ΣΥΝΔΕΣΜΟΙ ΔΕΝ ΕΙΝΑΙ ΚΛΕΙΣΤΟΙ.

ΛΕΙΤΟΥΡΓΙΑ

- 1) ΑΝΟΙΞΤΕ/ΞΕΒΙΔΩΣΤΕ ΤΗ ΒΑΛΒΙΔΑ ΕΚΚΕΝΩΣΗΣ ΑΕΡΑ ΣΤΟ ΕΠΙΠΛΩ ΜΕΡΟΣ ΤΗΣ ΑΝΤΛΙΑΣ ΦΙΛΤΡΟΥ. Ο ΑΕΡΑΣ ΑΠΕΛΕΥΘΕΡΩΝΕΤΑΙ ΚΑΘΩΣ ΤΟ ΝΕΡΟ ΓΕΜΙΖΕΙ ΤΗΝ ΑΝΤΛΙΑ ΦΙΛΤΡΟΥ.
- 2) ΟΤΑΝ ΑΡΧΙΣΕΙ ΝΑ ΒΓΑΙΝΕΙ ΝΕΡΟ ΑΠΟ ΤΗ ΒΑΛΒΙΔΑ ΕΚΚΕΝΩΣΗΣ ΑΕΡΑ ΒΙΔΩΣΤΕ ΤΗΝ ΝΑ ΚΛΕΙΣΕΙ ΚΑΙ ΣΚΟΥΠΙΣΤΕ ΤΟ ΝΕΡΟ.
- 3) ΓΙΑ ΝΑ ΕΚΚΙΝΗΣΕΤΕ ΤΗΝ ΑΝΤΛΙΑ ΦΙΛΤΡΟΥ, ΕΙΣΑΓΕΤΕ ΤΟ ΒΥΣΜΑ ΣΕ ΕΝΑΝ ΑΥΤΟΜΑΤΟ ΔΙΑΚΟΠΤΗ ΔΙΑΡΡΟΗΣ (RCD).
- 4) ΓΙΑ ΝΑ ΕΚΚΙΝΗΣΕΤΕ ΤΗΝ ΑΝΤΛΙΑ ΦΙΛΤΡΟΥ, ΕΙΣΑΓΕΤΕ ΤΟ ΒΥΣΜΑ ΣΕ ΕΝΑ ΚΥΚΛΩΜΑ ΠΑΡΑΜΕΝΟΥΣΑΣ ΙΣΧΥΟΣ (DDR) ΜΟΝΟ ΓΙΑ ΤΗ ΓΑΛΛΙΑ.



ΣΗΜΑΝΤΙΚΟ: ΜΗΝ ΑΔΕΙΑΖΕΤΕ ΠΟΤΕ ΕΝΤΕΛΩΣ ΤΗΝ ΑΝΤΛΙΑ ΦΙΛΤΡΟΥ – ΒΕΒΑΙΩΘΕΙΤΕ ΟΤΙ ΟΙ ΒΑΛΒΙΔΕΣ ΕΙΣΟΔΟΥ ΚΑΙ ΕΞΟΔΟΥ ΕΙΝΑΙ ΠΛΗΡΩΣ ΚΑΛΥΜΜΕΝΕΣ ΜΕ ΝΕΡΟ ΠΡΙΝ ΘΕΣΕΤΕ ΣΕ ΛΕΙΤΟΥΡΓΙΑ ΤΗΝ ΑΝΤΛΙΑ ΦΙΛΤΡΟΥ.

ΣΥΝΤΗΡΗΣΗ ΑΝΤΛΙΑΣ

ΠΡΟΣΟΧΗ: ΠΡΕΠΕΙ ΝΑ ΒΕΒΑΙΩΘΕΙΤΕ ΟΤΙ ΤΟ ΦΙΣ ΤΟΥ ΗΛΕΚΤΡΙΚΟΥ ΚΑΛΩΔΙΟΥ ΤΗΣ ΑΝΤΛΙΑΣ-ΦΙΛΤΡΟΥ ΔΕΝ ΒΡΙΣΚΕΤΑΙ ΣΤΗΝ ΠΡΙΖΑ ΠΡΙΝ ΞΕΚΙΝΗΣΕΤΕ ΟΠΟΙΑΔΗΠΟΤΕ ΕΡΓΑΣΙΑ ΣΥΝΤΗΡΗΣΗΣ, ΔΙΑΦΟΡΕΤΙΚΑ ΥΠΑΡΧΕΙ ΚΙΝΔΥΝΟΣ ΠΡΟΚΛΗΣΗΣ ΣΟΒΑΡΟΥ ΤΡΑΥΜΑΤΙΣΜΟΥ Ή ΘΑΝΑΤΟΥ.

- 1) ΑΠΟΣΥΝΔΕΣΤΕ ΤΗΝ ΑΝΤΛΙΑ ΦΙΛΤΡΟΥ.
- 2) ΔΙΑΚΟΨΤΕ ΤΗ ΡΟΗ ΤΟΥ ΝΕΡΟΥ ΠΡΟΣ ΤΗΝ ΑΝΤΛΙΑ ΦΙΛΤΡΟΥ ΑΝΑΤΡΕΧΟΝΤΑΣ ΣΤΟ ΕΓΧΕΙΡΙΔΙΟ ΤΗΣ ΠΙΣΙΝΑΣ.
- 3) ΞΕΒΙΔΩΣΤΕ ΤΟ ΣΥΓΚΡΑΤΗΤΗ ΚΑΠΑΚΙΟΥ ΦΙΛΤΡΟΥ ΚΑΙ ΑΦΑΙΡΕΣΤΕ ΤΟ ΚΑΠΑΚΙ ΦΙΛΤΡΟΥ.
- 4) ΚΑΘΑΡΙΣΤΕ ΤΟ ΣΤΟΙΧΕΙΟ ΦΙΛΤΡΟΥ ΜΕ ΕΝΑ ΛΑΣΤΙΚΟ ΚΗΠΟΥ.
- 5) ΕΙΣΑΓΕΤΕ ΤΟ ΚΑΘΑΡΙΣΜΟ (Η ΚΑΘΑΡΟ) ΣΤΟΙΧΕΙΟ ΦΙΛΤΡΟΥ: ΕΞΑΣΦΑΛΙΣΤΕ ΟΤΙ ΕΙΝΑΙ ΚΕΝΤΡΑΡΙΣΜΕΝΟ ΣΤΗΝ ΑΝΤΛΙΑ ΦΙΛΤΡΟΥ.
- 6) ΕΙΣΑΓΕΤΕ ΟΤΙ Η ΣΤΕΓΑΝΟΦΟΡΗ ΚΑΠΑΚΙΟΥ ΦΙΛΤΡΟΥ ΒΡΙΣΚΕΤΑΙ ΣΤΗ ΘΕΣΗ ΤΟΥ.
- 7) ΑΝΤΙΚΑΤΑΣΤΗΣΤΕ ΤΟ ΚΑΠΑΚΙ ΦΙΛΤΡΟΥ ΚΑΙ ΒΙΔΩΣΤΕ ΤΟ ΣΥΓΚΡΑΤΗΤΗ ΚΑΠΑΚΙΟΥ ΦΙΛΤΡΟΥ ΣΤΗ ΘΕΣΗ ΤΟΥ.
- 8) ΑΝΟΙΞΤΕ ΤΙΣ ΒΑΛΒΙΔΕΣ Α ΚΑΙ Β.
- 9) ΑΚΟΛΟΥΘΗΣΤΕ ΤΗΝ ΕΝΟΤΗΤΑ ΟΔΗΓΙΕΣ ΕΓΚΑΤΑΣΤΑΣΗΣ ΑΝΤΛΙΑΣ ΓΙΑ ΝΑ ΠΡΟΕΤΟΙΜΑΣΤΕ ΤΟ ΣΥΣΤΗΜΑ ΠΡΟΣ ΧΡΗΣΗ.

ΣΗΜΑΝΤΙΚΟ: ΓΙΑ ΛΟΓΟΥΣ ΥΓΙΕΙΝΗΣ, ΠΡΟΤΕΙΝΟΥΜΕ ΤΗΝ ΑΝΤΙΚΑΤΑΣΤΑΣΗ ΤΟΥ ΣΤΟΙΧΕΙΟΥ ΦΙΛΤΡΟΥ ΜΕ ΕΝΑ ΝΕΟ ΚΑΘΕ ΔΥΟ ΕΒΔΟΜΑΔΕΣ. ΠΛΕΝΕΤΕ ΤΟ ΦΙΛΤΡΟ ΚΑΘΗΜΕΡΙΝΑ.

ΑΠΟΘΗΚΕΥΣΗ ΑΝΤΛΙΑΣ

- 1) ΑΠΟΣΥΝΔΕΣΤΕ ΤΗΝ ΑΝΤΛΙΑ ΦΙΛΤΡΟΥ.
- 2) ΣΤΑΜΑΤΗΣΤΕ ΤΗ ΡΟΗ ΤΟΥ ΝΕΡΟΥ ΠΡΟΣ ΤΗΝ ΑΝΤΛΙΑ ΦΙΛΤΡΟΥ ΚΑΙ ΑΦΑΙΡΕΣΤΕ ΤΟ ΣΤΟΙΧΕΙΟ ΤΟΥ ΦΙΛΤΡΟΥ.
- 3) ΑΠΟΡΡΙΨΤΕ ΤΟ ΣΤΟΙΧΕΙΟ ΦΙΛΤΡΟΥ.
- 4) ΑΠΟΣΥΝΔΕΣΤΕ ΟΛΟΥΣ ΤΟΥΣ ΕΥΚΑΜΠΤΟΥΣ ΣΩΛΗΝΕΣ.
- 5) ΣΤΕΓΝΩΣΤΕ ΚΑΛΑ ΟΛΑ ΤΑ ΕΞΑΡΤΗΜΑΤΑ.
- 6) ΑΠΟΘΗΚΕΥΣΤΕ ΤΗΝ ΑΝΤΛΙΑ ΦΙΛΤΡΟΥ ΣΕ ΞΗΡΟ ΧΩΡΟ ΜΑΚΡΙΑ ΑΠΟ ΠΑΙΔΙΑ, ΘΕΡΜΟΚΡΑΣΙΑ ΑΠΟΘΗΚΕΥΣΗΣ: 4-40°C(39,2-104 F)
- 7) ΑΠΟΣΤΡΑΤΙΨΤΕ ΤΗΝ ΠΙΣΙΝΑ ΣΥΜΦΩΝΑ ΜΕ ΤΟ ΕΓΧΕΙΡΙΔΙΟ ΧΡΗΣΤΗ ΤΗΣ ΠΙΣΙΝΑΣ.

ΕΓΓΥΗΣΗ ΑΝΤΛΙΑΣ

ΓΙΑ ΠΛΗΡΟΦΟΡΙΕΣ ΣΧΕΤΙΚΑ ΜΕ ΤΗΝ ΕΓΓΥΗΣΗ ΑΝΤΛΙΑΣ, ΠΑΡΑΚΑΛΟΥΜΕ ΕΠΙΣΚΕΦΤΕΙΤΕ ΤΟΝ ΙΣΤΟΤΟΠΟ ΜΑΣ: www.bestwaycorp.com

ΑΠΟΡΡΙΨΗ ΑΝΤΛΙΑΣ



ΤΑ ΑΠΟΒΑΝΤΑ ΤΩΝ ΗΛΕΚΤΡΙΚΩΝ ΠΡΟΪΟΝΤΩΝ ΔΕΝ ΠΡΕΠΕΙ ΝΑ ΑΠΟΡΡΙΠΤΟΝΤΑΙ ΜΑΖΙ ΜΕ ΤΑ ΟΙΚΙΑΚΑ ΑΠΟΡΡΙΜΑΤΑ. ΠΑΡΑΚΑΛΟΥΜΕ ΑΝΑΚΥΚΛΩΣΤΕ ΟΠΟΥ ΥΠΑΡΧΟΥΝ ΟΙ ΣΧΕΤΙΚΕΣ ΕΓΚΑΤΑΣΤΑΣΕΙΣ. ΕΠΙΚΟΙΝΩΗΣΤΕ ΜΕ ΤΙΣ ΑΡΜΟΔΙΕΣ ΤΟΠΙΚΕΣ ΑΡΧΕΣ Ή ΤΟΝ ΠΩΛΗΤΗ ΣΑΣ ΓΙΑ ΟΔΗΓΙΕΣ ΚΑΙ ΣΥΜΒΟΥΛΕΣ ΑΝΑΚΥΚΛΩΣΗΣ.



ΓΙΑ ΝΑ ΔΙΑΣΦΑΛΙΣΤΕΙ ΟΤΙ ΤΟ ΝΕΡΟ ΠΑΡΑΜΕΝΕΙ ΚΑΘΑΡΟ, ΠΑΡΑΚΑΛΟΥΜΕ ΝΑ ΚΑΘΑΡΙΣΕΤΕ ΤΟ ΦΥΣΙΓΓΙΟ ΦΙΛΤΡΟΥ ΚΑΘΗΜΕΡΙΝΑ ΚΑΙ ΝΑ ΤΟ ΑΝΤΙΚΑΘΙΣΤΕ ΟΤΑΝ ΑΠΑΙΤΕΙΤΑΙ.

ФИЛЬТРУЮЩИЙ НАСОС РУКОВОДСТВО ПОЛЬЗОВАТЕЛЯ

Посетите канал Bestway на YouTube



ВНИМАНИЕ

Важные инструкции по технике безопасности

Прочитайте и соблюдайте все инструкции

ВНИМАНИЕ - Опасность поражения электрическим током - Питание насоса должно осуществляться через изолирующий трансформатор или устройство защитного отключения (УЗО) с номинальным остаточным током срабатывания, не превышающим 30 мА.

Штепсельная вилка насоса должна располагаться на расстоянии минимум 3,5 метра от бассейна. Устройство должно быть оснащено заземленным источником питания.

Удлинитель использовать запрещено.

ВНИМАНИЕ - Опасность поражения электрическим током - Не допускается использование насоса, когда кто-либо находится в бассейне.

Располагайте кабель на видном месте, чтобы избежать повреждений от газонокосилок, машин для обрезки кустов и другого оборудования.

ВНИМАНИЕ - Шнур питания не подлежит замене. В случае повреждения шнура электроприбор следует утилизировать.

Осторожно - Этот насос предназначен только для использования с разборными бассейнами. Не используйте его с постоянно установленными бассейнами. Разборный бассейн сконструирован таким образом, что он может быть быстро разобран для хранения и затем вновь собран в его первоначальном виде. Постоянно установленный бассейн построен в или на земле или внутри здания таким образом, что его нельзя быстро разобрать для хранения.

Важно - Подключение насоса к несоответствующему источнику питания опасно и может привести к катастрофической поломке насоса.

Риск поражения электрическим током – При обслуживании электрических частей насоса, отключите электропитание выключателем и затем закройте крышку выключателя. В противном случае это может привести к поражению электротоком, несчастным случаям и даже смерти.

Не удаляйте штырек заземления и не изменяйте вилку никаким образом. Не используйте переходников для вилки. Обращайтесь к квалифицированному электрику по любым вопросам, относящимся к заземлению.

Бережно обращайтесь с насосом. Не тяните и не тащите насос за питающий провод. Никогда

держайте провод для того, чтобы вытащить вилку из розетки. Избегайте появления царапин на насосе. Остроконечные предметы, масло, движущиеся механизмы, источники тепла должны находиться вдалеке от фильтрационного насоса.

ВНИМАНИЕ - Данное изделие может использоваться детьми в возрасте 8 лет и старше, а также лицами с ограниченными физическими, сенсорными и умственными возможностями либо лицами без соответствующих навыков и опыта, если они находятся под присмотром или проинструктированы на предмет безопасного использования изделия и осознают связанные с этим опасности. Детям запрещается играть с изделием. Чистку и пользовательское обслуживание запрещено выполнять детям без присмотра. (Для рынка ЕС)

ВНИМАНИЕ - Данное изделие не предназначено для использования лицами (включая детей) с ограниченными физическими, сенсорными и умственными возможностями, а также лицами без соответствующего опыта и знаний, если они не находятся под присмотром или не проинструктированы о порядке пользования изделием лицом, ответственным за их безопасность. Следует наблюдать за детьми, чтобы они не игрались с изделием. (Для рынков вне ЕС)

Чистку и пользовательское обслуживание должны выполнять взрослые старше 18 лет, осведомленные об опасности поражения электрическим током. Если изделие не будет использоваться в течение долгого времени, например, зимой, разберите его и храните в закрытом помещении.

ОСТОРОЖНО - Прочитайте инструкции перед использованием изделия, а также перед каждой установкой и сборкой.

Данный электроприбор следует располагать на расстоянии не менее 2 м. от бассейна. (только для Франции). Электроустановка должна быть выполнена в соответствии с национальными нормами по электропроводке. Посоветуйтесь со специалистом, если у вас есть вопросы.

Только предоставленные или одобренные производителем аксессуары могут быть использованы во время установки прибора.

Обязательно убедитесь в том, что всасывающие отверстия не забыты.

Рекомендуется прекратить фильтрацию бассейна во время манипуляций с фильтрующей системой. Регулярно проверяйте, насколько забит фильтр.

Рекомендуется еженедельная проверка и чистка.

Рекомендуемая минимальная продолжительность ежедневной фильтрации - 8 часов, это обеспечит вам оптимальную чистоту воды в бассейне.

Необходимо сразу же заменять поврежденные элементы или группы элементов. Используйте только запчасти, одобренные лицами, ответственными за допуск товара к продаже.

Все фильтры и аксессуары должны регулярно проверяться на предмет скапливающегося мусора, который может помешать качественной работе фильтра. Утилизируйте использованные аксессуары фильтра согласно соответствующим законам и нормативам.

При возникновении любых сомнений при установке или работе насоса или других приборов, обратитесь к квалифицированному установщику или к производителю/импортеру/посреднику.

Установка для циркуляции воды должна соответствовать как европейским, так и национальным/местным нормативам, особенно в том, что касается электропроводки. Любое изменение позиции клапана, размера насоса, размера сетки могут привести к изменению потока воды; скорость всасывания может увеличиться.

Помните обо всех требованиях безопасности и рекомендациях, приведенных в этом руководстве.

Примечание:

Пожалуйста, перед тем, как приступить к эксплуатации оборудования, осмотрите его. Сообщите в службу работы с покупателями bestway по одному из адресов, перечисленных в настоящем руководстве, о любых поврежденных или недостающих деталях, имеющих место на момент покупки. Убедитесь, что компоненты оборудования соответствуют тем моделям, которые вы приобрели.

Примечание:

Поместите насос на твердом основании или на ровном настиле. Расстояние между насосом и стенкой бассейна должно быть не менее одного метра. Уделите внимание тому, чтобы расположить бассейн и насос таким образом, чтобы обеспечить должную вентиляцию, слив и доступ для чистки. Нельзя помещать бассейн в местах возможного скопления воды или прохода людей. Необходимо обеспечить доступ к вилке насоса после установки бассейна.

Примечание:

Атмосферные условия могут повлиять на работу и на срок службы вашего фильтрационного насоса. Насос может подвергнуться излишнему износу в периоды холода, жары и под воздействием солнечных лучей. По возможности защищайте насос от этих воздействий.

Перед снятием насоса или проведением работ по его техническому обслуживанию необходимо, заменить сетчатые фильтры входного и выходного отверстий синими пробками, входящими в заводскую комплектацию.

Примечание:

Нельзя добавлять химреагенты в фильтрационный насос.

Не подсоединяйте и не отсоединяйте устройство от сети питания влажными руками.

Обязательно отсоединяйте устройство от сети питания:

- В дождливые дни;
- Перед чистой или другим обслуживанием;
- когда вы уезжаете в отпуск или оставляете изделие без присмотра.

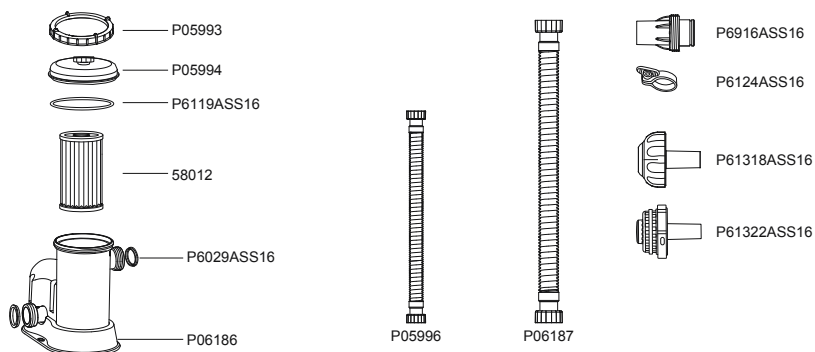
Храните эту инструкцию в надежном месте. Сверяйтесь с ней каждый раз, разбирая бассейн.

В случае утери инструкции обратитесь в компанию Bestway или на веб-сайт: www.bestwaycorp.com

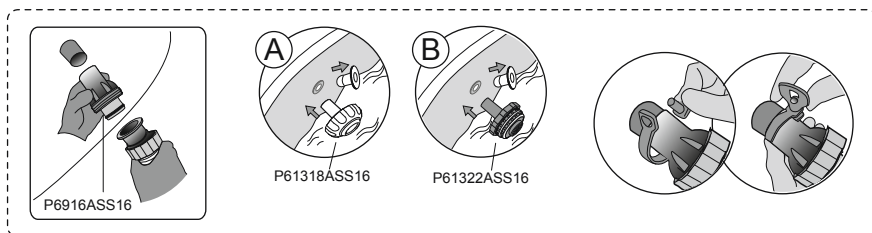
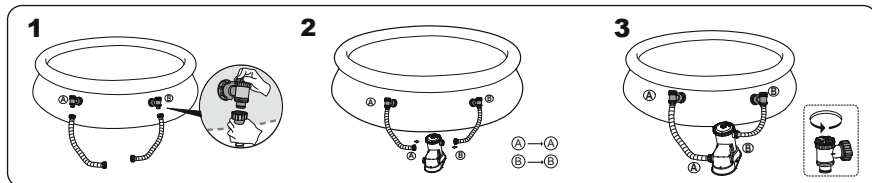
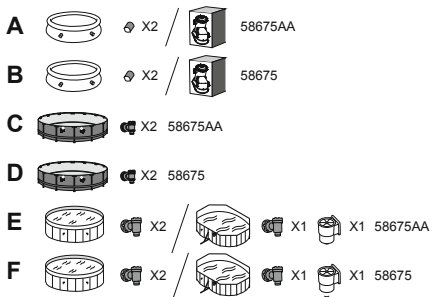
Примечание: Это изделие не предназначено для коммерческого применения.

Внимательно изучите инструкции и сохраните их для дальнейшего использования в справочных целях.

Сохраните эти инструкции.

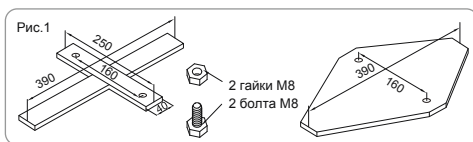


	A	B	C	D	E	F
P05994	1	1	1	1	1	1
P05993	1	1	1	1	1	1
P6119ASS16	1	1	1	1	1	1
58012	1	1	1	1	1	1
P06186	1	1	1	1	1	1
P05996	2	0	2	0	2	0
P06187	0	2	0	2	0	2
P6124ASS16	2	2	0	0	0	0
P6029ASS16	2	2	2	2	2	2
P6916ASS16	2	2	0	0	0	0
P61322ASS16	1	1	0	0	0	0
P61318ASS16	1	1	0	0	0	0



ЗАКРЕПЛЕНИЕ ОСНОВАНИЯ Рис.1

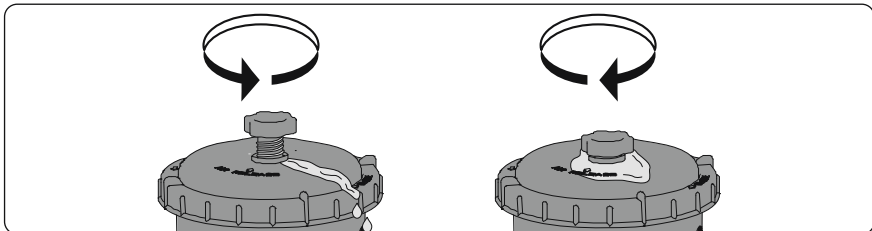
В соответствии с европейским стандартом EN 60335-2-41, насос должен быть установлен вертикально на земле или на деревянном или бетонном основании. В основании должно быть два отверстия диаметром 9 мм, с расстоянием между отверстиями 160 мм. Поместите насос на основание и закрепите крепежными болтами и гайками. Все основание должно весить не менее 18 кг для того, чтобы предотвратить насос от случайного падения.



ПРИМЕЧАНИЕ: Обязательно убедитесь в том, что гидравлические соединения не закупорены.

ЭКСПЛУАТАЦИЯ

- 1) Откройте/отвинтите клапан продувки в верхней части фильтрующего насоса; воздух будет выпущен по мере заполнения фильтрующего насоса водой.
- 2) Когда вода начнет выливаться через клапан продувки, закройте его и вытрите воду.
- 3) Для запуска фильтрующего насоса вставьте вилку в устройство защитного отключения (УЗО).
- 4) Для запуска фильтрующего насоса подсоедините штепсельную вилку к сети переменного тока с защитным устройством (DDR). Только для Франции.



ВАЖНО! НИКОГДА НЕ ЗАПУСКАЙТЕ НАСОС БЕЗ ВОДЫ –
Перед пуском насоса убедитесь, что входной и выходной клапаны заполнены водой.

ТЕХОБСЛУЖИВАНИЕ НАСОСА

**ВНИМАНИЕ: НЕОБХОДИМО УБЕДИТЬСЯ В ТОМ, ЧТО
ФИЛЬТРУЮЩИЙ НАСОС ОТКЛЮЧЕН ИЗ РОЗЕТКИ ПЕРЕД
НАЧАЛОМ ТЕХОБСЛУЖИВАНИЯ, ИНАЧЕ ИМЕЕТСЯ РИСК
ПОЛУЧИТЬ ТРАВМУ.**

- 1) Отсоедините фильтрующий насос от сети.
- 2) Прекратите подачу воды на фильтрующий насос (см. руководство пользователя бассейна).
- 3) Отвинтите фиксатор крышки фильтра и снимите крышку фильтра.
- 4) Промойте картридж фильтра с помощью садового шланга.
- 5) Вставьте промытый (или новый) картридж фильтра; убедитесь, что он находится по центру фильтрующего насоса.
- 6) Проверьте, находится ли на месте уплотнение крышки фильтра.
- 7) Установите крышку фильтра и завинтите фиксатор крышки фильтра.
- 8) Откройте клапаны А и В.
- 9) Для подготовки системы к эксплуатации придерживайтесь Указаний по установке насоса.

ВАЖНО: По соображениям гигиены мы рекомендуем заменять картридж фильтра новым через каждые две недели. Промывайте фильтр каждый день.

ХРАНЕНИЕ НАСОСА

- 1) Отсоедините фильтрующий насос от сети.
- 2) Прекратите подачу воды на фильтрующий насос и снимите картридж фильтра.
- 3) Утилизируйте картридж фильтра.
- 4) Отсоедините все шланги.
- 5) Тщательно просушите все компоненты.
- 6) Храните фильтрующий насос в сухом, недоступном для детей месте. Температура хранения: 4-40°C(39,2-104°F)
- 7) Слив воды из бассейна осуществляйте в соответствии с Руководством пользователя бассейна.



Чтобы обеспечить чистоту воды в бассейне, чистите вкладыш фильтра каждый день и, при необходимости, меняйте его.

ГАРАНТИЯ НА НАСОС

ПОСЕТИТЕ НАШ САЙТ, ЧТОБЫ ПОЛУЧИТЬ ИНФОРМАЦИЮ О ГАРАНТИИ НА НАСОС: www.bestwaycorp.com

УТИЛИЗАЦИЯ НАСОСА



Утилизируемые электротехнические изделия запрещается выбрасывать с бытовым мусором. Отправьте изделия на предприятия по переработке при наличии таковых. Для получения дополнительной информации о переработке обратитесь к местным властям или продавцу изделия.

POMPA FILTRUJĄCA INSTRUKCJA OBSŁUGI

Odwiedź stronę Bestway na YouTube



OSTRZEŻENIE

WAŻNE INFORMACJE DOTYCZĄCE BEZPIECZEŃSTWA PRZECZYTAĆ I PRZESTRZEGAĆ NINIEJSZEJ INSTRUKCJI

OSTRZEŻENIE - RYZYKO PORAŻENIA PRĄDEM ELEKTRYCZNYM - Pompa powinna być zasilana poprzez izolowany transformator lub urządzenie prądu szczytkowego (RCD), gdzie znamionowy prąd roboczy nie przekracza 30 mA.

Wtyczka pompy musi się znajdować w odległości co najmniej 3,5 m od basenu.

Urządzenie musi być zasilane przez uziemione źródło zasilania.

Nie wolno korzystać z przedłużaczy.

OSTRZEŻENIE - RYZYKO PORAŻENIA PRĄDEM ELEKTRYCZNYM - Pompa nie może być używana, kiedy w basenie przebywają osoby.

NIE ZAKOPYWAĆ KABLA. Umieścić przewód w taki sposób, aby nie był on narażony na uszkodzenie przez kosiarki do trawy, urządzenia do konserwacji żywoptłotów lub inne.

OSTRZEŻENIE - Przewodu zasilania nie można wymieniać. Jeżeli przewód jest uszkodzony, urządzenie należy zezłomować (lub poddać utylizacji).

UWAGA - Niniejsza pompa przeznaczona jest do stosowania jedynie z basenami składanymi. Nie stosować do basenów zamontowanych na stałe. Basen składany skonstruowany jest tak, że może zostać szybko rozebrany w celu przechowania oraz zmontowany ponownie w pierwotnym kształcie. Basen stały wbudowany jest w ziemię lub stoi na ziemi lub w budynku w taki sposób, że nie może zostać szybko rozmontowany w celu przechowania.

WAŻNE - Korzystanie z pompy przy niewłaściwym zasilaniu elektrycznym jest niebezpieczne i może prowadzić do zniszczenia pompy.

ZAGROŻENIE PORAZENIEM PRĄDEM ELEKTRYCZNYM - W czasie pracy z urządzeniami elektrycznymi wyłączyć zasilanie elektryczne wyłącznikiem głównym i zablokować do niego dostęp. Niedopilnowanie tego może prowadzić do zwiększonego zagrożenia porażeniem prądem, zranienia lub nawet śmierci.

NIE USUWAĆ BOLCA UZIEMIENIA I NIE MODYFIKOWAĆ WTYCZKI W ŻADEN INNY SPOSÓB. NIE STOSOWAĆ ADAPTERÓW. W sprawie poprawności uziemienia gniazdka skonsultować się z uprawnionym elektrykiem.

Z pompą obchodzić się delikatnie. Nie ciągnąć i nie przenosić pompy za przewód zasilający. Nigdy nie wyciągać wtyczki z gniazdka pociągając za przewód zasilający. Upewnić się, że

przewód nie jest zapłątany. Chronić przewód przed uszkodzeniem izolacji. Należy nie dopuszczać do oddziaływania ostrych przedmiotów, oleju, części ruchomych oraz ciepła na pompę z filtrem.

OSTRZEŻENIE - Niniejsze urządzenie może być użytkowane przez dzieci od 8 roku życia oraz osoby z ograniczonymi zdolnościami fizycznymi, zmysłowymi lub psychicznymi lub z brakiem doświadczenia i wiedzy, tylko jeśli zapewniony jest im nadzór lub instrukcje dotyczące użytkowania sprzętu w sposób bezpieczny i rozumieją związane z tym zagrożenia. Dzieci nie powinny bawić się urządzeniem. Czyszczenie oraz konserwacja nie może być wykonywana przez dzieci bez nadzoru. (Dla rynku UE)

OSTRZEŻENIE - Osoby (w tym dzieci) o ograniczonej sprawności fizycznej, sensorycznej i umysłowej oraz osoby nieposiadające dostatecznej wiedzy albo wystarczającego doświadczenia mogą używać tego urządzenia tylko pod opieką lub pod warunkiem, że zostały poinstruowane, przez osobę odpowiedzialną za ich bezpieczeństwo, o bezpiecznym sposobie używania urządzenia. Dzieci powinny być nadzorowane w celu upewnienia się, że nie bawią się tym produktem.

(Dla rynku innego niż UE)

Czyszczenie i konserwacja muszą być wykonywane przez osobę dorosłą - w wieku powyżej 18 roku życia, która jest świadoma ryzyka porażenia prądem elektrycznym. W dłuższych okresach w których produkt nie jest używany, na przykład w zimie, zestaw basenowy powinien być demontowany i przechowywany wewnątrz.

UWAGA - Przed użyciem tego urządzenia zapoznaj się z instrukcją i montuj/składaj na nowo produkt przed każdym użyciem.

To urządzenie musi znajdować się w odległości większej niż 2m od basenu. (Tylko dla Francji).

Instalacje elektryczne powinny być przeprowadzane w zgodzie z krajowymi przepisami układania przewodów. W przypadku pytań skonsultuj się z wykwalifikowanym elektrykiem.

Do montażu produktu należy używać wyłącznie narzędzi załączonych lub określonych przez producenta.

Konieczne jest sprawdzenie, czy otwory zasysające nie są zamknięte.

Podczas operacji konserwacji przeprowadzanych na systemie filtrującym zaleca się zatrzymanie filtrowania.

Regularnie sprawdzaj stopień zapchania filtra.

Zaleca się cotygodniowe kontrolowanie stanu filtra w celu przeprowadzenia ewentualnego czyszczenia.

W celu zapewnienia czystej wody zaleca się jej codzienne, 8-godzinne filtrowanie.

Należy wymienić każdy zniszczony element lub zestaw elementów tak szybko jak tylko jest to możliwe. Należy używać wyłącznie części zatwierdzonych przez osobę odpowiedzialną za wprowadzenie produktu na rynek.

Wszystkie filtry i media filtracyjne powinny być regularnie kontrolowane w celu zapewnienia, że nie nagromadziły się w nich zanieczyszczenia, mogłoby to utrudniać prawidłową filtrację wody. Utylizacja jakichkolwiek zużytych mediów filtrujących powinna odbywać się w sposób zgodny z obowiązującymi regulacjami/przepisami.

W przypadku jakichkolwiek wątpliwości dotyczących pompy czy jakichkolwiek innych elementów

układu obiegu wody, skontaktuj się ze specjalistą lub producentem/importerem/dystrybutorem. Instalacja obiegu wody powinna być zgodna z Europejskimi oraz krajowymi/lokalnymi przepisami, przede wszystkim jeśli jest ona związana z elementami elektrycznymi.

Każda zmiana położenia zaworów, zmiana rozmiaru pompy czy krat, może spowodować zmianę strumienia przepływu i zwiększenie mocy ssania.

Należy przestrzegać wszystkich wymogów bezpieczeństwa i zaleceń zamieszczonych w instrukcji obsługi.

UWAGA:

Przed użyciem sprawdzić urządzenie. Jeśli w czasie zakupu stwierdzono występowanie brakujących lub uszkodzonych części prosimy o poinformowanie o tym serwisu konsumenckiego firmy Bestway na adres podany w niniejszej instrukcji. Prosimy o sprawdzenie czy wszystkie części odpowiadają typowi urządzenia, który miał być zakupiony.

UWAGA:

Ustawić pompę na twardym podłożu lub umieścić ją na płaskiej desce na równym poziomie z dnem basenu. Prosimy zwrócić uwagę na to, aby umieścić basen i pompę w taki sposób, aby możliwa była odpowiednia wentylacja, odprowadzanie wody i dostęp do czyszczenia. Nigdy nie należy umieszczać pompy w miejscu, gdzie może gromadzić się woda, lub w miejscu, przez które przechodzą osoby idące do basenu.

Po zmontowaniu basenu wtyczka powinna być dostępna.

UWAGA:

Na wydajność i trwałość pompy z filtrem mogą wpływać warunki atmosferyczne. W przypadku narażenia na działanie zimna lub ciepła oraz promieni słonecznych może nastąpić zniszczenie pompy. Kiedy to tylko możliwe należy chronić pompę przed wpływem takich warunków.

Ważne jest, aby przed zabranie pompy lub podjęciem jej konserwacji założyć na króćce wlotowe i wylotowe basenu niebieskie korki zaślepiające dostarczone przez producenta.

UWAGA:

Do pompy z filtrem nie dodawać środków chemicznych.

Nie podłączać lub odłączać urządzenia z gniazdka mokrymi rękami.

Należy zawsze odłączyć urządzenie od zasilania:

- W deszczowe dni
- Przed czyszczeniem lub innymi zabiegami konserwacyjnymi
- Produkt można pozostawić bez nadzoru na okres wakacyjny.

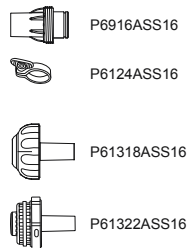
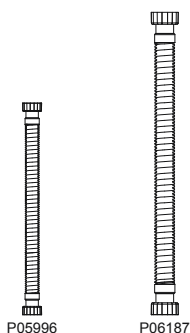
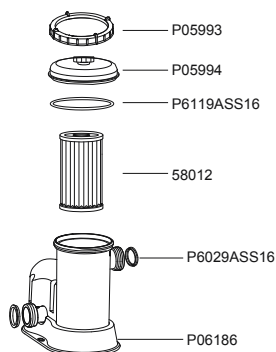
Instrukcje przechowywać w bezpiecznym miejscu. Za każdym razem przy ponownym rozkładaniu basenu, zaleca się odnosić do instrukcji obsługi.

W przypadku utraty niniejszego podręcznika, należy skontaktować się z firmą Bestway lub wyszukać go na naszej stronie internetowej: www.bestwaycorp.com

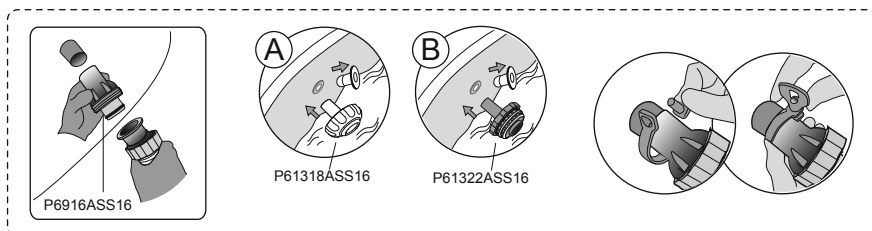
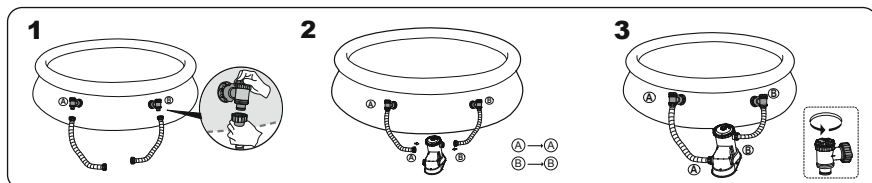
UWAGA: Ten produkt nie jest przeznaczony do używania do celów komercyjnych.

Prosimy o dokładne przeczytanie i zachowanie tej instrukcji obsługi do późniejszego wglądu.

ZACHOWAĆ INSTRUKCJĘ

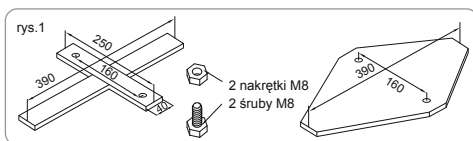


	A	B	C	D	E	F
P05994	1	1	1	1	1	1
P05993	1	1	1	1	1	1
P6119ASS16	1	1	1	1	1	1
58012	1	1	1	1	1	1
P06186	1	1	1	1	1	1
P05996	2	0	2	0	2	0
P06187	0	2	0	2	0	2
P6124ASS16	2	2	0	0	0	0
P6029ASS16	2	2	2	2	2	2
P6916ASS16	2	2	0	0	0	0
P61322ASS16	1	1	0	0	0	0
P61318ASS16	1	1	0	0	0	0



MONTAŻ COKOŁU rys.1

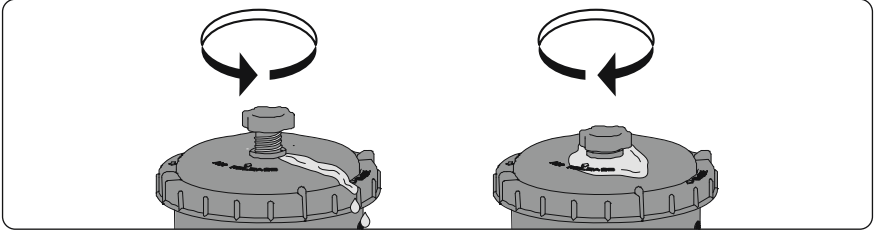
Norma EN60335-2-41 TEST wymaga, aby pompa była zamocowana pionowo na ziemi lub na podeście wykonanym z drewna lub z betonu. W podeście powinny być wykonane dwa otwory o średnicy 9 mm, oddalone od siebie o 160 mm. Umieść pompę na podeście i dokręć śruby i nakrętki mocujące. Wszystkie części podestu powinny ważyć więcej niż 18 kg, aby nie doszło do przypadkowego wywrócenia się pompy.



UWAGA: Konieczne jest sprawdzenie, że złącza hydrauliczne nie są zatkane.

FUNKCJONOWANIE

- 1) Otwórz/odkręć zawór odpowietrzający znajdujący się w górnej części pompy filtrującej; powietrze zostaje wypuszczane w miarę tego jak woda wypełnia pompę filtrującą.
- 2) Jeśli z zaworu odpowietrzającego wypływa woda, zakręć go i wytrzyj go do sucha.
- 3) W celu uruchomienia pompy filtrującej należy włożyć wtyczkę do urządzenia prądu szczytowego (RCD).
- 4) W celu uruchomienia pompy filtrującej, należy włożyć wtyczkę do obrotu szczytowego prądu przemiennego (DDR) -Tylko dla Francji.



WAŻNE: NIE WOLNO URUCHAMIAĆ POMPY NA SUCHO –
Upewnij się, przed uruchomieniem pompy, że zawory wlotowy i wylotowy basenu są w pełni przykryte wodą.

KONSERWACJA POMPY

UWAGA: PRZED PODJĘCIEM JAKICHKOLWIEK CZYNNOŚCI KONSERWACYJNYCH NALEŻY UPEWNIĆ SIĘ, ŻE POMPA ZOSTAŁA ODŁĄCZONA OD ZASILANIA. W PRZECIWNYM RAZIE ISTNIEJE POWAŻNE RYZYKO ZRANIENIA LUB ŚMIERCI.

- 1) Odłącz pompę filtrującą od zasilania.
- 2) Zatrzymaj wodę wpływającą do pompy filtrującej (patrz instrukcja obsługi basenu).
- 3) Odkręć mocowanie nakrętki filtra i usuń nakrętkę.
- 4) Wyczyść wkład filtra przy pomocy węża ogrodowego.
- 5) Włóż wyczyszczony (lub nowy) wkład filtra. Upewnij się, że znajduje się w środkowej części pompy filtrującej.
- 6) Sprawdź czy uszczelka nakrętki filtra znajduje się na swoim miejscu.
- 7) Umieść nakrętkę filtra na swoim miejscu i dokręć jej mocowanie.
- 8) Otwórz zawory A i B.
- 9) W celu przygotowania systemu do użycia postępuj zgodnie z rozdziałem Wskazówki dotyczące montażu pompy.

WAŻNE: Ze względów higienicznych zalecamy wymianę wkładu filtra na nowy co dwa tygodnie. Codziennie przepłukuj filtr.

PRZECHOWYWANIE POMPY

- 1) Odłącz pompę filtrującą od zasilania.
- 2) Zatrzymaj wodę wpływającą do pompy filtrującej i usuń wkład filtra.
- 3) Wyrzuc wkład filtra.
- 4) Odłącz wszystkie węże.
- 5) Dokładnie osusz wszystkie elementy.
- 6) Przechowuj pompę filtrującą w suchym miejscu, niedostępnym dla dzieci.
Temperatura przechowywania: 4-40°C(39,2-104F)
- 7) Wypuść wodę z basenu postępując zgodnie ze wskazówkami zawartymi w instrukcji obsługi.



GWARANCJA POMPKI

Informacje dotyczące gwarancji pompki znajdują się na naszej stronie: www.bestwaycorp.com

POZBYWANIE SIĘ POMPKI



Zużytych produktów elektrycznych nie należy wyrzucać razem z odpadami domowymi. Zużyty product oddaj do miejsca zajmującego się recyklingiem. Skontaktuj się z lokalnymi władzami lub sprzedawcą w celu uzyskania porady na temat recyklingu.

SZŰRŐSZIVATTYÚ HASZNÁLATI UTASÍTÁS

Látogassa meg a Bestway

YouTube-csatornáját 



FIGYELMEZTETÉS

FONTOS BIZTONSÁGI UTASÍTÁSOK

OLVASSA EL ÉS KÖVESSE AZ ÖSSZES UTASÍTÁST

FIGYELMEZTETÉS - ÁRAMÜTÉS VESZÉLYE - A szivattyút

szigetelőtranszformátorról vagy maradékáram-működtetésű megszakítóval (RCD) rendelkező hálózati áramellátásról kell működtetni, a névleges üzemi maradékáram pedig nem haladhatja meg a 30 mA-t.

A szivattyú csatlakozóját legalább 3,50m-re kell elhelyezni a medencétől.

A készüléket földelt áramforrásra kell csatlakoztatni.

Hosszabbítókábelek nem használhatók.

FIGYELMEZTETÉS - ÁRAMÜTÉS VESZÉLY - A szivattyú nem használható, ha a medencében emberek tartózkodnak.

NE ÁSSA EL A VEZETÉKET. Helyezze úgy a vezetéket, hogy a fűnyíró gép, bokorvágó és más felszerelések által okozott sérülésveszély csökkenjen.

FIGYELMEZTETÉS - A tápkábel nem cserélhető ki. Ha a kábel megsérül, a készüléket ki kell dobni.

INTÉS - Ez a szivattyú kizárólag tárolható medencékhez használható. Ne használja véglegesen felszerelt medencékhez. Egy tárolható medence felépítése lehetővé teszi ennek szétszedését majd ismételt összeszerelését eredeti állapotába. Egy véglegesen felszerelt medence a földbe vagy a talajra van felállítva, a szabadban vagy egy épületben, és nem szedhető szét.

FONTOS - A szivattyú használata nem megfelelő áramellátással veszélyes és a szivattyú végleges károsodását okozza.

ÁRAMÜTÉS VESZÉLYE - Amikor árammal dolgozik, kapcsolja ki az áramellátást a megszakítótól, és zárja le a megszakító ajtaját. Ellenkező esetben megnövekszik az áramütés, sérülés és halálos balesetek veszélye.

NE TÁVOLÍTSA EL A FÖLDELÉSI VILLÁT ÉS NE MÓDOSÍTSA SEMMIKÉPP A DUGASZT. NE HASZNÁLJON ADAPTER DUGASZOKAT. Bármilyen kérdéssel a dugasz földelésére vonatkozóan, forduljon egy villamossági szakemberhez. Bánjon óvatosan a szivattyúval. Ne húzza vagy emelje fel a szivattyút a tápkábeltől fogva. Soha ne húzza ki a dugaszt a konnektorból a kábeltől fogva. Óvja a kábelt a súrlódástól, Éles tárgyak, olaj, mozgó részek és kő nem szabad a szivattyút érjék.

FIGYELMEZTETÉS - Ez a készülék 8 éves kortól használható, illetve a fizikailag, érzékszervileg vagy szellemileg korlátozott, továbbá a kellő tapasztalattal vagy tudással nem rendelkező személyek a készüléket csak felügyelet mellett, vagy a készülék biztonságos használatával kapcsolatos ismeretek megszerzését és a járulékos veszélyek megértését követően használhatják. A gyermekek nem játszhatnak a készülékkel. A tisztítást és felhasználó által végzendő karbantartást gyermekek csak felügyelettel végezhetik. (EU-s piacra szánt termék esetén)

FIGYELMEZTETÉS - Ez a készülék nem használható fizikailag, érzékszervileg vagy szellemileg korlátozott, továbbá a kellő tapasztalattal vagy tudással nem rendelkező személyek (és gyermekek) által, kivéve felügyelet mellett, vagy ha készülék biztonságos használatával kapcsolatosan útmutatást kaptak egy a biztonságukért felelős személytől. A gyerekeket felügyelni kell, hogy ne hogy játszanak a készülékkel. (EU-n kívüli piacra szánt termék esetén)

A tisztítást és felhasználói karbantartást csak 18 évet betöltött, az elektromos áramütés veszélyeivel tisztában lévő felnőttek végezhetik. Ha a készüléket előre láthatólag hosszabb ideig nem fogja használni (pl. télen), a medencekészletet szét kell szerelni, és beltérben kell tárolni.

VIGYÁZAT! A készülék használata, illetve (újra)összeszerelése előtt, kérjük, minden alkalommal olvassa el az útmutatót.

A készüléket legalább 2 m-re kell elhelyezni a medencétől. (Csak Franciaország). Az elektromos rendszereknek meg kell felelniük a huzalozásra vonatkozó országos követelményeknek. Ha kérdése van, forduljon egy képzett villanyszerelőhöz.

A termék telepítéséhez csak a gyártó által szállított vagy meghatározott anyagok használhatók.

Alapvető fontosságú, hogy meggyőződjön arról, hogy a szívókimenetek nincsenek akadályozva.

A szűrőrendszeren végzendő karbantartási műveletek idejére tanácsos leállítani a szűrést.

Rendszeresen ellenőrizze, hogy a szűrő nem tömődött-e el.

Javasolt hetente ellenőrizni, hogy nincs-e szükség tisztításra.

A medencevíz tisztaságának biztosításához minimum napi 8 órás szűrési üzemidő szükséges.

Létfontosságú, hogy a sérült alkatrészeket vagy alkatrészcsoportokat a lehető leghamarabb kicserélje. Csak a termék forgalmazásáért felelős személy által jóváhagyott részegységeket használjon.

Minden szűrőt és szűrőanyagot rendszeresen ellenőrizni kell, hogy nem gyűlt-e benne össze a jó szűrési teljesítményt megakadályozó üledék. Az esetlegesen már használt szűrőközeg ártalmatlanításának szintén meg kell felelnie a vonatkozó jogszabályoknak.

Amennyiben a szivattyúval, illetve bármely keringtetésért felelős eszközzel

kapcsolatban kétsége merülne fel, forduljon képesített telepítőhöz, illetve a gyártóhoz/importőrhez/forgalmazóhoz.

A vízkeringtetési rendszernek meg kell felelnie az uniós és a nemzeti, illetve helyi jogszabályoknak – különösen az elektromosság vonatkozásában.

A szelephelyzet, szivattyúméret, rácsméret módosítása hatással lehet az áramlásra, ezáltal a szívási sebesség megnövelhető.

Vegye figyelembe az útmutatóban foglalt összes biztonsági előírást és javaslatot.

MEGJEGYZÉS:

Használat előtt ellenőrizze a felszerelést. Bármilyen sérült vagy hiányzó alkatrész esetén értesítse a Bestway társaság ügyfélszolgálati részlegét az alábbi címek egyikén.

Bizonyosodjon meg, hogy az alkatrészek az Ön által rendelt modell részei.

MEGJEGYZÉS:

Helyezze a szivattyút szolid alapra vagy egy egyenes lemezre. Úgy helyezze el a medencét és a szivattyút, hogy megfelelő legyen a szellőzése, vízelvezetése, és a hozzáférhetősége tisztításkor. Ne helyezze a szivattyút olyan helyre ahol víz gyűlhet össze, vagy ahol járkálás van a medence körül.

Fontos a dugasz hozzáférhetősége a medence felszerelése után.

MEGJEGYZÉS:

Az időjárás befolyásolhatja a szivattyú működését és élettartamát. A hideg, a meleg valamint a napsütés felesleges elhasználódást és kopást okoznak. Amikor lehetősége van rá, óvja a szivattyút ezektől a körülményektől.

Karbantartás vagy javítás előtt fontos kicserélni a szitákat a gyár által szolgáltatott kék dugaszokkal a kimeneti és bemeneti portokon.

MEGJEGYZÉS:

Ne tegyen vegyszereket a szűrőkosaras szivattyúba.

Ne dugja be és ne húzza ki a készülék dugalját nedves kézzel.

Mindig válassza le a készüléket az áramellátásról:

- Esős időben
- Tisztítás vagy más karbantartás esetén
- Hagyja felügyelet nélkül szünnapokon

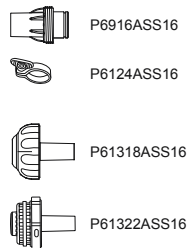
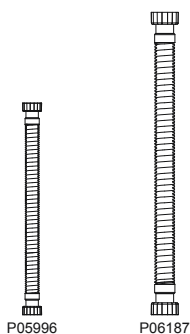
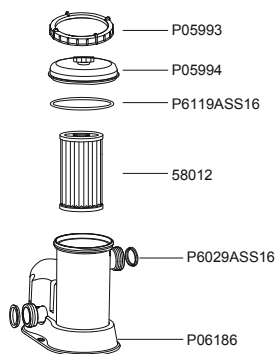
Az utasítások betartása. A medencekészletet összeszerelését minden alkalommal az utasítások szerint végezze.

Az utasítások elvesztése esetén, kérjük, vegye fel a kapcsolatot a Bestway vállalattal, vagy keresse meg a következő weboldalon: www.bestwaycorp.com

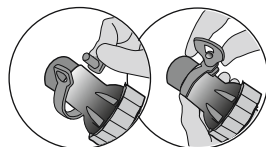
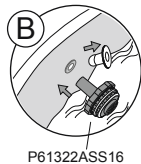
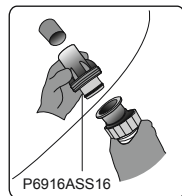
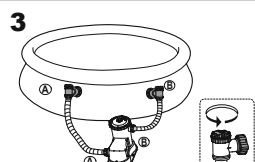
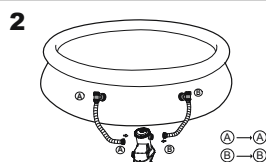
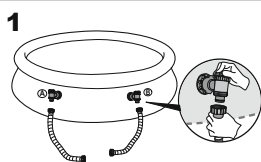
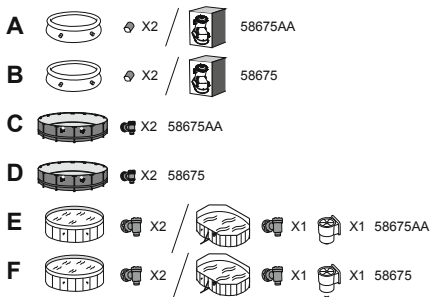
FIGYELEM: A termék nem kereskedelmi célú felhasználásra készült.

Alaposan olvassa el, és tegye félre az útmutatót, hogy a jövőben bármikor belenézhesen.

ŐRIZZE MEG EZEKET AZ UTASÍTÁSOKAT.

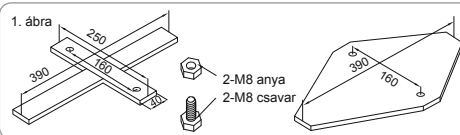


	A	B	C	D	E	F
P05994	1	1	1	1	1	1
P05993	1	1	1	1	1	1
P6119ASS16	1	1	1	1	1	1
58012	1	1	1	1	1	1
P06186	1	1	1	1	1	1
P05996	2	0	2	0	2	0
P06187	0	2	0	2	0	2
P6124ASS16	2	2	0	0	0	0
P6029ASS16	2	2	2	2	2	2
P6916ASS16	2	2	0	0	0	0
P61322ASS16	1	1	0	0	0	0
P61318ASS16	1	1	0	0	0	0



TALAPZAT RÖGZÍTÉSE (1. ábra)

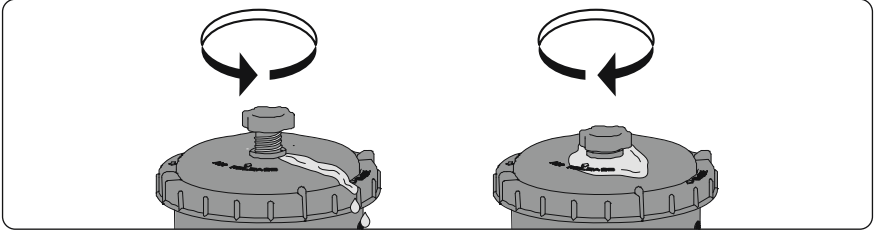
Az EN60335-2-41 TEST szabvány előírása szerint a szűrőkosaras szivattyút függetlenül kell rögzíteni a talajon vagy fából és betonból előzetesen készített állványon. Az állványon két 9 mm átmérőjű lukat kell fúrni egymástól 160 mm távolságra. Állítsa a szűrőszivattyút az állványra, és a csavarokkal és anyákkal rögzítse őket egymáshoz. Az állványoknak legalább 18 kg súlyúnak kell lennie, hogy a szivattyú fel ne boruljon.



MEGJEGYZÉS: Fontos ellenőrizni, hogy a hidraulikus csatlakozók nincsenek-e eltömődve.

HASZNÁLAT

- 1) Nyissa ki/csavarozza ki a szűrőszivattyú tetején található levegőkifúvó-szelepet – levegő fog távozni, a szűrőszivattyú vízzel való töltődése közben levegő fog távozni a szelepen keresztül.
- 2) Ha a levegőkifúvó-szivattyún keresztül víz távozik, forgassa zárt helyzetbe, és törölje le az esetlegesen kifolyt vizet.
- 3) A szűrőszivattyú elindításához dugja be a csatlakozót egy maradékáram-működtetésű megszakítóba (RCD).
- 4) A szűrőszivattyú indításához dugja be a csatlakozót egy többféle maradékáram-működtetésű megszakító (DDR) tartalmazó áramkörbe (csak Franciaország).



FONTOS: NE JÁRASSA SZÁRAZON A SZŪRŐSZIVATTYÚT –
A szűrőszivattyú bekapcsolása előtt feltétlenül győződjön meg róla, hogy a medence befolyó és kifolyó szelepeit a víz teljesen ellepi-e.

A SZIVATTYÚ KARBANTARTÁSA

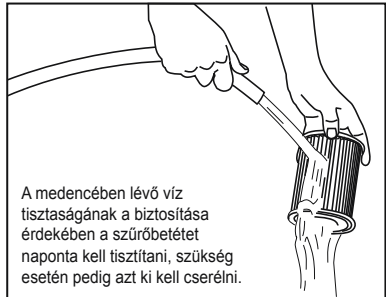
**INTÉS: MIELŐTT ELKEZDI A KARBANTARTÁST
BIZONYOSODJON MEG, HOGY A SZŪRŐKOSARAS SZIVATTYÚ
KI VAN HÚZVA A KONNEKTORBÓL, ELLENKEZŐ ESETBEN
SÚLYOS SÉRÜLÉS VAGY HALÁLESET KÖVETKEZHET BE.**

- 1) Válassza le a szűrőszivattyút.
- 2) Állítsa le a szűrőszivattyúba folyó vizet, (lásd a medence használati utasítását).
- 3) A szűrősapkatarató lecsavarásával távolítsa el a szűrősapkát.
- 4) Kerti slaggal tisztítsa meg a szűrőkazettát.
- 5) Helyezze be a megtisztított (vagy új) szűrőkazettát, és ellenőrizze, hogy az a szűrőszivattyú közepén helyezkedik-e el.
- 6) Ellenőrizze, hogy a szűrősapka tömítése a helyén van-e.
- 7) Tegye vissza a szűrősapkát, majd csavarozza a helyére a szűrősapkataratót.
- 8) Nyissa meg az „A” és „B” szelepeket.
- 9) A rendszer használatra való előkészítéséhez kövesse a szivattyú telepítési útmutatóban foglaltakat.

FONTOS: Egészségügyi okokból azt javasoljuk, hogy kéthetente cserélje le a szűrőkazettát egy újra. Naponta öblítse át a szűrőt.

SZIVATTYÚ TÁROLÁSA

- 1) Válassza le a szűrőszivattyút.
- 2) Zárja el a szűrőszivattyúba folyó vizet, és távolítsa el a szűrőbetétet.
- 3) Selejtezze le a szűrőbetétet.
- 4) Válassza le az összes tömlőt.
- 5) Alaposan szárítsa meg az összes tartozékot.
- 6) Tárolja a szűrőszivattyút száraz, gyermektől távol eső helyen. Tárolási hőmérséklet: 4 – 40°C (39,2 – 104 F)
- 7) A medence leeresztését a medence használati útmutatója szerint végezze.



A SZIVATTYÚ GARANCIÁJA

A szivattyú garanciájára vonatkozó információkat illetően látogassa meg weboldalunkat: www.bestwaycorp.com

A SZIVATTYÚ ÁRTALMATLANÍTÁSA



A kiselejtezett elektromos termékek nem képezhetik a háztartási hulladék részét. Éljen az újrahaznosítás lehetőségével, ha elérhetőek a megfelelő létesítmények. Az újrahaznosításra vonatkozó tanácsok tekintetében tájékozódjon az önkormányzatnál vagy a forgalmazónál.

FILTERPUMP ÄGARMANUAL

Besök Bestway YouTube kanal



VARNING

VIKTIGA SÄKERHETSANVISNINGAR

LÄS OCH FÖLJ ALLA ANVISNINGAR

VARNING- RISK FÖR ELEKTRISK STÖT – Pumpen får sin strömförsörjning av en isolerad transformator eller genom en jordfelsbrytare (RCD) som har en fastställd tillslagsström som inte överskrider 30 mA.

Pumpens stickkontakt måste befinna sig minst 3,5 m ifrån poolen.

Apparaten måste förses med ström från en jordad strömkälla.

Förlängningssladdar kan inte användas.

VARNING- RISK FÖR ELEKTRISK STÖT – Pumpen kan inte användas medan det finns människor i poolen.

BRÄNN INTE KABELN. Placera kabeln så att den inte utsätts för gräsklippare, häcktrimmers och annan utrusning.

VARNING - Strömsladden kan inte ersättas. Om sladden är skadad apparaten bör skrotas.

FÖRSIKTIGT- Denna pump ska endast användas för pooler som kan förvaras.

Använd den inte för permanent installerade poolar. En pool som kan förvaras

är konstruerad så att den kan demonteras lätt för förvaring och sedan

återmonteras för användning. En permanent installerad pool är konstruerad på

eller i marken eller i en byggnad där den inte lätt kan demonteras för förvaring.

VIKTIGT- Om du använder pumpen med ett felaktigt strömförsörjningssystem kan detta vara farligt och leda till en farlig felfunktion hos pumpen.

RISK FÖR ELEKTRISK STÖT – Då du arbetar med elektricitet, ska du stänga av strömmen vid med strömbrytaren och med dörrens låsströmbrytare.

Annars ökar risken för elektrisk stöt, skada och till och med livsfara.

TA INTE BORT JORDNINGSTIFTET ELLER MODIFIERA KONTAKTEN PÅ NÅGOT SÄTT. ANVÄND INTE ADAPTERKONTAKTER. Konsultera en

kvalificerad elektriker för eventuella frågor i samband med jordningen av dina kontakter.

Hantera pumpen försiktigt. Dra eller bär inte pumpen genom att hålla i

strömkabeln. Dra aldrig ut en kontakt ur uttaget genom att rycka i kabeln. Skydda kabeln mot avskavningar. Utsätt aldrig filterpumpen för vassa föremål, olja, rörliga delar eller värme.

WARNING- Denna apparat kan användas av barn från 8 års ålder och personer med nedsatt fysisk, sensorisk eller mental kapacitet eller brist på erfarenhet och kunskap om de är under uppsyn eller har instruerats gällande apparatens sacra användande och förstår farorna i samband med användandet. Barn bör inte leka med apparaten. Rengöring och underhåll skall inte göras av barn utan tillsyn. (För EU)

WARNING- Denna apparat är ej avsedd att användas av personer (däribland barn), med begränsad fysisk, mental eller sensoriskt förmåga, eller bristande erfarenhet och kunskap, om inte denne har under uppsyn och instruktion om apparatens användning av en person som är ansvarig för dennes säkerhet. Barn bör hållas under uppsyn så de ej leker med apparaten. (För länder utanför EU)

Rengöring och underhåll måste utföras av en vuxen, 18 år eller äldre, som är bekant med farorna med elektriska stötar. När apparaten ej används under en längre tid, såsom under vintern, ska poolsatsen demonteras och förvaras inomhus.

WARNING! Läs instruktionerna innan apparaten tas i bruk och före varje installation/montering.

Apparaten måste placeras minst 2 m från poolen. (Endast för Frankrike).

Elektriska installationer måste stämma överens med lokala regelverk.

Kontrollera med en kvalificerad elektriker om du har några frågor.

Enbart de delar som följer med eller som anges av tillverkaren skall användas vid installation.

Det är mycket viktigt att kontrollera att de sugöppningarna inte är blockerade.

Det rekommenderas att stoppa filtreringen när underhåll utförs på filtreringssystemet.

Övervaka regelbundet filtrets tilltäppningsnivå.

Kontroll för ev. rengöring rekommenderas en gång i veckan.

Det rekommenderas att köra filtrering minst i 8 timmar per dag för att garantera klart poolvatten.

Det är viktigt att byta ut skadade delar så snart som möjligt. Använd enbart godkända reservdelar från den som är ansvarig för marknadsföringen.

Alla filter och filterdelar ska kontrolleras regelbundet för att säkerställa att det inte blir smutsansamlingar som hindrar en god filtrering. Filter och filterdelar kasserasi enlighet med lokala föreskrifter/lagstiftning.

Vid frågor kring pumpen eller cirkulationsenheter, kontakta installatören, eller tillverkare/importör/distributör.

Installation av vattencirkulation skall överensstämma med EU-regler samt nationella/lokala regelverk, särskilt när det kommer till elinstallationer.

Alla ev. ändringar av ventilers placering, pumpstorlek, gallerstorlek kan orsaka förändringar i flödet och sughastigheten kan öka.

Ta alla säkerhetsföreskrifter och rekommendationer som beskrivs i manualen i beaktande.

OBS:

Undersök utrustningen före användning. Informera Bestway på kundserviceadressen som anges i bruksanvisningen om eventuella fabrikationsfel eller delar som saknades vid inköpstillfället. Kontrollera att utrustningens beståndsdelar motsvarar filterpumpsmodellen du önskade köpa.

OBS:

Placera pumpen på ett stadigt och jämnt underlag. Var noga med poolens och pumpens placering så att en lämplig ventilation, tömning och åtkomst för rengöring finns tillgänglig. Placera aldrig pumpen i ett område där den kan samla vatten eller i ett område där man hela tiden går runt poolen. Kontakten ska vara tillgänglig efter poolens installation.

OBS:

Väderförhållanden kan påverka din filterpumps prestanda och livslängd. Var noga med att skydda filterpumpen mot onödigt slitage som kan ske under perioder av kyla, värme och då den är utsatt för sol.

OBS:

Tillsätt aldrig kemikalier i filterpumpen i ett område där poolen är åtkomlig för rengöring.

Koppla inte i eller ur apparaten med våta händer.

Koppla alltid ur apparaten:

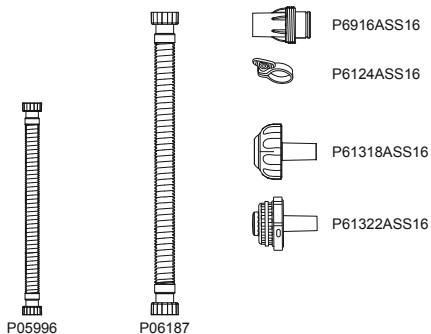
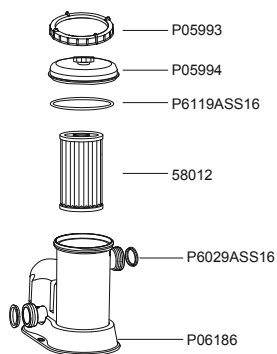
- På regniga dagar
- Innan rengöring eller annat underhåll
- Lämna den obebövd under semestern

Säker förvaring av instruktionerna. För återuppbyggnad av poolsetet, vänligen kontrollera instruktionerna varje gång.

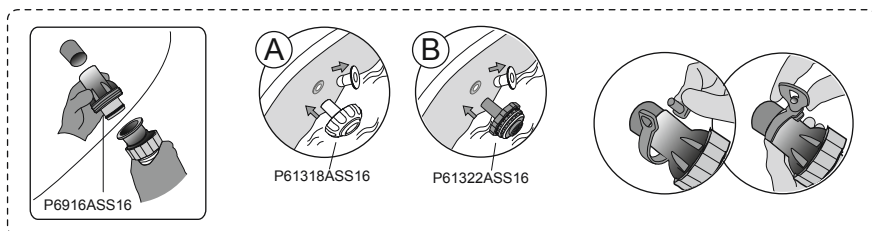
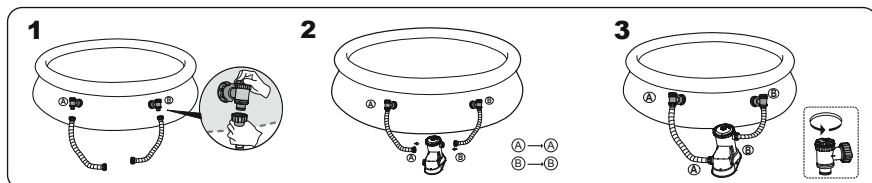
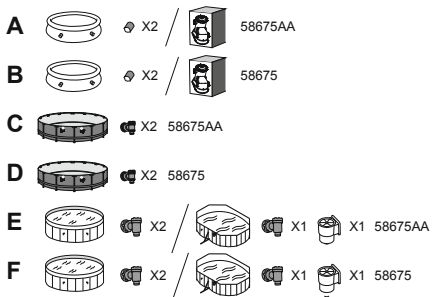
Om du saknar instruktionerna, vänligen kontakta Bestway eller leta upp den på hemsidan: www.bestwaycorp.com

OBS: Produkten är inte avsedd för kommersiellt bruk.

**Läs instruktionsmanualen noga och spara den för framtida bruk.
SPARA DESSA ANVISNINGAR.**

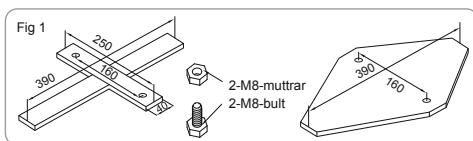


	A	B	C	D	E	F
P05994	1	1	1	1	1	1
P05993	1	1	1	1	1	1
P6119ASS16	1	1	1	1	1	1
58012	1	1	1	1	1	1
P06186	1	1	1	1	1	1
P05996	2	0	2	0	2	0
P06187	0	2	0	2	0	2
P6124ASS16	2	2	0	0	0	0
P6029ASS16	2	2	2	2	2	2
P6916ASS16	2	2	0	0	0	0
P61322ASS16	1	1	0	0	0	0
P61318ASS16	1	1	0	0	0	0



PIEDESTALFÄSTE Fig 1

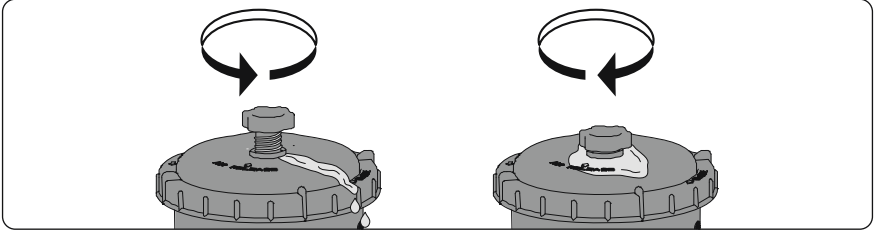
EN60335-2-41 TEST-standarden kräver att filterpumpen är vertikalt installerad på marken eller på en bas av trä eller betong. Det ska finnas två hål med en diameter på 9mm på basen och avståndet mellan hålen ska vara 160mm. Sätt filterpumpen på basen och sätt ihop dem med fästbultar och muttrar. Alla basens delar ska väga över 18kg minst för att pumpen inte ska falla ned.



OBS: Det är mycket viktigt att kontrollera att de hydrauliska kopplingarna inte är blockerade.

ANVÄNDNING

- 1) Öppna/skruva loss luftdräneringsventilen högst upp på filterpumpen så att luft släpps ut då vatten fyller filterpumpen.
- 2) När vatten kommer ut ur luftdräneringsventilen, skruva den så att den stänger och torka bort allt vatten.
- 3) För att starta filterpumpen, sätt i kontakten med en jordfelsbrytare (RCD).
- 4) För att starta filterpumpen sätt i kontakten i en krets för alternativ a energikällor (DDR) Enbart för Frankrike.



VIKTIGT: KÖR INTE FILTERPUMPEN UTAN VATTEN – Se till att poolens intags- och utsläppsventiler är helt täckta av vatten innan du sätter igång filterpumpen.

UNDERHÅLL AV PUMPEN

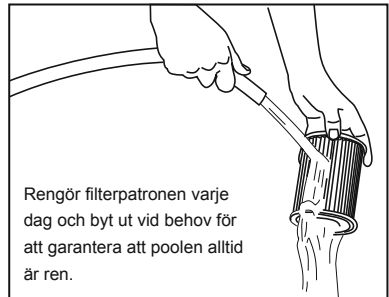
FÖRSIKTIGT: DU MÅSTE SE TILL ATT FILTERPUMPEN ÄR FRÅNKOPPLAD FRÅN STRÖMMEN INNAN DU UTFÖR UNDERHÅLLET, ANNARS KAN ALLVARLIGA ELLER LIVSHOTANDE SKADOR UPPSTÅ.

- 1) Koppla ur filterpumpen.
- 2) Stoppa vattenflödet till filterpumpen, se poolens manual.
- 3) Skruva loss filterlockshällaren och ta av filterlocket.
- 4) Rengör filterpatronen med en trädgårdsslang.
- 5) Sätt in den rengjorda (eller nya) filterpatronen, se till att den ligger i mitten av filterpumpen.
- 6) Kontrollera att filterlockspackningen är på plats.
- 7) Sätt på filterlocket och skruva åt filterlockshällaren på sin plats.
- 8) Öppna ventil A och B.
- 9) Följ anvisningarna i avsnittet ANVISNINGAR FÖR PUMPIINSTALLATION för att förbereda systemet för användning.

VIKTIGT: Av hygienskäl föreslår vi att filterpatronen byts ut mot en ny varannan vecka. Spola igenom filtret dagligen.

FÖRVARA PUMPEN

- 1) Koppla ur filterpumpen.
- 2) Stoppa vattenflödet till filterpumpen och avlägsna filterpatronen.
- 3) Kassera filterpatronen.
- 4) Koppla loss alla slangar.
- 5) Torka alla komponenter ordentligt.
- 6) Förvara filterpumpen torrt utom räckhåll för barn. Förvaringstemperatur: 4-40°C (39,2-104 F)
- 7) Töm poolen enligt bruksanvisningen.



Rengör filterpatronen varje dag och byt ut vid behov för att garantera att poolen alltid är ren.

PUMPENS GARANTI

För information om pumpens garanti, besök vår webbplats på adress: www.bestwaycorp.com

KASTA BORT PUMPEN



Elektroniska produkter ska inte kastas tillsammans med hushållsavfall. Lämnas in till en återvinningscentral. Kontrollera med din lokala myndighet eller återförsäljare angående återvinning.



For support please visit us at:
bestwaycorp.com/support

©2021 Bestway Inflatables & Material Corp.

All rights reserved/Tous droits réservés/Todos los derechos reservados/Alle Rechte vorbehalten/Tutti i diritti riservati

Trademarks used in some countries under license from/

Marques utilisées dans certains pays sous la licence de/

Marcas comerciales utilizadas en algunos países bajo la licencia de/

Die Warenzeichen werden in einigen Ländern verwendet unter Lizenz der/

Marchi utilizzati in alcuni paesi concessi in licenza a

Bestway Inflatables & Material Corp., Shanghai, China

Manufactured, distributed and represented in the European Union by/

Fabriqués, distribués et représentés dans l'Union Européenne par/Fabricado, distribuido y representado en la Unión Europea por/

Hergestellt, vertrieben und in der Europäischen Union vertreten von/Prodotto, distribuito e rappresentato nell'Unione Europea da

Bestway (Europe) S.r.l., Via Resistenza, 5, 20098 San Giuliano Milanese (Milano), Italy

Distributed in North America by/Distribués en Amérique du Nord par/Distribuido en Norteamérica por

Bestway (USA) Inc., 3411 E. Harbour Drive, Phoenix, Arizona 85034, United States of America

Tel: +86 21 69135588 (For U.S. and Canada)

Distributed in Latin America by/Distribués en Amérique latine par/Distribuido en Latinoamérica por/Distribuido na América Latina por

Bestway Central & South America Ltda, Salar Ascotan 1282, Parque Enea, Pudahuel, Santiago, Chile

Distributed in Australia & New Zealand by **Bestway Australia Pty Ltd, Unit 2/98-104 Carnarvon St Silverwater, NSW 2128, Australia**

Tel: Australia: (+61) 29 0371 388; New Zealand: 0800 142 101

Distributed in United Kingdom by **Bestway Corp UK Ltd, 8 Wentworth Road, Heathfield Industrial Estate, Newton Abbot, Devon, TQ12 6TL**

Exported by/Exporté par/Exportado por/Exportiert von/Esportato da

Bestway (Hong Kong) International Ltd./Bestway Enterprise Company Limited

Suite 713, 7/Floor, East Wing, Tsim Sha Tsui Centre, 66 Mody Road, Kowloon, Hong Kong

www.bestwaycorp.com