

## Robotic Pool Cleaner Classic2/Top2

### **EN**

Operating Instructions .....p. 1-7

### **FR**

Instructions d'opération .....p. 8-14

### **IT**

Istruzioni per l'uso .....p. 15-21

### **ES**

Instrucciones de uso .....p. 22-28

### **DE**

Bedienungsanleitung .....s. 29-35

### **PT**

Instruções de operação .....p. 36-42



**EN**

## **Robot Pool Cleaner Classic2/Top2** Operating Instructions

### **Contents**

1. SPECIFICATIONS .....	2
2. WARNINGS AND CAUTIONS.....	2
2.1. Warnings .....	2
2.2. Cautions .....	2
3. POOL CLEANER PARTS.....	3
4. USING THE POOL CLEANER.....	4
4.1. Set up .....	4
4.2. Putting the Pool Cleaner into the pool .....	5
4.3. Removing the Pool Cleaner from the pool .....	5
4.4. Maintenance .....	6
4.5. Off-season storage.....	7
CADDY ASSEMBLY .....	43

# Robot Pool Cleaner Classic 2/Top 2

## Operating Instructions

### 1. SPECIFICATIONS

Motor protection: IP 68

Minimum depth: 0.80m / 2.6ft

Maximum depth: 5m / 16.4ft

### 2. WARNINGS AND CAUTIONS

#### 2.1. Warnings



- Use the originally supplied power supply only
- Ensure the electrical outlet is protected by a ground fault interrupter (GFI) or an earth leakage interrupter (ELI)
- Keep the power supply out of standing water
- Position the power supply at least 3m / 10ft away from the edge of the pool
- Do not enter the pool while the pool cleaner is working
- Unplug the power supply before servicing

#### 2.2. Cautions

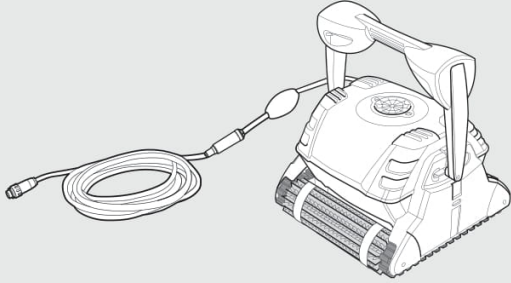
When not in use store the Pool Cleaner on the Caddy in a shaded area.

Use the Pool Cleaner in the following water conditions only:

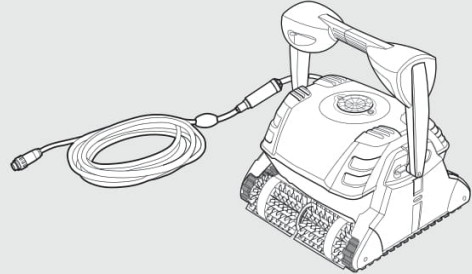
Chlorine	Max 4 ppm
pH	7.0 - 7.8
Temperature	6-34°C / 43-93°F
NaCl	Maximum = 5000 ppm

### 3. POOL CLEANER PARTS

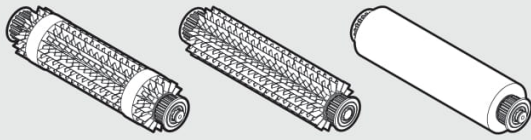
#### ▶ Robot Pool Cleaner Model Classic 2



#### ▶ Robot Pool Cleaner Model Top 2



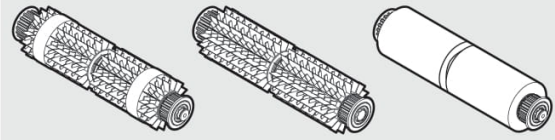
#### ▶ Brushes



**Combined Brush**  
All surface climbing brush, ideal for most pool surfaces.

**PVC Brush**  
For concrete, PVC, fiberglass and liner.

**Wonder (foam) Brush**  
For smooth ceramic tiles.

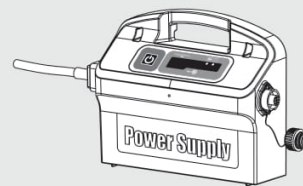
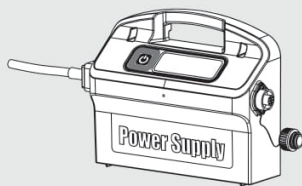


**Combined Brush**  
All surface climbing brush, ideal for most pool surfaces.

**PVC Brush**  
For concrete, PVC, fiberglass and liner.

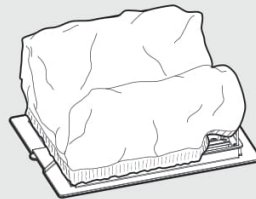
**Wonder (foam) Brush**  
For smooth ceramic tiles.

#### ▶ Power supply unit

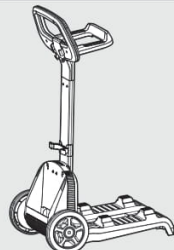


#### ▶ Filtration

Bottom lid and filter Bag



#### ▶ Caddy Kit

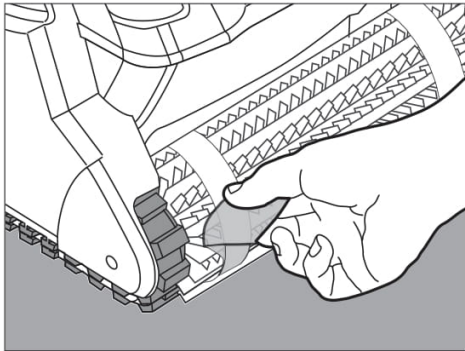


## 4. USING THE POOL CLEANER

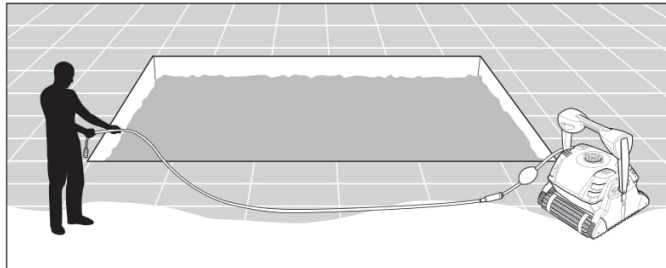
### 4.1. Set Up

Before using the Pool Cleaner for the first time perform the following steps.

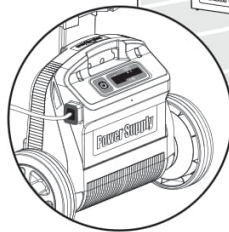
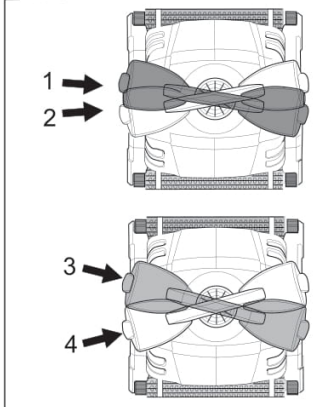
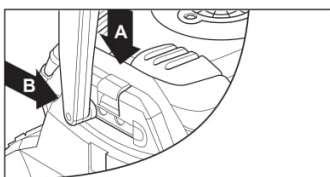
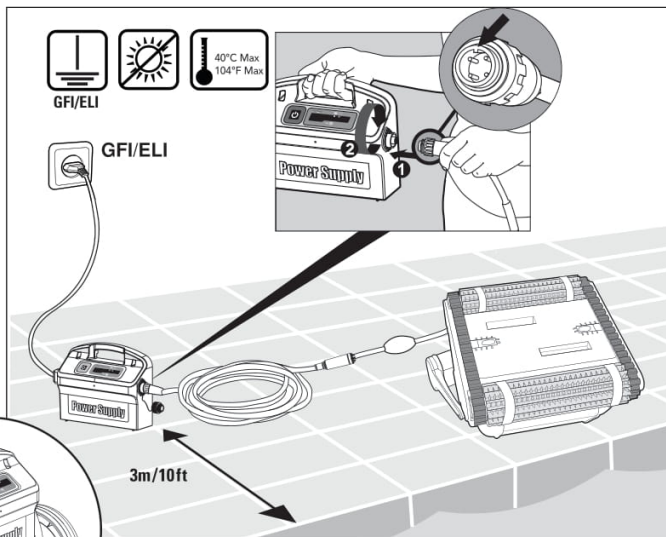
Unwind the cable and stretch it out completely so that it has no kinks.



Position the power supply so that it is approximately in the middle of the long side of the pool at a distance of 3m/10ft. Attach the floating cable to the power supply by inserting it with the notch on the connector (1) lined up with the groove in the socket on the power supply and turning clockwise (2).



Remove the plastic coverings before use.



Change diagonal handle position for water line sideways movement.

To adjust the handle angle:

- A. Press the latch down and hold it in position.
- B. Move the handle to the desired position and release the latch to hold the handle in place.

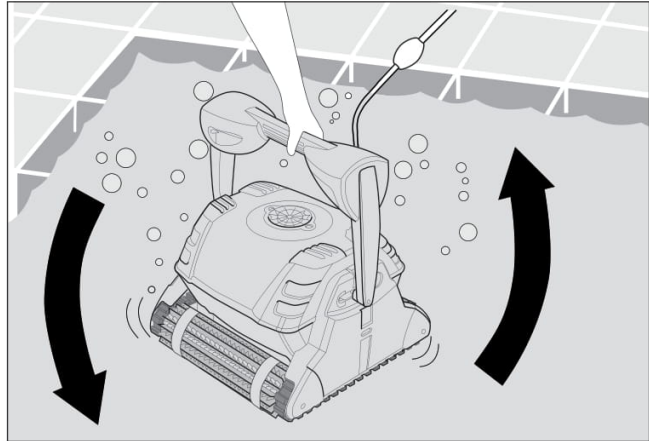
**1,2: Normal advance**  
More efficient cleaning action on water-line.

**3,4: Fast advance**  
Fast speed – for faster but less efficient cleaning action on water-line.

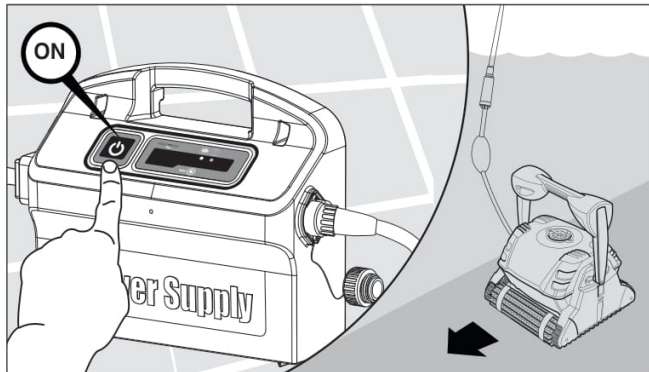
## 4.2. Putting the Pool Cleaner into the pool

If the foam climbing rings on the brushes are dry soak them in water until soft.

Shake the robot from side to side or turn it upside down to release trapped air. Let it sink to the pool floor.



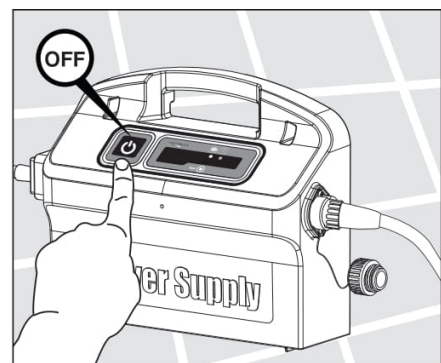
Turn the power supply ON.

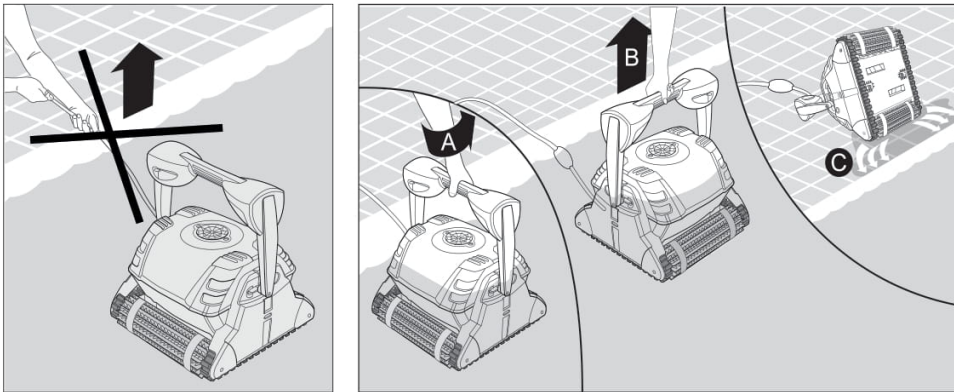


## 4.3. Removing the Pool Cleaner from the pool

The robot will perform automatic shut-off at the end of the cleaning cycle.

 Turn off and unplug the power supply.



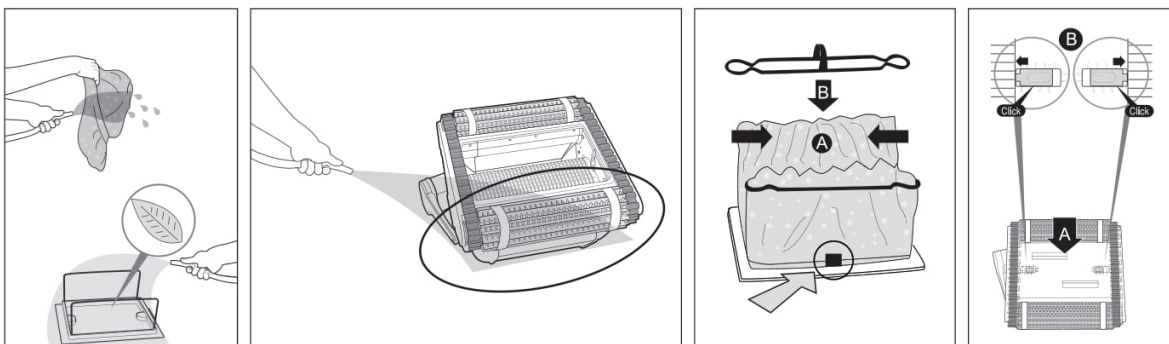
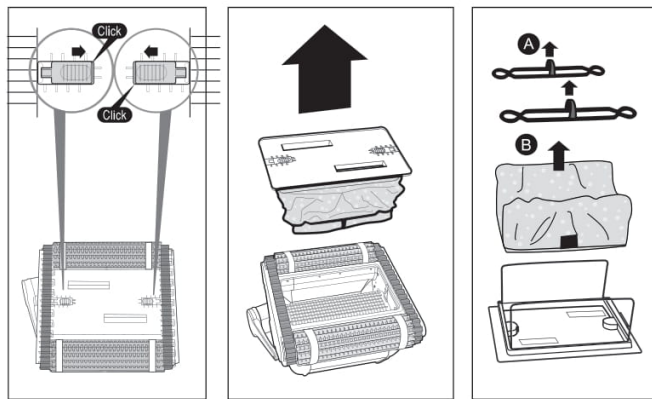


Using the floating cable, bring the Pool Cleaner to the pool's edge.


**!** DO NOT PULL THE POOL CLEANER FROM THE POOL USING THE CABLE.

#### 4.4. Maintenance

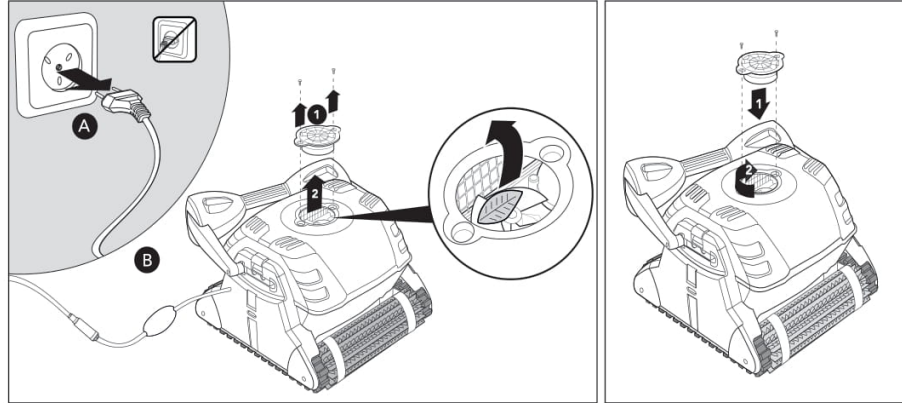
Clean the filter bag with a hose.  
Periodically clean the brushes with a hose. It is recommended to periodically wash the filter bag in a washing machine. Use gentle cycle program.



## Cleaning the impeller

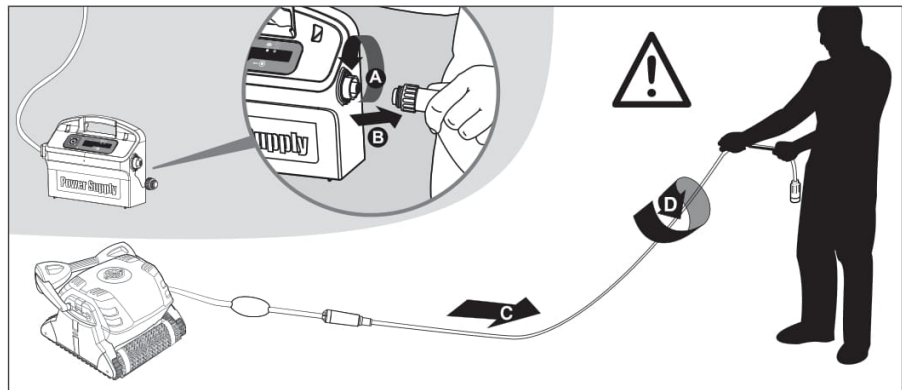
 Unplug the power supply.

If you notice debris trapped in the impeller open the impeller and remove the debris.



## Cable

To remove the kinks, stretch the cable out completely and let it sit for at least a day in the sun.



## 4.5. Off-season storage

If the pool cleaner will not be in use for an extended period, perform the following storage steps:

- Make sure that no water is left in the pool cleaner
- Thoroughly clean the filter bag and insert in place
- Roll up the cable so that it has no kinks and place on the Caddy
- Store the pool cleaner in a protected area either on its Caddy or simply upsidedown





**FR**

## **Classic 2/Top 2 nettoyeur de piscine** Instructions d'opération

### **Contents**

1. SPECIFICATIONS .....	9
2. AVERTISSEMENTS ET PRECAUTIONS.....	9
2.1. Avertissements.....	9
2.2. Précautions .....	9
3. ELEMENTS DU NETTOYEUR DE PISCINE .....	10
4. UTILISATION DU NETTOYEUR DE PISCINE .....	11
4.1. Montage .....	11
4.2. Introduction du nettoyeur dans la piscine.....	12
4.3. Retrait du nettoyeur de la piscine .....	12
4.4. Entretien .....	13
4.5. Stockage hors saison.....	14
CADDY DE MONTAGE.....	43

# Classic 2/Top 2 nettoyeur de piscine

## Instructions d'opération

### 1. SPECIFICATIONS

Protection du moteur: IP 68

Profondeur minimale: 0,80m/2,6 pieds

Profondeur maximale: 5m/16,4 pieds

### 2. AVERTISSEMENTS ET PRECAUTIONS

#### 2.1. Avertissements



- Utilisez uniquement le bloc d'alimentation électrique qui vous a été fourni à l'origine
- Assurez-vous que la prise électrique est protégée par un disjoncteur de fuite à la terre
- Eloignez le bloc d'alimentation des flaques d'eau
- Positionnez le bloc d'alimentation à au moins 3m/10ft du bord de la piscine
- N'entrez pas dans la piscine lorsque le nettoyeur est en marche
- Débranchez l'alimentation électrique avant tout entretien du robot

#### 2.2. Précautions

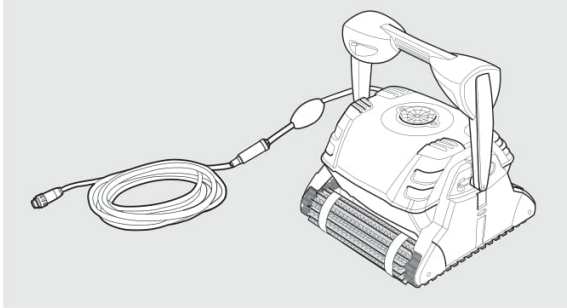
Lorsqu'il n'est pas utilisé, entreposez le nettoyeur de piscine sur son Caddy dans un lieu ombragé.

N'utilisez le nettoyeur de piscine que lorsque les conditions de l'eau sont les suivantes:

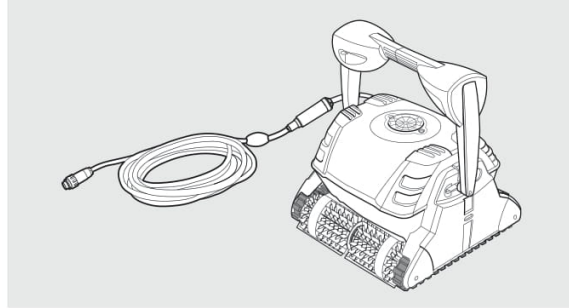
Chlore	Max 4 ppm
pH	7,0 - 7,8
Température	6-34°C/43-93°F
NaCl	Maximum = 5000 ppm

### 3. ELEMENTS DU NETTOYEUR DE PISCINE

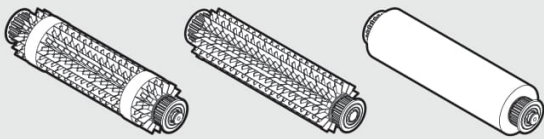
#### ► Robot nettoyeur de piscine modèle Classic 2



#### ► Robot nettoyeur de piscine modèle Top 2



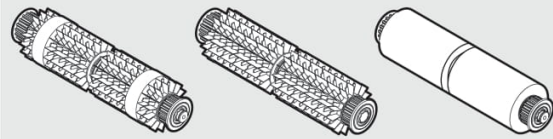
#### ► Brosses



**Brosse combinée**  
Brosse adaptée à tous revêtements de parois, idéale pour le nettoyage de la plupart des piscines.

**Brosse PVC**  
Pour béton, PVC, fibre de verre et revêtement.

**Wonder (mousse) brosse**  
Pour céramiques lisses.

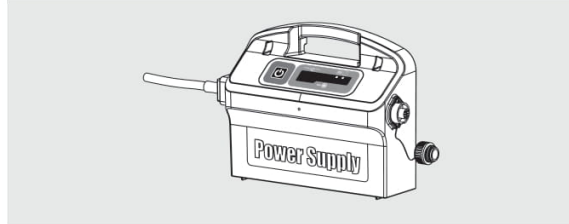
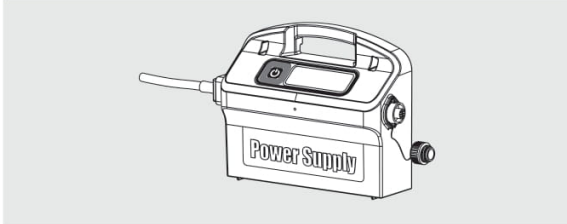


**Brosse combinée**  
Brosse adaptée à tous revêtements de parois, idéale pour le nettoyage de la plupart des piscines.

**Brosse PVC**  
Pour béton, PVC, fibre de verre et revêtement.

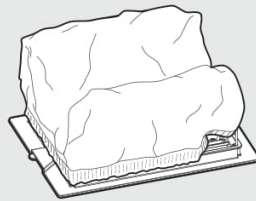
**Wonder (mousse) brosse**  
Pour céramiques lisses.

#### ► Unité d'alimentation électrique

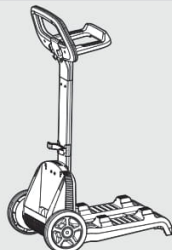


#### ► Filtration

Couvercle inférieur et sac de filtrage



#### ► Caddy en kit

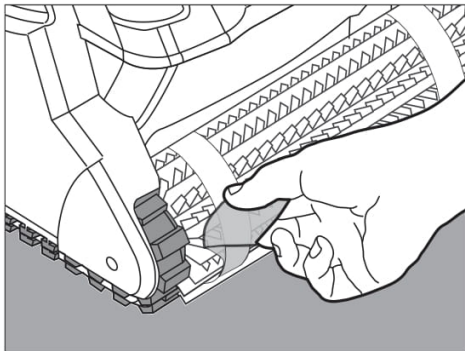


## 4. UTILISATION DU NETTOYEUR DE PISCINE

### 4.1. Montage

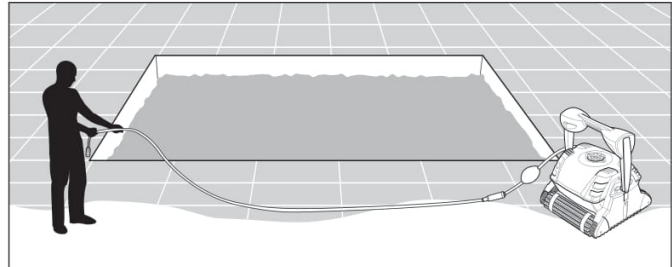
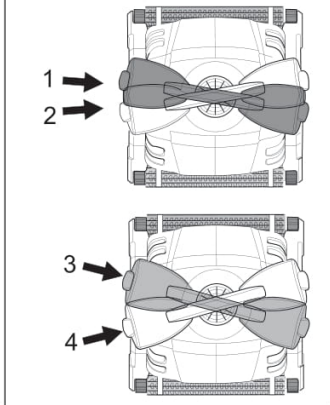
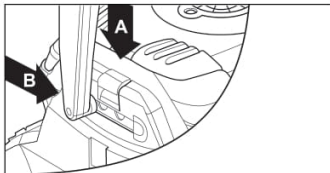
Avant d'utiliser pour la première fois le nettoyeur de piscine, effectuez les étapes suivantes:

Déroulez le câble et étirez-le entièrement pour qu'il n'ait pas de plis.

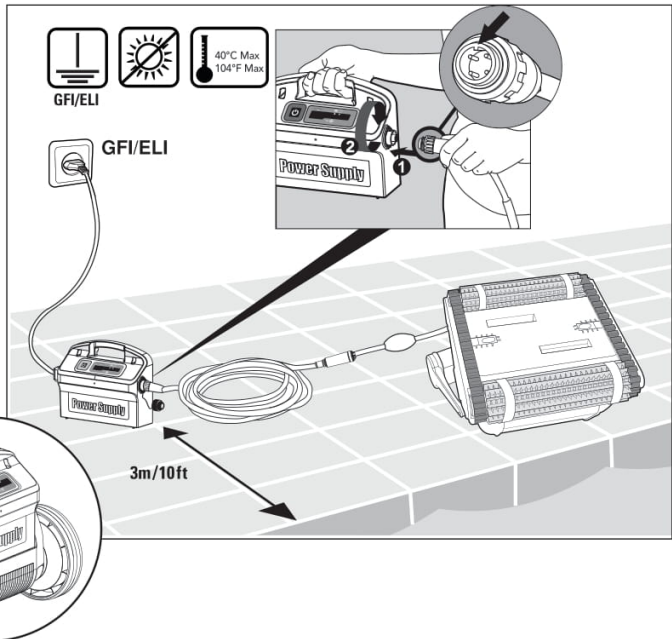


Positionnez le bloc d'alimentation de manière à ce qu'il soit à peu près au milieu de la longueur de la piscine à une distance de 3m / 10ft.

Branchez le câble flottant à l'alimentation en l'introduisant à l'aide de l'encoche dans le connecteur (1) et alignez-le avec la rainure de la prise du bloc d'alimentation; ensuite, tournez dans le sens des aiguilles d'une montre (2).



Retirez les caches en plastique avant l'utilisation.



Modifiez la position diagonale de la poignée pour que le robot effectue les mouvements latéraux nécessaires au nettoyage de la bordure de l'eau.

Pour ajuster l'angle du manche:

- A. Appuyez vers le bas sur le loquet et maintenez-le en position.
- B. Placez le manche sur la position désirée et relâchez le loquet pour maintenir le manche en place.

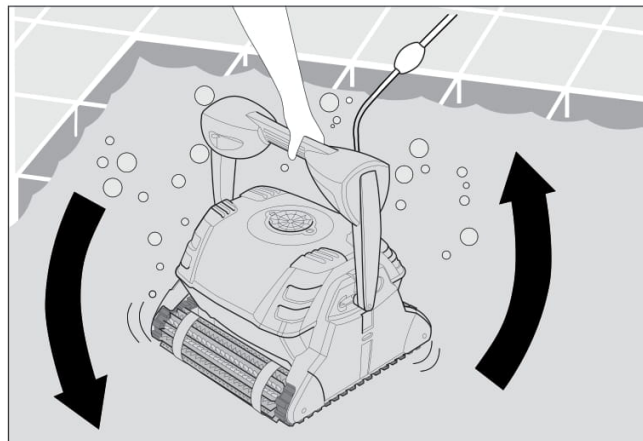
**1,2: Progression normale**  
Pour un nettoyage plus efficace de la bordure de l'eau.

**3,4: Progression rapide**  
Vitesse accélérée – pour un nettoyage plus rapide mais moins appliqué de la bordure de l'eau.

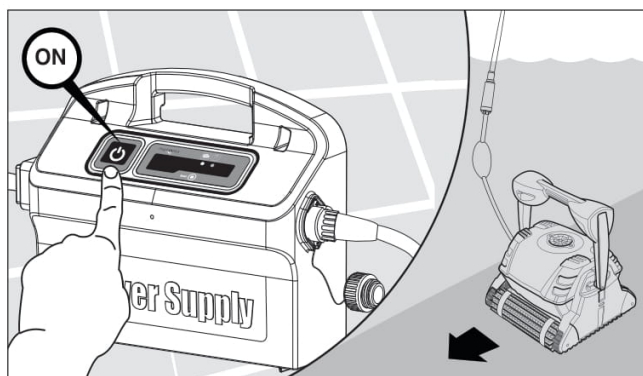
## 4.2. Introduction du nettoyeur dans la piscine

Si les anneaux en mousse des brosses permettant l'escalade sont secs, trempez-les dans l'eau pour les assouplir.

Secouez le robot sur les côtés ou de haut en bas pour libérer les bulles d'air.  
Laissez-le couler vers le fond de la piscine.




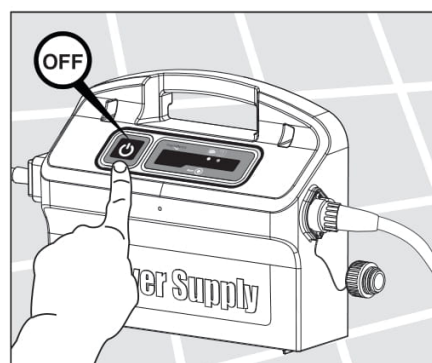
Mettez l'appareil sous tension (ON).

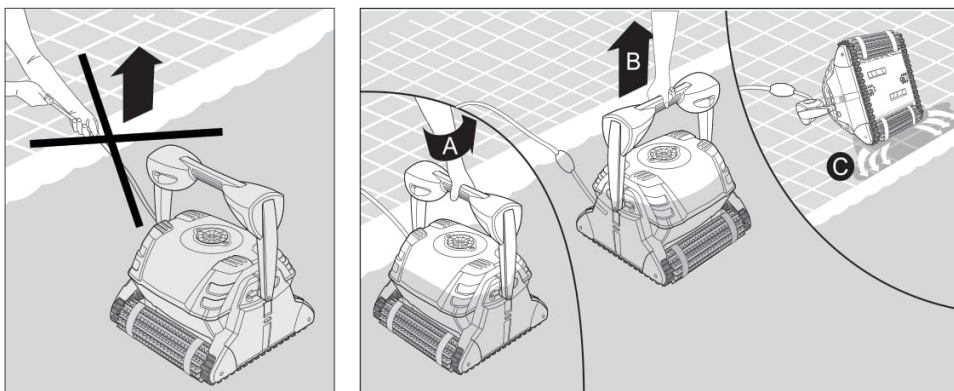


## 4.3. Retrait du nettoyeur de la piscine

Le robot s'éteindra automatiquement à la fin du cycle de nettoyage.

 Coupez le courant (OFF) et débranchez le bloc d'alimentation.



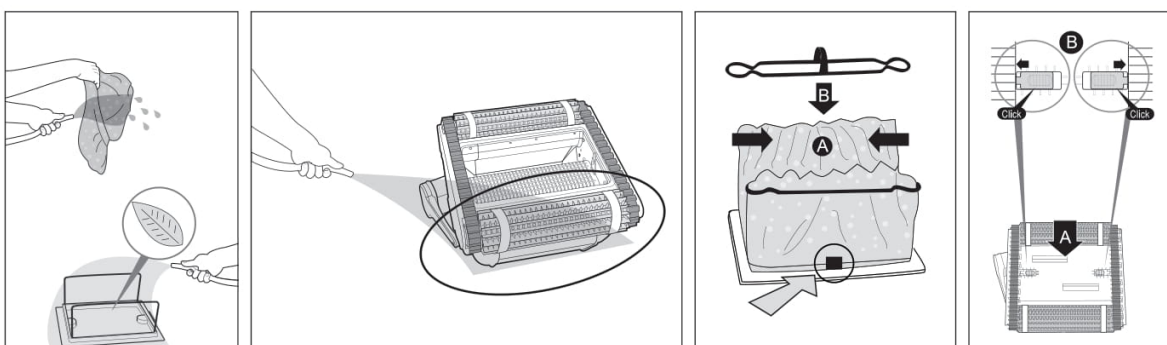
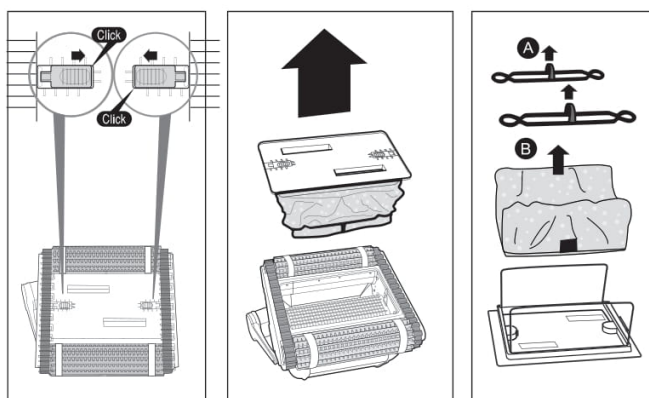


A l'aide du câble de flottaison, ramenez le nettoyeur de piscine au bord de la piscine.

 NE PAS RETIRER LE NETTOYEUR DE LA PISCINE EN TIRANT SUR LE CÂBLE.

#### 4.4. Entretien

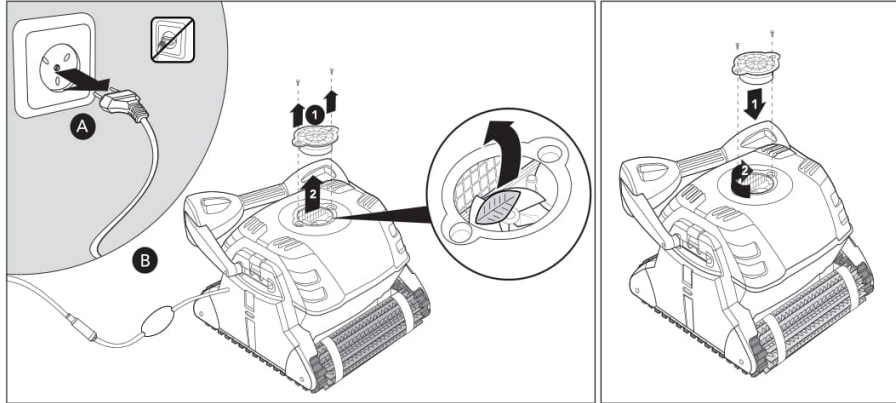
Nettoyez le sac de filtrage à l'aide d'un tuyau d'eau. De temps en temps, rincez les brosses à l'aide d'un tuyau d'eau. Il est recommandé de laver périodiquement le filtre dans la machine à laver. Utilisez le programme pour tissus délicats.



## Nettoyage de l'impulseur

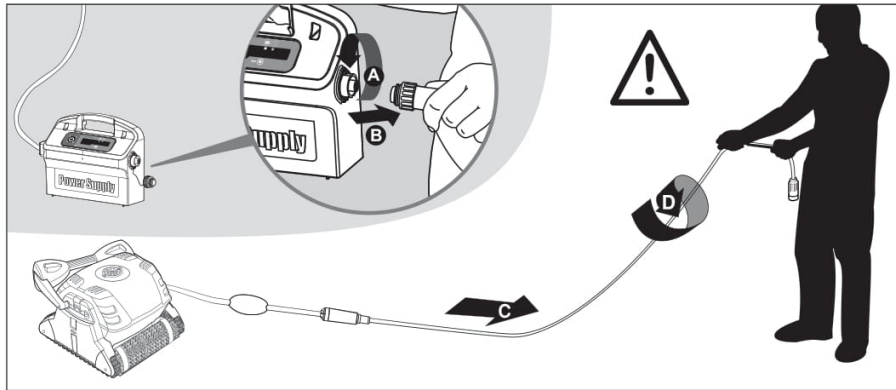
 Débranchez le bloc d'alimentation.

Si vous constatez l'existence de débris emprisonnés dans l'impulseur, ouvrez l'impulseur et retirez les débris.



## Câble

Pour éliminer les plis, tendez le câble entièrement et laissez-le au soleil pendant au moins une journée.



## 4.5. Stockage hors saison

Si le nettoyeur de piscine n'est pas utilisé pendant une période prolongée, veuillez l'entreposer de la manière suivante:

- Assurez-vous qu'il n'y a plus d'eau dans le nettoyeur de piscine
- Nettoyez à fond le sac de filtrage et remettez-le en place
- Rembobinez le câble sans y faire de plis et placez-le sur le Caddy
- Entrez le nettoyeur de piscine dans un endroit protégé soit sur son Caddy, soit simplement à l'envers



**IT**

## **Pulitore per piscina robotico Classic2/Top2** Istruzioni per l'uso

### **Contents**

1. SCHEDA TECNICA.....	16
2. AVERTENZE E PRECAUZIONI.....	16
2.1. Avvertenze .....	16
2.2. Precauzioni.....	16
3. PARTI DI RICAMBIO PER PULITORE .....	17
4. UTILIZZAZIONE DEL PULITORE .....	18
4.1. Installazione .....	18
4.2. Immergete il pulitore nella piscina .....	19
4.3. Estrazione del pulitore dalla piscina .....	19
4.4. Manutenzione .....	20
4.5. Manutenzione fuori stagione .....	21
CADDY DI MONTAGGIO.....	43