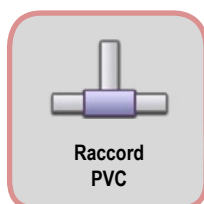


# POMPE PISCINE

Swimming pool

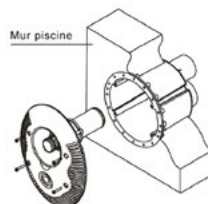
## NAGE À CONTRE COURANT STP (en paroi)



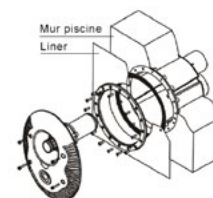
### LES + PRODUITS

- La buse, l'aspiration et le commutateur pneumatique sont situés à l'avant du matériel.  
*The nozzle, suction and pneumatic switch are positioned in the front cover panel of the equipment*
- Buse à contre-courant de 40 mm (régulation eau-air)  
*Nozzle 40 mm (regulation water-air)*
- Pompe en polypropylène  
*Pump body in polypropylène*
- Turbine en SIC&SIC  
*Impeller and seal mounting in SIC&SIC*
- Axe moteur en acier inoxydable AISI-420  
*Motor shaft in stainless steel AISI 304*
- Carter du moteur en aluminium L-2521  
*Motor housing in aluminium L-2521*
- Moteur asynchrone à deux pôles  
*Motor asynchronous with two poles*
- Isolation classe F, protection IP55  
*Class F insulation, IP 55 protection*

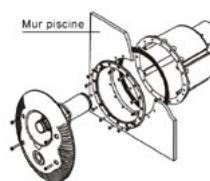
Livré complet pour toutes les configurations suivantes :



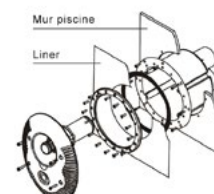
Piscine en béton



Piscine en béton avec liner



Piscine préfabriquée



Piscine en bois avec liner

### ACCESSOIRES INCLUS



STP



Tuyau d'air



Buse de massage

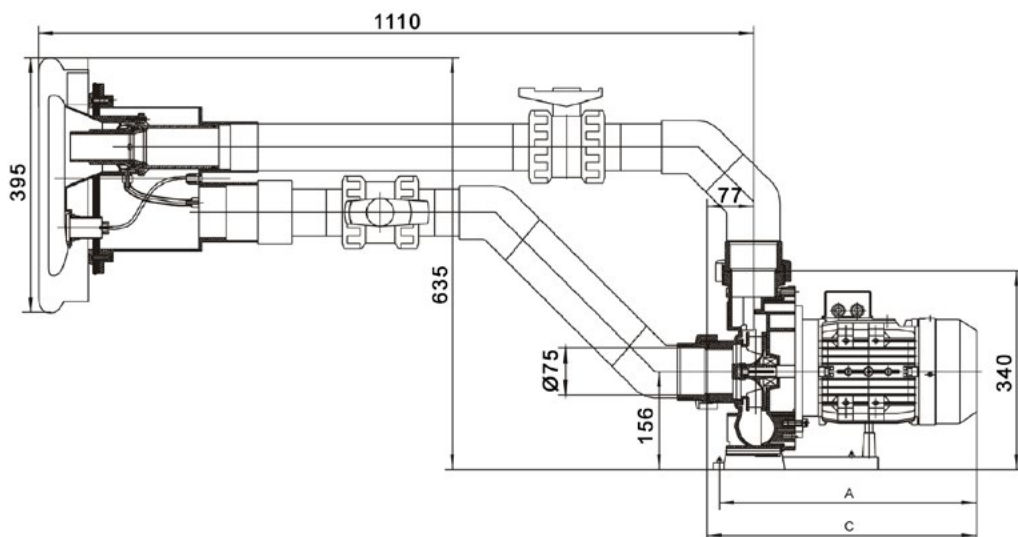
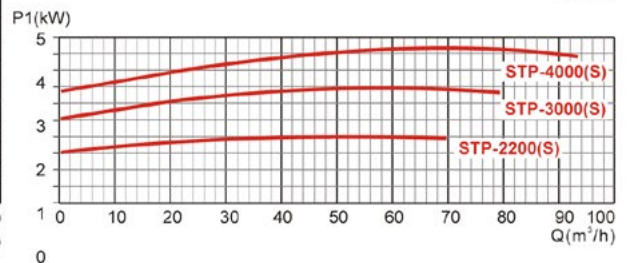
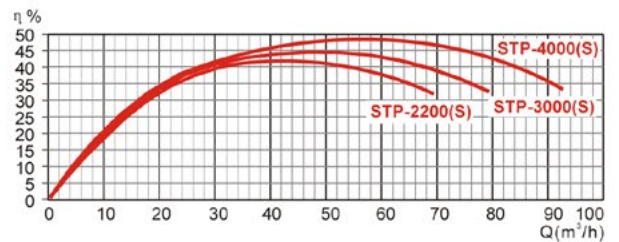
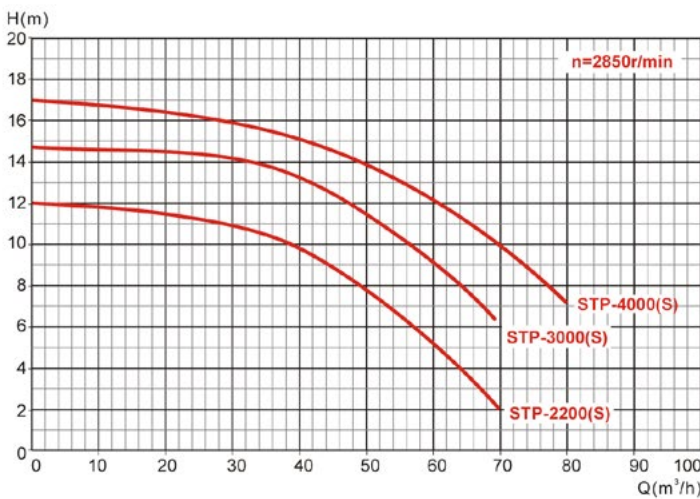


Boîtier de commande

# POMPE PISCINE

Swimming pool pump

	STP-2200	STP-2200 Tri	STP-3000 Tri	STP-4000 Tri
Alimentation	Monophasé	Triphasé	Triphasé	Triphasé
HP	3	3	4	5,5
kW	2,2	2,2	3	4
A	15	4,9	6,4	8,3
P1 (kW)	2,8	2,8	3,6	4,7
Hauteur colonne d'eau	0 m3/h	12	12	14,5
	20 m3/h	11,7	11,7	14,2
	30 m3/h	10,5	10,5	14
	40 m3/h	9,8	9,8	13,4
	50 m3/h	7,9	7,9	11,5
	60 m3/h	5,8	5,8	9,5
	70 m3/h	2,1	2,1	6,7
	80 m3/h			



	STP-2200	STP-2200 Tri	STP-3000 Tri	STP-4000 Tri
A	370	370	410	440
C	440	440	470	500