



INTEX® MANUEL D'UTILISATION

TAPIS SOLAIRE

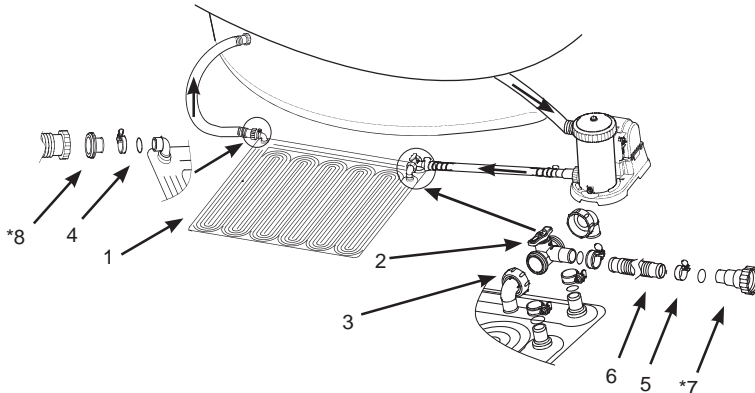
269
IO

LISEZ ET SUIVEZ ATTENTIVEMENT TOUTES CES
INSTRUCTIONS AVANT D'INSTALLER ET D'UTILISER CE PRODUIT

! ATTENTION

- Pour réduire les risques de blessures, ne pas autoriser les enfants à utiliser ce produit. Toujours surveiller les enfants et les personnes souffrant d'un handicap.
- Le montage et le démontage de ce produit doivent être réalisés par un adulte. Ce produit n'est pas un jouet.
- Ne jamais autoriser quelqu'un à marcher, se tenir debout, s'asseoir ou sauter sur ce produit.
- Éteignez la pompe avant l'installation, l'entretien, le nettoyage ou l'ajustement du produit.
- Ne pas bloquer la sortie du produit lorsque la pompe fonctionne.

REFUSER DE SUIVRE CES INSTRUCTIONS PEUT CAUSER DES BLESSURES SÉRIEUSES OU LA MORT.



NOTE : Ce croquis est une simple représentation du produit. Il n'est pas à l'échelle réelle.

N°	DÉSIGNATION	QUANTITÉ	RÉFÉRENCE PIÈCE DÉTACHÉE
1	Tapis solaire chauffant	1	11956
2	By pass	1	11954
3	Ecrou du by pass	2	11953
4	Joint d'étanchéité	5	10134
5	Collier de serrage	5	11489
6	Tuyau	1	11955
*7	Adaptateur fileté A (Pour tuyau de 38mm)	1	10849
*8	Adaptateur fileté B (Pour tuyau de 38mm)	1	10722

CONSERVEZ CES INSTRUCTIONS

Page 1

General

- Ce produit est à utiliser uniquement avec des piscines démontables. Ne pas utiliser avec une piscine enterrée.
- Taille du Tapis solaire chauffant (mettre à plat avant de remplir) : 1,2m x 1,2m, surface : 1m².
- Convient pour toute piscine hors sol de plus de 30,28 L.
- Compatible avec une filtration jusqu'à 1/3HP ou un débit de filtration de moins de 7,570 L/hr.
- Augmente la température de l'eau d'approximativement 3 à 5° en fonction du temps et des conditions climatiques.

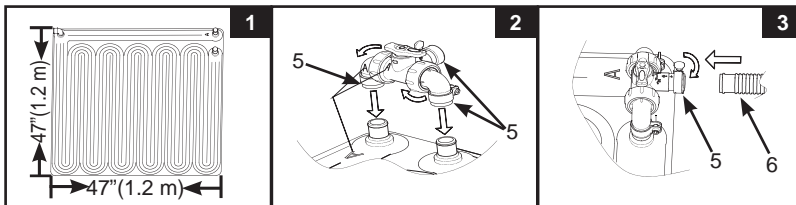
Préparation et conditions nécessaires pour le terrain

- Choisissez un lieu qui reçoit directement et au maximum les rayons du soleil pour une meilleure efficacité. Mettre le tapis solaire chauffant face au rayonnement du soleil.
- La zone choisie doit être nette, sans objet tranchant, de pierres ou de débris qui pourraient percer le produit, et loin de la circulation. Veuillez éloigner tout animal du produit.
- Nettoyez toute l'herbe et autre végétation de la zone choisie car celles-ci risquent de mourir et produire des odeurs et développer de la vase. Certaines variétés d'herbes (St. Augustine et Bermuda) peuvent pousser sous le liner et le percer. L'herbe qui pousse à travers le liner n'est pas un défaut de fabrication.
- Pour augmenter la durée de vie du produit, placez une bâche ou un tapis sous le tapis solaire chauffant.
- Ne pas placer le produit sur le toit ou sur une autre structure, ou au dessus du niveau d'eau de la piscine.

Instructions de montage

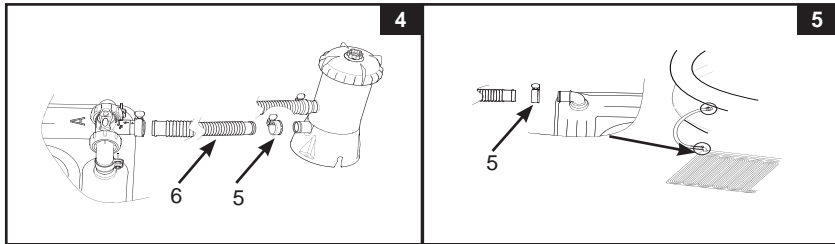
Ces consignes supposent que la piscine et le système de filtration sont déjà assemblés et qu'il y a un tuyau de refoulement raccordé à la piscine (refoulement).

1. Déroulez et placez le tapis solaire sur la zone choisie où il va recevoir le maximum d'exposition du soleil.
2. Positionnez le tapis solaire entre le tuyau de refoulement de la piscine et la sortie de la filtration, après que l'eau ait été filtrée.
3. Placez le By pass au dessus des deux ouvertures du tapis solaire. Assurez-vous que le signe "A" marqué sur le joint de coude (3) corresponde avec le signe "A" sur le tapis solaire ouvert. Sécurisez le tout avec la valve de détournement (2) assemblée au tapis solaire avec le collier de serrage (5). Assurez-vous que l'écrou du By pass et le collier de serrage du tuyau soit sérés en toute sécurité. Voir fig 2.
4. Attachez le bout du petit tuyau (6) à l'ouverture restante du By pass (2) et sécurisez le tuyau avec le collier de serrage du tuyau (5). Voir fig 3.
5. Avant de déconnecter chaque tuyau, éteignez la filtration et fermez ou bloquez l'arrivée d'eau de la piscine afin d'empêcher l'écoulement.



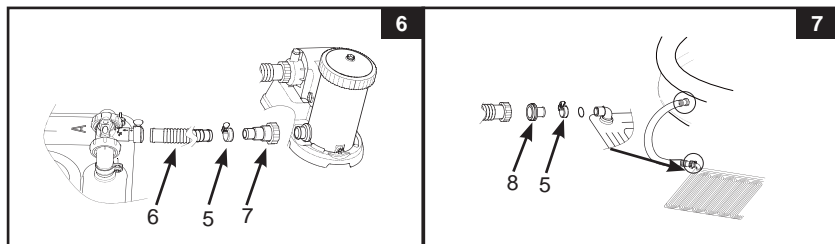
Connexion du tuyau de 32mm de diamètre avec le collier de serrage

1. Déconnectez le tuyau de refoulement de l'eau de la piscine de la sortie de la filtration.
2. Connectez l'autre bout du petit tuyau (6) à la sortie de la filtration. Sécurisez le tuyau avec le collier de serrage du tuyau (5). Voir fig 4.
3. Connectez l'autre bout du tuyau à la sortie du tapis solaire. Sécurisez le tuyau avec le collier de serrage (5). Voir fig5. Assurez-vous que les colliers de serrage sont fermement sécurisés.



Connexion du tuyau de 38mm avec l'adaptateur

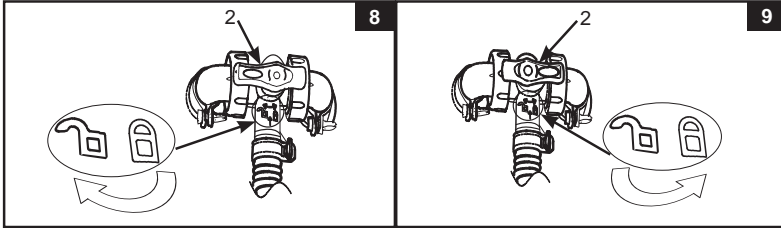
1. Débranchez le tuyau de refoulement de la piscine de la sortie de la filtration.
2. Connectez l'adaptateur A (7) à la sortie de la filtration et attachez l'autre bout du petit tuyau (6) à l'adaptateur A. Sécurisez le tuyau avec le collier de serrage du tuyau (5). Voir fig 6.
3. Attachez l'adaptateur B (8) à la sortie du tapis solaire. Ensuite, connectez l'autre bout du tuyau de refoulement à l'adaptateur B (8). Assurez-vous que le collier de serrage du tuyau et l'écrou du tuyau (5) soient serrés en toute sécurité. Voir fig 7.



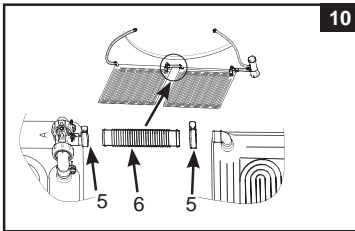
CONSERVEZ CES INSTRUCTIONS

Opérations

- Ouvrez ou débloquez toutes les sorties et admission d'eau, et allumez le système de filtration. Assurez-vous que tout l'air piégé soit relâché du système de circulation. Référez-vous au manuel de la filtration pour les détails.
- Tournez la valve (2) et la maintenir bloquée sur la position : "☀️" pour permettre à l'eau filtrée de s'écouler à travers le tapis solaire. Voir fig 8.
- Tournez la valve et la bloquer sur la position : "🚰" pour contourner le tapis solaire et permettre à l'eau filtrée de s'écouler directement dans la piscine. Voir fig 9.



- Placez une bâche à bulles et/ou une bâche de piscine lorsque la piscine n'est pas utilisée ou occupée afin d'empêcher la perte de chaleur.
- Afin d'augmenter les performance de chaleur, vous pouvez connecter plus de deux tapis solaires qui peuvent être reliés ensemble en série avec le petit tuyau (6). Voir fig 10. Voir tableau suivant pour vérifier le nombre de tapis requis.



	Filtre Épurateur Débit			Tapis Solaire Chauffant (quantité)
	Gallons/heure	Litres/heure	m³/heure	
Filtre épurateur	330	1,250	-	1-2
	530	2,006	-	2-4
	1,000	3,785	-	3-5
	1,500	5,678	-	4-6
Filtre à sable	1,200	-	4.5	4-5







Instructions pour l'Entretien, l'hivernage et le rangement

- Éteignez la filtration et empêchez l'eau de couler dans le tapis solaire. Inversez les instructions d'installation afin de désassembler le produit de la piscine et de la filtration.
- Pour nettoyer, utilisez uniquement du savon doux et de l'eau. Ne pas utiliser de produits chimiques ou de brosse abrasive.
- Évacuez toute l'eau du tapis solaire chauffant. Ne pas laisser d'eau à l'intérieur à cause des risques de gel.
- Assurez-vous que le tapis solaire chauffant et tous ces composants soient totalement secs avant de le ranger. Séchez à l'air le tapis jusqu'à ce qu'il soit complètement sec avant de le plier. Saupoudrez de talc pour empêcher que l'intérieur du tapis solaire soit collé et pour absorber les possibles résidus de moisissure.
- Aplatissez le tapis solaire et roulez-le sans le serrer.
- L'emballage d'origine peut être utilisé pour le rangement. Rangez-le dans un lieu sec, frais et protégé du gel.
- En cas de réparations, n'utiliser que de la colle PVC de réparation ordinaire et des rustines.

CONSERVEZ CES INSTRUCTIONS

TAPIS SOLAIRE CHAUFFANT POUR PISCINES

Un nombre de tapis solaires chauffants sont recommandés pour les plus grandes piscines.
Basé sur 8 heures d'exposition au soleil par jour, les variations de performance de chauffe dépendent du temps et des conditions climatiques, et si la piscine est couverte ou non la nuit.

LA PISCINE	TAILLE DE PISCINE	QUANTITÉ
	6' x 20" (183cm x 51cm)	1
	8' x 30" (244cm x 76cm)	1
	10' x 30" (305cm x 76cm)	1
	12' x 30" (366cm x 76cm)	2
	12' x 33" (366cm x 84cm)	2
	12' x 36" (366cm x 91cm)	2
	15' x 33" (457cm x 84cm)	3
	15' x 36" (457cm x 91cm)	3
	15' x 42" (457cm x 107cm)	4
	15' x 48" (457cm x 122cm)	4
	16' x 42" (488cm x 107cm)	4
	16' x 48" (488cm x 122cm)	5
	86-5/8" x 59" x 23-5/8" (220cm x 150cm x 60cm)	1
	102-1/2" x 63" x 25-5/8" (260cm x 160cm x 65cm)	1
	118" x 78-3/4" x 29-1/2" (300cm x 200cm x 75cm)	1
	177-1/4" x 86-5/8" x 33" (450cm x 220cm x 84cm)	2
	10' x 30" (305cm x 76cm)	2
	12' x 30" (366cm x 76cm)	2
	12' x 33" (366cm x 84cm)	2
	12' x 36" (366cm x 91cm)	2
	12' x 39" (366cm x 99cm)	3
	14' x 42" (427cm x 107cm)	4
	15' x 36" (457cm x 91cm)	4
	15' x 42" (457cm x 107cm)	4
	15' x 48" (457cm x 122cm)	5
	16' x 42" (488cm x 107cm)	5
18' x 48" (549cm x 122cm)	6	
	10' x 18' x 42" (305cm x 549cm x 107cm)	3
	12' x 20' x 48" (366cm x 610cm x 122cm)	4
	14' x 42" (427cm x 107cm)	4
	14' x 48" (427cm x 122cm)	4
	16' x 48" (488cm x 122cm)	5
	18' x 48" (549cm x 122cm)	6
	157-1/2" x 78-3/4" x 39-3/8" (400cm x 200cm x 100cm)	2
	9' x 15' x 48" (274cm x 457cm x 122cm)	4
	9' x 18' x 52" (274cm x 549cm x 132cm)	5

CONSERVEZ CES INSTRUCTIONS
Page 5