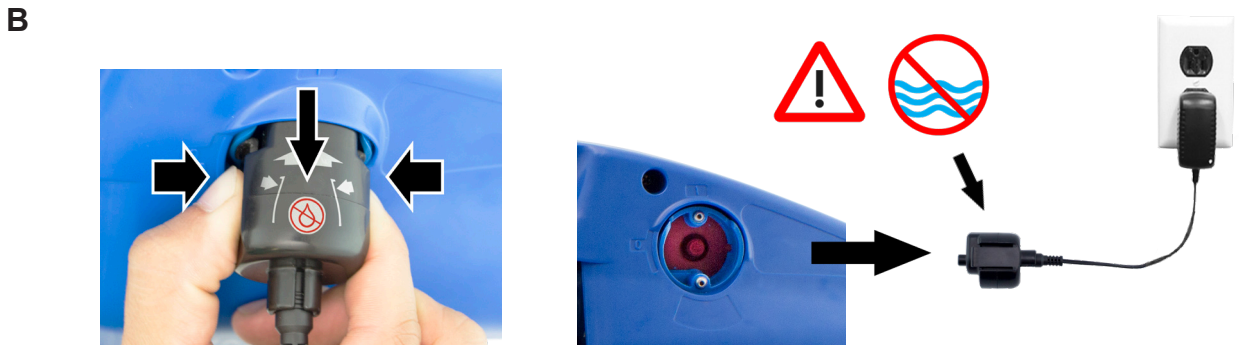
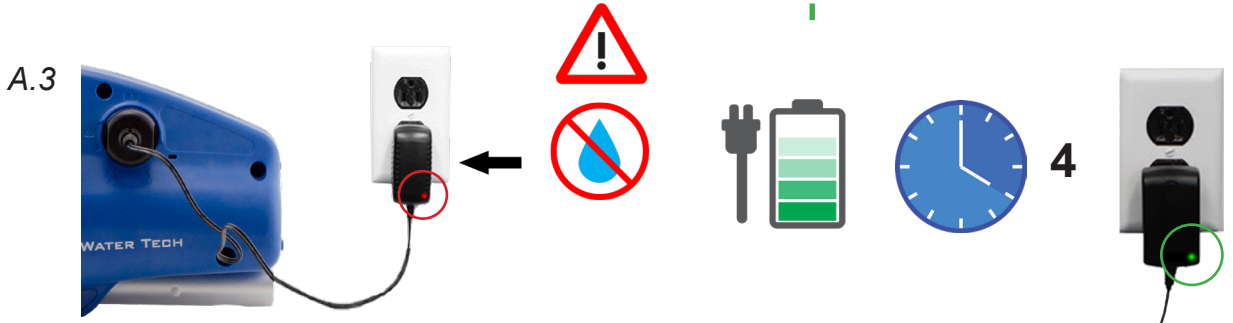
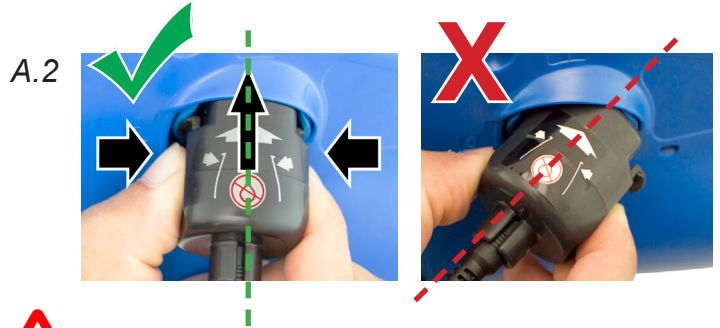
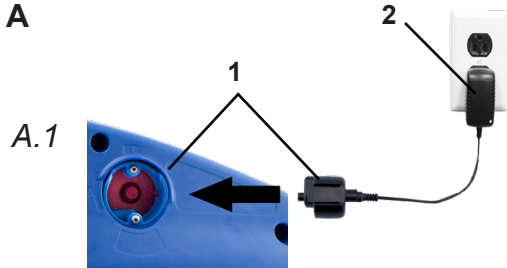
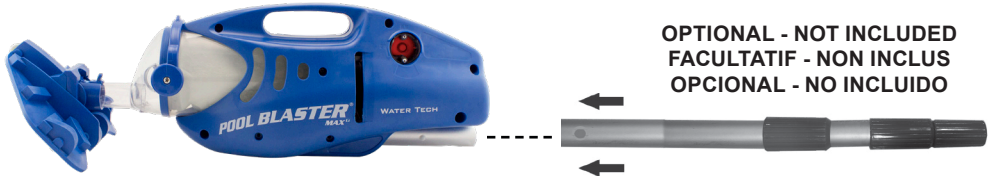


POOL BLASTER[®] MAX[™] Li

QUICK START GUIDE GUIDE DE DÉMARRAGE RAPIDE GUÍA DE INICIO RÁPIDO

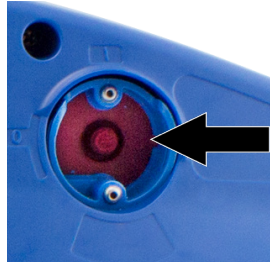


D



E

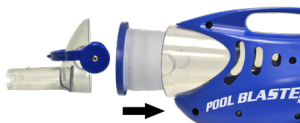
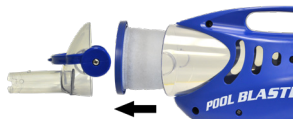
Push for ON before using in water.
Poussez pour MARCHÉ avant utilisation dans l'eau.
Empuje para ENCENDER antes de usarlo en agua.
Pressione para LIGAR antes de usar na água.
Stoß für AN vor dem Verwenden in Wasser.
Druk voor AAN in water gebruiken.
Spingere per ACCESO prima di utilizzare l'acqua.



ON / OFF
MARCHÉ / ARRÊT
ENCENDIDO / APAGADO
LIGAR / DESLIGAR
AN / AUS
ANN / UIT
ACCESO / SPENTO

F

Maintenance • Entretien • Mantenimiento • Manutenção Wartung • Onderhoud • Manutenzione



WaterTechCorp.com

For more maintenance information, refer to the Operator Manual.
Pour plus d'informations de maintenance, reportez-vous au manuel de l'opérateur.
Para más información de mantenimiento, refiérase al Manual de Operador.
Para obter mais informações sobre manutenção, consulte o Manual do Operador.
Weitere Wartungsinformationen finden Sie in der Betriebsanleitung.
Voor meer onderhoudsinformatie, verwijzen naar de Operator Manual.
Per ulteriori informazioni sulla manutenzione, consultare il Manuale per l'operatore.