

# POOL BLASTER® AQUA BROOM®

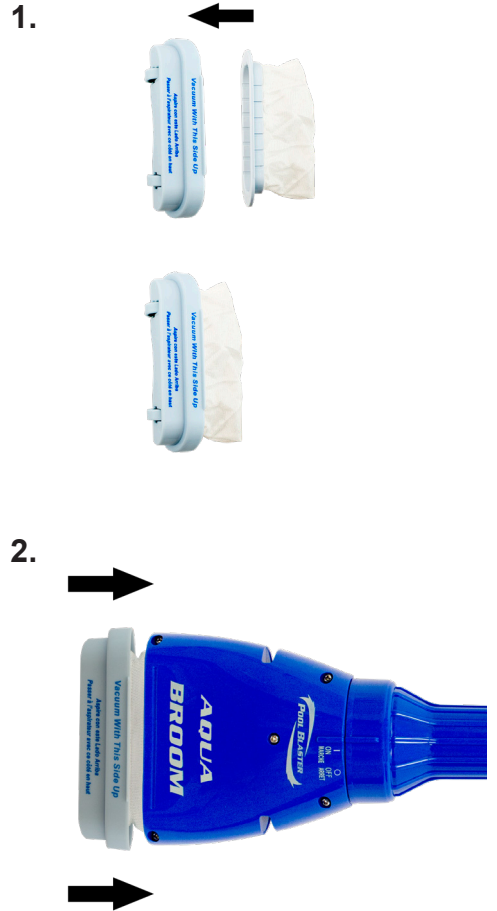
## QUICK START GUIDE GUIDE DE DÉMARRAGE RAPIDE GUÍA DE INICIO RÁPIDO



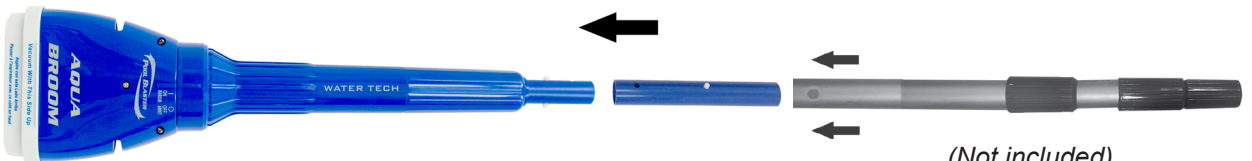
**1**



**2**



**3**



(Not included)  
(Non inclus)  
(No incluido)

4



ON / OFF  
MARCHE / ARRÊT  
ENCENDIDO / APAGADO  
LIGAR / DESLIGAR  
AN / AUS  
ANN / UIT  
ACCESO / SPENTO

Twist for ON before using in water.

Torsion pour MARCHE avant de l'utiliser dans l'eau.

Gírelo para ENCENDER antes de usarlo en agua.

Torça para LIGAR antes de usar na água.

Drehung für AN vor dem Verwenden in Wasser.

Draai voor ANN aan voordat u in water gebruikt.

Ruotare per ACCESO prima di utilizzare acqua.



### WaterTechCorp.com

For more maintenance information, refer to the Operator Manual.

Pour plus d'informations de maintenance, reportez-vous au manuel de l'opérateur.

Para más información de mantenimiento, refiérase al Manual de Operador.

Para obter mais informações sobre manutenção, consulte o Manual do Operador.

Weitere Wartungsinformationen finden Sie in der Betriebsanleitung.

Voor meer onderhoudsinformatie, verwijzen naar de Operator Manual.

Per ulteriori informazioni sulla manutenzione, consultare il Manuale per l'operatore.