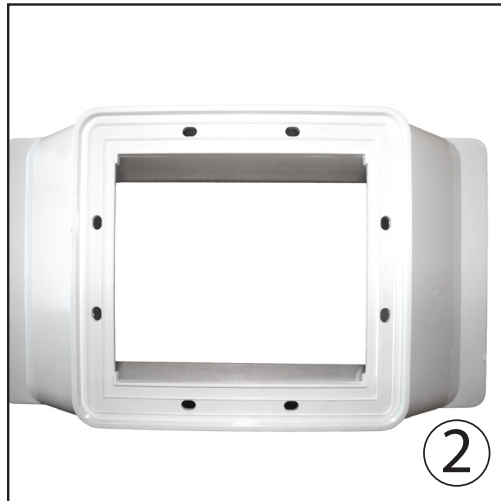


ASSEMBLAGE GRANDE MEURTRIÈRE SUR SKIMMER PETIT MODÈLE PISCINE BOIS



1



2

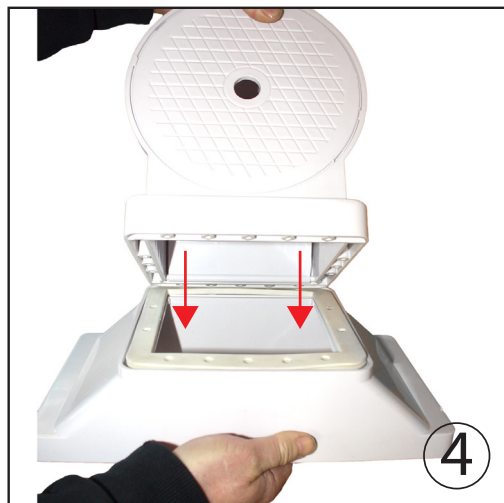


3

1 - Préparer le skimmer petite meurtrière

2 - Positionner la grande meurtrière à plat, ouverture vers le bas

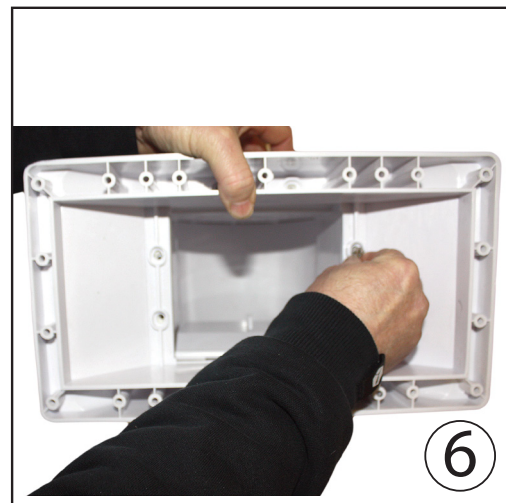
3 - Positionner la bride adaptée dans l'encadrement au dos de la grande meurtrière



4



5



6

4 - Présenter la grande meurtrière avec la bride de manière à ce que les trous prévus pour les vis coïncident avec la façade du skimmer

5 - Positionner les deux éléments face à face

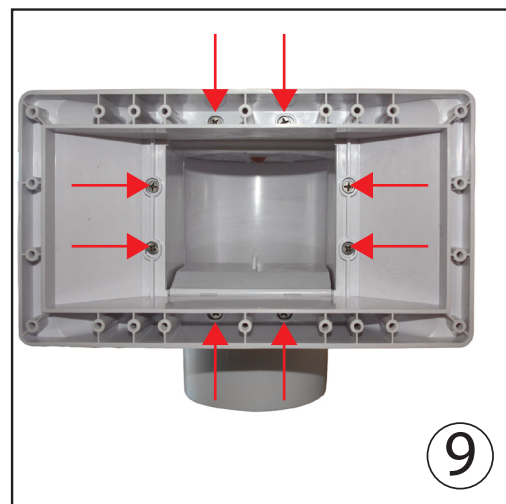
6 - Fixer la grande meurtrière au skimmer



7



8



9

7 - Insérer une 1ère vis dans un des trous correspondants

8 - Répéter l'opération avec les 7 vis restantes

9 - Veiller à ce que la totalité des 8 vis soient fixées pour assurer la solidité du montage.