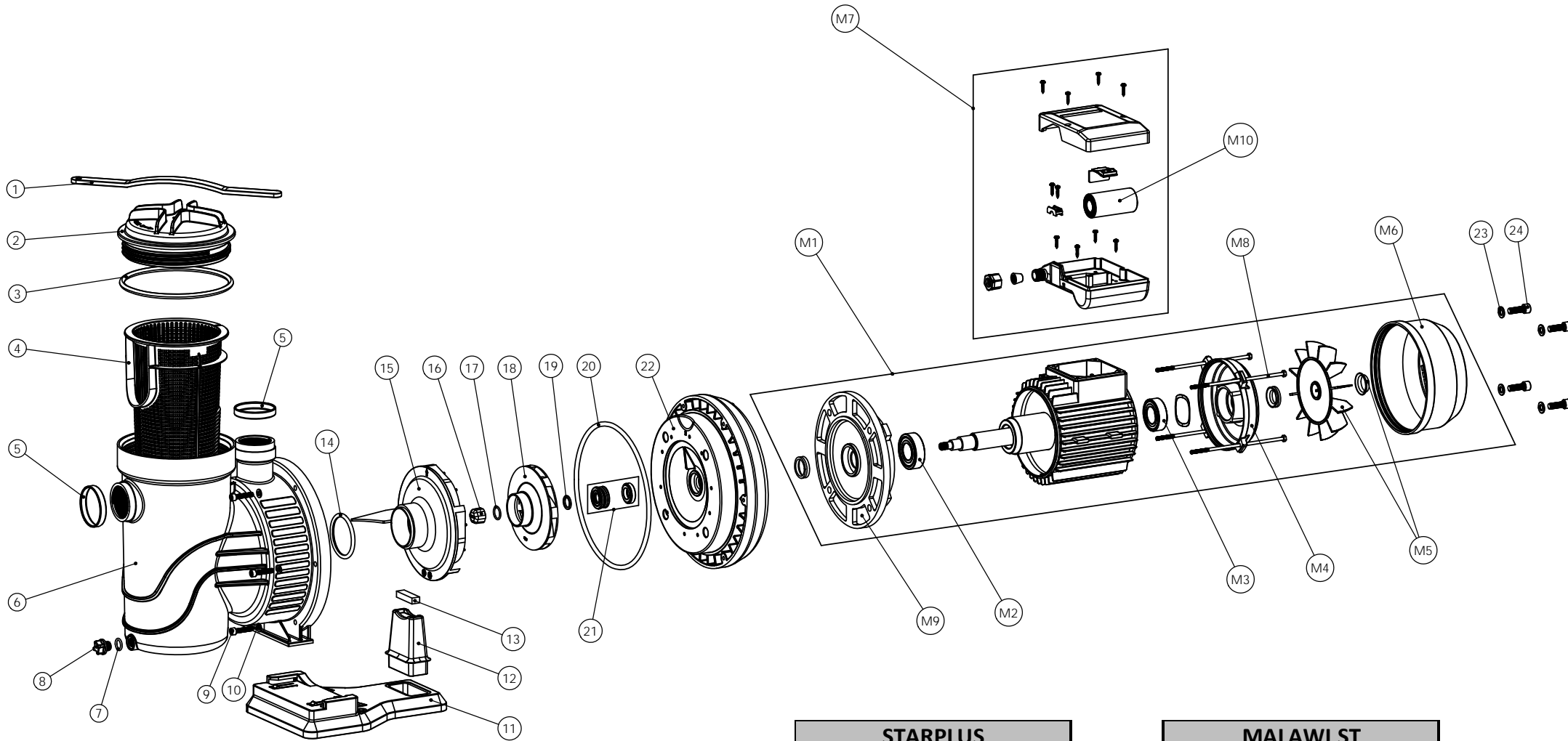


BOMBA STARPLUS / MALAWI ST STARPLUS / MALAWI ST PUMP



STARPLUS		
Cv.	230 V	230/400 V
½	M00534	M00535
¾	M00536	M00537
1	M00538	M00539
1½	M00540	M00541

MALAWI ST		
Cv.	230 V	230/400 V
½	M00589	M00590
¾	M00591	M00592
1	M00593	M00594
1½	M00595	M00596

BOMBA STARPLUS - MALAWI ST

STARPLUS - MALAWI ST PUMP

De ½ a 1½ Cv.

Posición Item.	Cant Qty.	Descripción / Description	Código Code
1	1	Llave tapa prefiltro / Pre-filter cover spanner	25461R0022
2	1	Tapa rosca interior / Internally threaded cap	M00527R0104
3	1	Junta tórica tapa prefiltro D.151,7x6,99 EPDM 55 Sh.A / Pre-filter cover o'ring EPDM 55 Sh.A	720R1517069
4	1	Cesto prefiltro / Pre-filter basket	38769R0202
5	2	Anillo Inox. 1½" Ø60,3x2x10 / Ring Inox. 1½" Ø60,3x2x10	M00534R0204
6	1	Cuerpo bomba STARPLUS / Pump body STARPLUS	M00534R0203
7	1	Junta tórica tapón purga / Draining plug o'ring	723R0130025
8	1	Tapón purga ¼" / Draining plug ¼"	19028R0103
9	6	Tornillo M6x35 DIN-912 A-2 / Screw M6x35 DIN-912 A-2	70107R06035
10	6	Arandela D6 DIN-125 A-2 / Washer D6 DIN-125 A-2	70119R06000
11	1	Pie bomba / Pump foot	25461R0502
12	1	Torreta grande / Pump base support	M00516R0503
13	1	Silentblock 16x45x13 mm. (C.71)	15238R0004
13	1	Silentblock 9x45x13 mm. (C.80)	15244R0004
14	1	Junta difusor 56,74x3,53 / Difusor o'ring	723R0567035
15	1	Difusor ½ - ¾ Cv. / Difusor	05091R0003
15	1	Difusor 1 - 1½ - 2 Cv. / Difusor	05093R0003
16	1	Tapón rodete M8 Izq. (motores III) / Impeller cover (only three-phase motor)	20598R0011
17	1	Junta tapón rodete 16x2 (motores III) / Impeller cover o'ring (only three-phase motor)	773R0160020
18	1	Rodete ½ Cv. (II) / Impeller	05091R0002
18	1	Rodete ½ Cv. (III) / Impeller	05085R0202
18	1	Rodete ¾ Cv. (II) / Impeller	05092R0002
18	1	Rodete ¾ Cv. (III) / Impeller	05086R0202
18	1	Rodete 1 Cv. (II) / Impeller	05093R0002
18	1	Rodete 1 Cv. (III) / Impeller	05087R0202
18	1	Rodete 1½ Cv. (II) / Impeller	05094R0002
18	1	Rodete 1½ Cv. (III) / Impeller	05088R0202
19	1	Arandela distanciadora (todos menos 3 Cv.) / distancing washer (all without 3 HP)	05090R0010
20	1	Junta tórica D.200x6,25 NBR 50 Sh. / O'ring D.200x6,25 NBR 50 Sh.	77AR2000062
21	1	Junta mecánica fija LE 16,5x29,5x8 / Mechanical seal LE 16,5x29,5x8	25461R9601
	1	Junta mecánica rotativa FA 15x32x12,8 / Mechanical seal FA 15x32x12,8	
22	1	Brida cierre mecánico / Mechanical seal clamp	M00516R0004
23	4	Arandela D8 DIN-125 A2 / Washer D8 DIN-125 A2	70119R08000
24	4	Tornillo M8x25 DIN-912 A2 / Screw M8x25 DIN-912 A2	70107R08025
MOTOR			MOTOR VERNIS
M1	1	Conjunto motor ½ Cv. II / Motor unit ½ Cv. II [C.71]	M00534R0475
M1	1	Conjunto motor ½ Cv. III / Motor unit ½ Cv. III [C.71]	M00535R0475
M1	1	Conjunto motor ¾ Cv. II / Motor unit ¾ Cv. II [C.71]	M00516R0475
M1	1	Conjunto motor ¾ Cv. III / Motor unit ¾ Cv. III [C.71]	M00517R0475
M1	1	Conjunto motor 1 Cv. II / Motor unit 1 Cv. II [C.71]	M00518R0475
M1	1	Conjunto motor 1 Cv. III / Motor unit 1 Cv. III [C.71]	M00519R0475
M1	1	Conjunto motor 1½ Cv. II / Motor unit 1½ Cv. II [C.80]	M00520R0475
M1	1	Conjunto motor 1½ Cv. III / Motor unit 1½ Cv. III [C.80]	M00521R0475
M2	1	Rodamiento delantero 6204 tipo 2RS C3 (C.71) / Front Bearing 6204 2RS C3 type (C.71)	20605R0110
M2	1	Rodamiento delantero 6205 tipo 2RS C3 (C.80-90) / Front Bearing 6205 2RS C3 type (C.80-90)	08003R0316
M3	1	Rodamiento trasero 6202 tipo 2RS C3 (C.71) / Rear Bearing 6202 2RS C3 type (C.71)	20597R0110
M3	1	Rodamiento trasero 6204 tipo 2RS C3 (C.80) / Rear Bearing 6204 2RS C3 type (C.80)	20605R0110
M4	1	Tapa motor mecanizada C.71 c/cajera D.35 / Mec. Motor cover	M00516R0104
M4	1	Tapa motor mecanizada C.80 c/cajera D.47 / Mec. Motor cover	M00520R0104

M5	1	Ventilador C.71 c/anilla eje D.15 / Fan + ring shaft	20599R0105
M5	1	Ventilador C.80 c/anilla eje D.20 / Fan + ring shaft	20605R0105
M6	1	Tapa ventilador C.71 METALICA negra / Fan cover	M00516R0106
M6	1	Tapa ventilador C.80 PLASTICO negra / Fan cover	M00520R0106
M7	1	Conjunto caja bornes (motor II) C.71 / Terminal box	HGS051R0108 05091R0108
M7	1	Conjunto caja bornes (motor II) C.80-90 / Terminal box	HGS151R0108
M7	1	Conjunto caja bornes (motor III) C.71 / Terminal box	HGS053R0108 20600R0108
M7	1	Conjunto caja bornes (motor III) C.80-90 / Terminal box	HGS153R0108
M8	4	Varilla motor C.71 / Motor tie	20599R0109
M8	4	Varilla motor C.80 / Motor tie	20605R0109
M9	1	Brida mecanizada B5 C.71 / Mec. Motor bridle	HGS051R0103
M9	1	Brida mecanizada B5 C.80 / Mec. Motor bridle	HGS151R0103
M10	1	Condensador 12 µF (½ Cv.) / Capacitor 12 µF (½ Cv.)	16119R0109
M10	1	Condensador 14 µF (¾ Cv.) / Capacitor 14 µF (¾ Cv.)	15746R0109
M10	1	Condensador 16 µF (1 Cv.) / Capacitor 16 µF (1 Cv.)	15747R0109
M10	1	Condensador 18 µF (1½ Cv.) / Capacitor 18 µF (1½ Cv.)	05092R0109

Cv. / HP	Tamaño motor / Motor size
½ - ¾ - 1 Cv.	C.71
1½ Cv.	C.80